



Schutzbekleidung
Workwear

uvex

uvex i-gonomics

Messbar mehr Entlastung bei Schutzkleidung

Zuverlässiger Schutz bei reduzierter Belastung: Das gewährleistet uvex i-gonomics durch ergonomische Passform, geringes Gewicht und angenehme Atmungsaktivität. Für Schutzbekleidung bedeutet das: Trotz höchster Sicherheit darf sie den Träger nicht belasten – und muss ihm in jeder Situation maximale Bewegungsfreiheit geben.

uvex heat shell



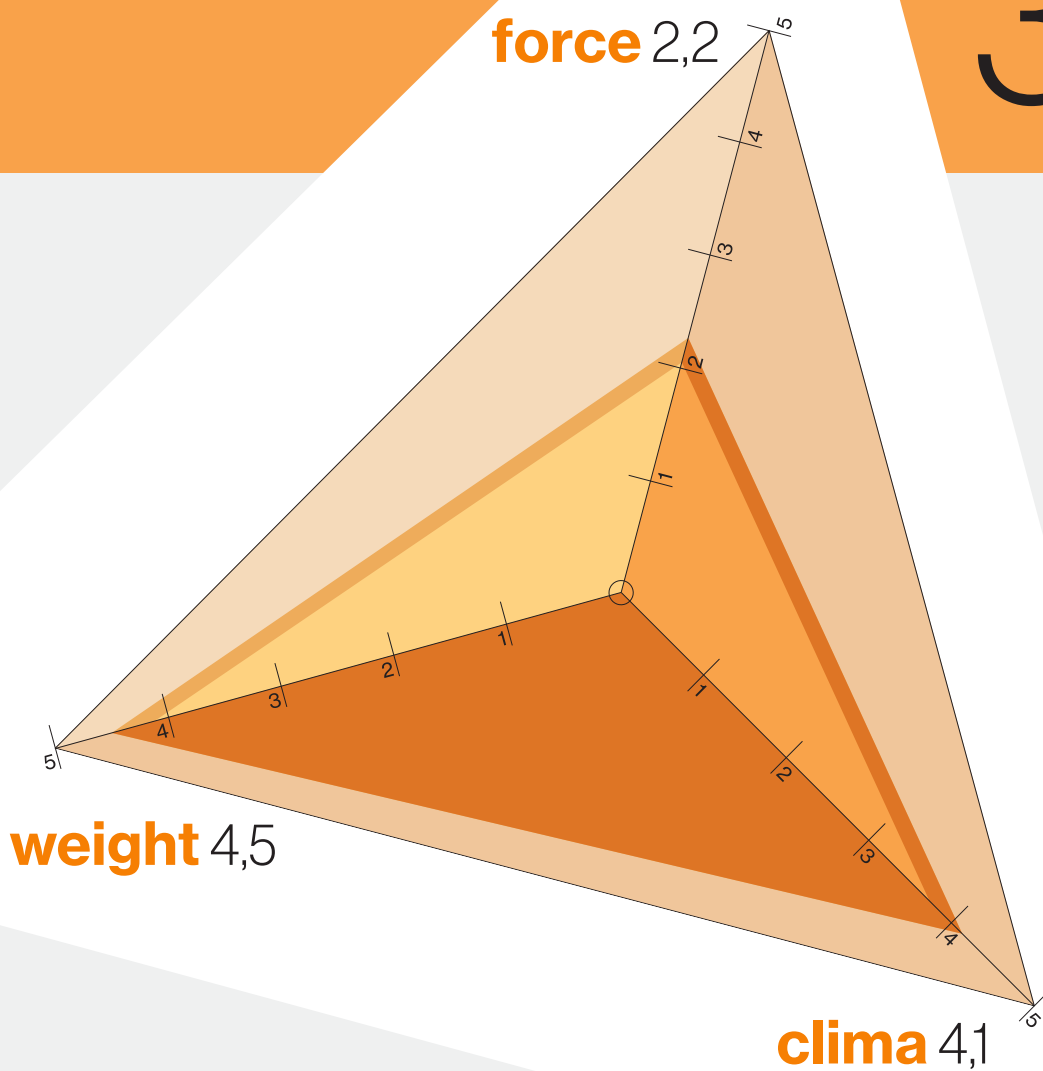
Die innovative Schutzbekleidung schützt optimal vor Hitze und Flammen (z.B. durch Störlichtbögen) und bietet gleichzeitig ein komfortables Tragegefühl – auch bei längeren Einsätzen. Vor allem das geringe Gewicht der Textilien und das uvex-exklusive, atmungsaktive heat shell-Material führen zu einem guten Entlastungsindex (RI-Wert) von 3,60.

* unabhängig geprüft von Hohenstein Institute

Relief-Index

3,60

Der Relief-Index berechnet sich aus dem Mittelwert der drei Indexwerte (IW) für force, weight und clima – und reicht von 0 (= schlecht) bis 5 (= optimal).



force

- Messmethode: Messung der Biegesteifigkeit
- Messergebnis: Biegewinkel = 64° (IW 2,2)

- **Weniger Anstrengung, mehr Bewegungsspielraum**



weight

- Messmethode: Wiegen des Produktes (Jacke)
- Messergebnis: Produktgewicht = 940g (IW 4,5)

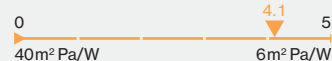
- **Geringere Belastung, weniger Ermüdung**



clima

- Messmethode: Bestimmung des Wasserdampfdurchgangswiderstands
- Messergebnis: R_{ET} -Wert = 12 m² Pa/W (IW 4,1)

- **Angenehmes Tragegefühl, weniger Schwitzen**



Sicherheit mit System

Innovative Schutzbekleidung für höchste Ansprüche

uvex safety textiles

Für extreme Herausforderungen im Arbeitsalltag bestens gerüstet: Mit innovativer Schutzbekleidung und durchdachten Spezialprodukten bietet uvex safety textiles bei

außergewöhnlichen Einsätzen maximale Sicherheit – auch im modernen Corporate Fashion-Look.

Persönliche Schutzausrüstung



high energy

**Störlichtbogen-,
Hitze-, Flammenschutz**



high visibility

**Störlichtbogen-,
Hitze-, Flamm-,
Warnschutz**



multi function

**Störlichtbogen-,
Hitze-, Flamm-,
Chemikalienschutz**



heavy welding

**Schwerer
Schweißerschutz**

Ergonomisches Design.

uvex safety textiles und uvex Arbeitsschutz bieten Ihnen erstklassige Lösungen rund um den Arbeitsschutz, die perfekt aufeinander abgestimmt sind. Unsere Produkte zeichnen sich durch ein **ganzheitliches ergonomisches Design** aus.

Sicherheit mit System

Berufs- und Schutzkleidung für jede Anforderung

uvex Arbeitsschutz

uvex Arbeitsschutz steht für ein umfassendes Sortiment an funktioneller Berufs- und Schutzkleidung, welches die vielseitigen Anforderungen der Industrie optimal erfüllt –

z.B. mit eigenen Produktsystemen für bestimmte Branchen wie das Metallhandwerk.



perfect fire+arc

**Störlichtbogen-,
Hitze-, Flammschutz**



perfect flash

Warnschutz



perfect storm

Wetterschutz



perfect

workwear

Workwear



Einheitliche Passform.

Das **einheitliches Größensystem** und die **perfekte Passform** ermöglichen Ihnen eine flexible Kombinierbarkeit unserer Produkte.

uvex protection
Sortiment Schutzbekleidung

Hitze- und Flammschutz – ab Seite 136



uvex protection perfect fire + arc



uvex protection fire



uvex protection fire Proban



protection fire multinorm

Warnschutz – ab Seite 145



uvex protection perfect flash



uvex protection flash



uvex protection flash wetter

Maschinenschutz – ab Seite 155



uvex protection rotation

ESD – Seite 156



uvex protection ESD

HACCP – Seite 157



uvex protection HACCP

Chemikalienschutz – ab Seite 152



uvex protection perfect acid



uvex protection acid

Kurzinformationen zu den Normen finden Sie auf den Seiten 133 und 188 bis 192.

Einwegschutzbekleidung ab Seite 197



Typ 3 classic



Typ 4



Typ 5/6



uvex perfect – ab Seite 160



Veredelte Baumwolle, Mischgewebe



Wetterprogramm

uvex athletic workwear – ab Seite 166



Mischgewebe mit Elasthan



Softshell



Funktionswäsche

uvex extra – ab Seite 170



Veredelte Baumwolle



Baumwolle



Baumwolle

uvex plus – ab Seite 172

Allgemeine
Informationen
finden Sie
ab Seite 193.



uvex eco – ab Seite 173



Mischgewebe



Baumwolle



Mäntel

uvex texpergo plus –
Seite 184



uvex texpergo –
Seite 186



uvex Shirtware – ab Seite 178



TENCEL® Shirts Basics

uvex Kollektion 26 –
ab Seite 180



uvex protection

Kompetenz

Schutzbekleidung ist für uvex seit jeher ein wichtiges Produktsegment und wesentlicher Bestandteil im uvex Produktportfolio. Gemäß unserem Leitmotiv protecting people steht die stetige Weiterentwicklung innovativer Schutzproduktlösungen im Mittelpunkt unseres Interesses. Alle Schutzprodukte unterliegen uneingeschränkt den aktuellsten Normen und gehen sogar weit über deren Mindestanforderung an Schutz hinaus. Die Weiterentwicklung von Normen immer im Blick hält uvex seine Produkte stetig auf dem neuesten Stand. Schutz und Komfort sind für uvex keine Gegensätze! Ganz im Gegenteil. Auf Basis wissenschaftlicher Erkenntnisse wurde die Kollektion neu gestaltet und durch ergonomisch platzierte Stretcheinsätze zur Bekleidung mit außerordentlichem Komfort – und das bei maximalem Schutz. Intelligente und funktionelle schmutzabweisende Beschichtungen sorgen dafür, dass Produkte langlebiger und somit wirtschaftlicher für Unternehmen sind. Eine Individualisierungsmöglichkeit bietet uvex durch den Emblemenservice – ein Mehrwert für Ihr Unternehmen!

Expertenwissen

uvex ist Ihr Beratungsexperte in Sachen Schutzbekleidung und steht für kompetente Fachberatung und Dienstleistung. Dieses Wissen geben wir gerne weiter. In regelmäßigen Trainings werden neben den Grundlagen zu Material, Verarbeitung und Bekleidung auch umfangreiches Wissen zu den gesetzlichen Grundlagen und Normen sowie Informationen zur Einstufung der Schutzprodukte anhand der Kennzeichnung vermittelt.

Kundenorientierung

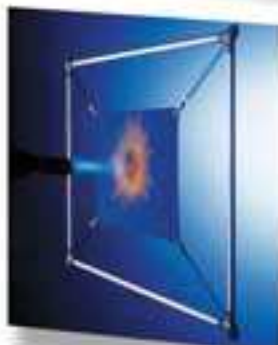
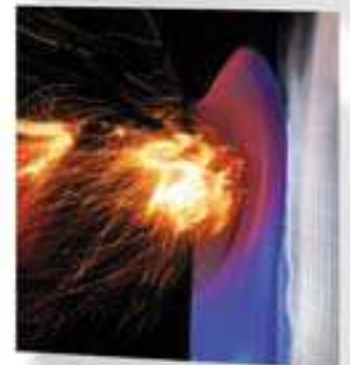
Der Kunde steht im Fokus. Service, Beratung vor Ort, Trainings und Präsentationen in der uvex academy bieten Unternehmen eine perfekte Informationsmöglichkeit rund um das Thema Schutzbekleidung.

Abgestimmte Sortimentsvielfalt

Das uvex Schutzbekleidungssortiment uvex protection ist vielfältig – hierzu gehören neben der Bekleidung zum Schutz vor Hitze und Flammen, Störlichtbogen und Schweißen ebenso der Chemikalien-, Warn- und Maschinenschutz sowie Produkte aus den Bereichen ESD und HACCP. Perfekt auf die Berufsbekleidungslinie uvex perfect abgestimmt lässt sich die Schutzbekleidungskollektion ideal kombinieren. Zwei Kollektionen, ein Look, der sich sehen lassen kann.

Qualitätsanspruch

Den Menschen zu schützen, das ist der Auftrag von uvex. Hierbei stellen wir uns höchste Qualitätsansprüche – zu Ihrer Sicherheit! Die Verwendung erstklassiger Materialien namhafter europäischer Hersteller, hochwertige Zutaten, eine exakte Verarbeitung sowie ein umfangreiches Qualitätsmanagement sind die Basis hierfür. Im Leasingkonzept entwickelt und produziert der Textilspezialist uvex Qualitätsprodukte, die nicht nur weit über die Standards hinausgehen, sondern der Leasingbranche in vollem Umfang gerecht werden.



EWG-Richtlinie 89/686 zur Persönlichen Schutzausrüstung (PSA)

Die Bedingungen für das Inverkehrbringen von Persönlichen Schutzausrüstungen (PSA) als auch die grundlegenden Sicherheitsanforderungen, die die PSA erfüllen müssen, regelt die EG-Richtlinie 89/686/EWG vom 21.12.1989. Werden die Anforderungen der Richtlinie erfüllt, kann die CE-Kennzeichnung am Produkt angebracht und die Ware auf dem europäischen Binnenmarkt angeboten werden.

In Abhängigkeit vom Gefahrenpotenzial, gegen das die Schutzbekleidung schützen soll, erfolgt die Einstufung von PSA in 3 Kategorien:

- Kategorie I:** Einfache Schutzausrüstung, geringes Risiko
- Kategorie II:** Schutzausrüstung zur Abwehr von Gefahren, PSA, die nicht Kategorie 1 oder 3 entspricht
- Kategorie III:** Schutzausrüstung zum Schutz gegen tödliche Gefahren oder ernste irreversible Gesundheitsschäden, hohes Risiko

DIN EN ISO 13688 Schutzbekleidung – allgemeine Anforderungen

Die DIN EN ISO 13688 definiert die allgemeinen Anforderungen an Schutzbekleidung hinsichtlich Ergonomie, Unschädlichkeit, Alterung, Größenbezeichnung, Verträglichkeit und Kennzeichnung sowie der Informationsbroschüre, die der Hersteller mit der Schutzbekleidung liefern muss. Diese europäische Norm ist eine Referenznorm, auf die in allen anderen spezifischen Schutzbekleidungsnormen Bezug genommen wird. Sie kann also nur in Verbindung mit einer spezifischen Norm angewendet werden.



Ausführliche Informationen zu den Normen finden Sie auf uvex-safety.com.



PSA Kategorie	Bezeichnung	EN Norm	Piktogramm	Normen im Wandel
KATEGORIE I	Schutzbekleidung: Schutz gegen Regen	EN 343		
KATEGORIE II	Warnbekleidung	EN ISO 20471		Nachfolger von EN 471
	Maschinenschutzbekleidung	EN 510		
	Schutzbekleidung: elektrostatische Eigenschaften	EN 1149-1 EN 1149-3		
	Schutz gegen Hitze und Flammen	EN ISO 14116	-	
	Schutzbekleidung für hitzeexponierte Arbeiter (Hitze-/Flammschutz)	EN ISO 11612		Nachfolger von EN 531
KATEGORIE III	Schutzbekleidung für Schweißen und verwandte Verfahren	EN ISO 11611		Nachfolger von EN 470-1
	Schutzbekleidung gegen flüssige Chemikalien (Typ 6)	EN 13034 (Typ 6)		
	Arbeiten unter Spannung – Schutzbekleidung gegen die thermischen Gefahren eines elektrischen Lichtbogens	EN 61482-1-2 IEC 61482-2		

uvex protection
Produktmatrix

Material	Funktion/ Leistungen	PSA- Kategorie	Schweißer- schutz EN ISO 11611				Hitze-/Flammschutz EN ISO 11612						Hitze-/ Flammschutz EN ISO 14116			Störlichtbogen EN 61482-1-2		Antistatik EN 1149-1 EN 1149-3 EN 1149-5			Schweißer- schutz EN 470-1	Anwendungs- bereiche						
			KI 1		KI 2		A1	A2	B1	C1	E1	F1	Index			KI 1	KI 2	5	3	1								
			I	II	III	A1							A2	1	2								3	4 kA/0,5 s	7 kA/0,5 s			
uvex protection perfect fire + arc banwear+	50 % Baumwolle/49 % Polyester/ 1 % antistatische Fasern Satinbindung, ca. 340 g/m²	Jacke Modell 8895 Art.-Nr. 98417 kornblau/grau			■	■				■		■	■	■					■							Störlichtbogen- schutz, Hitze- Flammschutz, leichter Schweißerschutz für dauerhafte Tragedauer, Anforderung Antistatik		
					■	■				■		■	■	■						■								
					■	■				■		■	■	■							■							
uvex protection fire banox+	100 % Baumwolle Satinbindung ca. 350 g/m²	Jacke Modell 8883 Art.-Nr. 98405 kornblau			■				■	■	■	■	■													Hitze- Flammschutz, leichter Schweißerschutz für dauerhafte Tragedauer, metallfrei		
					■				■	■	■	■	■															
					■				■	■	■	■	■															
Langarm-Polo uvex protection fire	54 % Modacryl/ 44 % Baumwolle/ 2 % antistatische Fasern ca. 190 g/m²	Flammschutz-Poloshirt Modell 8907 Art.-Nr. 89798 grau			■						■		■	■												Hitze-/Flamm- schutz und Antistatik zur Abrundung		
Langarmhemd uvex protection fire	49 % Modacryl FR/ 49 % Viskose FR/ 2% Carbon	Flammschutzhemd Modell 8850 Art.-Nr. 89687 blaugrau			■																					FR und Antistatik zur Abrundung		
uvex protection fire Proban	100 % Baumwolle Moleskin ca. 420 g/m²	Lange Jacke Modell 386 Art.-Nr. 81739 grau			■																					Schwerer Schweißerschutz, Schutz durch Materialdicke		
					■																							
					■																							
uvex protection fire multinorm	98 % Polyester/ 2 % Carbon PU-Beschichtung	Multifunktionsjacke Modell 624 Art.-Nr. 89778 marine			■										■ ¹⁾		■ ²⁾									Regenbekleidung mit FR-Ausrüstung		
					■											■ ¹⁾		■ ²⁾										

1) Obermaterial 2) Futter

uvex protection perfect fire

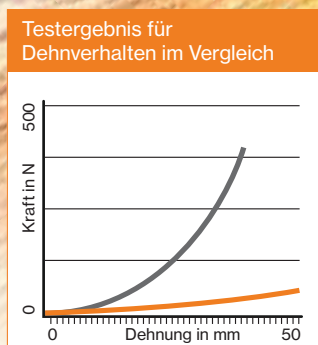
Ergonomie erleben

Optimaler Schutz bei höchster Bewegungsfreiheit

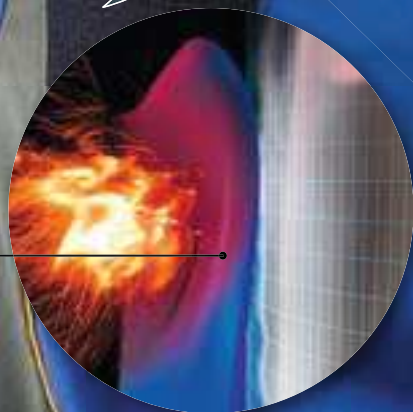
Die neue uvex protection perfect fire Kollektion bietet den optimalen Schutz bei höchster Bewegungsfreiheit. Durch elastische Einsätze im Rücken- und im Kniebereich wird der Bewegungsapparat deutlich entlastet und die hohe Leistungsfähigkeit des Trägers bleibt lange erhalten. Durch die Kombination mit dem Hitze-Flammschutz-Polo wird ein höherer Schutz erreicht.

Durch die elastischen Einsätze muss rund zehn Mal weniger Kraft aufgewendet werden, um Bewegungen auszuführen.

Zusätzlich unterstützt die ergonomische Schnittführung den Bewegungsablauf und bietet einen deutlich höheren Tragekomfort. Durch den verminderten Kraftaufwand werden die Konzentrationsfähigkeit und Leistungsfähigkeit des Trägers lange Zeit auf hohem Niveau gehalten. Damit erreichen wir eine Entlastung des Mitarbeiters und somit auch eine Reduktion des eigenverursachten Unfallrisikos.



Das Material uvex banwear+ sorgt für permanenten Schutz.



Dehnverhalten im Vergleich zu herkömmlichen Produkten der Sicherheitsklasse ohne elastische Einsätze.

- uvex protection perfect fire mit elastischen Einsätzen
- Schutzbekleidung der Sicherheitsklasse ohne elastische Einsätze



Optimale Kombinierbarkeit in der Produktfamilie uvex perfect

Wir legen großen Wert auf die Kombinierbarkeit unserer Produkte, um individuelle Lösungen für die Sicherheitsanforderungen anbieten zu können.

Schutzbekleidung uvex protection perfect

Störlichtbogen-, Hitze und Flammschutz banwear+



98417



Piktogramme entsprechend der Zertifizierung außen sichtbar

Jacke uvex protection perfect fire + arc

Zweifarbige Jacke mit gelben Paspeln in neuer ergonomischer Passform aus dem bewährten Schutzgewebe banwear+. Neuer modischer Schnitt mit integrierten Stretchzonen.

- Umlegekragen
- Verdeckte Knopfleiste mit Metalldruckern
- 1 Brusttasche rechts mit Patte und Metalldruckern
- Napoleontasche links mit Klett
- 2 Seitentaschen mit verdecktem Eingriff und Metalldruckern
- Ergonomisch geformte Ärmel
- Ärmelsaum mit Metalldruckern weitenverstellbar
- Stretcheinsatz im Schulterbereich
- Verlängerter Rücken
- Leasingkoller
- Kontrastnähte
- Label mit Piktogrammen
- UV Schutzfaktor UPF 50+

Modell-Nr.	8895
Farbe	kornblau/grau
Material	50 % Baumwolle/49 % Polyester 1 % antistatische Fasern ca. 340 g/m ² , Satinbindung
Größe	40/42 – 64/66, 90/94 – 106/110
Art.-Nr.	98417



Zertifiziert gemäß:

EN ISO 11611:2007 Klasse 1-A1	EN ISO 11612:2008 A1, B1, C1, E1, F1
EN 1149-5:2008 	IEC 61482-2:2007 Klasse 1



98422



Stretcheinsatz im Kniebereich

Bundhose uvex protection perfect fire + arc

Modische Bundhose in neuer, ergonomischer Passform aus dem bewährten Schutzgewebe banwear+. Neuer Schnitt mit integrierten Stretchzonen.

- Bund mit verdecktem Knopf
- Hinterer Bund mit verstellbarem Gummizug
- Schlitz mit Kunststoff-reißverschluss
- 2 eingearbeitete Seitentaschen
- 1 Gesäßtasche, rechts mit Patte und Metalldruckern
- Meterstabs tasche rechts mit Patte und Klett
- 1 Schenkeltasche links mit Metalldruckern
- Stretcheinsatz im Knie
- Kontrastnähte
- Label mit Piktogrammen
- UV Schutzfaktor UPF 50+

Modell-Nr.	8897
Farbe	kornblau/grau
Material	50 % Baumwolle/49 % Polyester 1 % antistatische Fasern ca. 340 g/m ² , Satinbindung
Größe	42 – 64, 90 – 110
Art.-Nr.	98422



Zertifiziert gemäß:

EN ISO 11611:2007 Klasse 1-A1	EN ISO 11612:2008 A1, B1, C1, E1, F1
EN 1149-5:2008 	IEC 61482-2:2007 Klasse 1



Piktogramme entsprechend der Zertifizierung außen sichtbar

► **Hinweis:** Diese Schutzbekleidung muss immer als Anzug in Kombination Jacke mit Latzhose/Bundhose getragen werden.

Schutzbekleidung uvex protection perfect

Störlichtbogen-, Hitze und Flammschutz banwear+



98421



Piktogramme entsprechend der Zertifizierung außen sichtbar

Latzhose uvex protection perfect fire + arc

Modische Latzhose in neuer, ergonomischer Passform aus dem bewährten Schutzgewebe banwear+. Neuer Schnitt mit integrierten Stretchzonen.

- Elastische Träger
- Schlagfeste und hitzebeständige Kunststoffsteckverschlüsse
- Ergonomischer, hochgezogener Nierenschutz
- Gekreuzter Trägeransatz
- 1 aufgesetzte Latztasche mit Patte und Metalldruckern
- Schlitz mit Kunststoff-reißverschluss
- Hinterer Bund mit verstellbarem Gummizug
- Stretcheinsätze im Bund
- 2 eingearbeitete Seitentaschen
- 1 Gesäßtasche, rechts mit Patte und Metalldruckern
- Meterstap tasche rechts mit Patte und Klett
- 1 Schenkeltasche links mit Patte und Metalldruckern
- Stretcheinsatz im Knie
- Kontrastnähte
- Label mit Piktogrammen
- UV Schutzfaktor UPF 50+

Modell-Nr.	8896
Farbe	kornblau/grau
Material	50 % Baumwolle/49 % Polyester 1 % antistatische Fasern ca. 340 g/m ² , Satinbindung
Größe	40/42 – 64/66, 90/94 – 106/110
Art-Nr.	98421

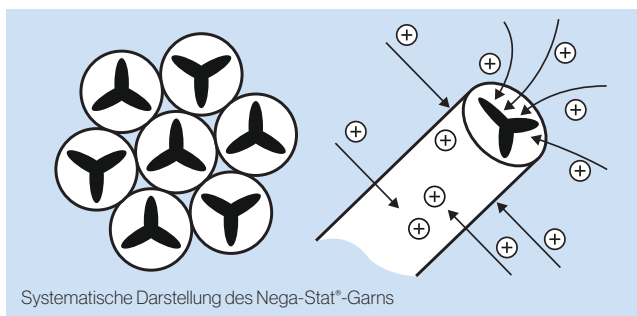


Zertifiziert gemäß:

EN ISO 11611:2007	EN ISO 11612:2008
Klasse 1-A1	A1, B1, C1, E1, F1
EN 1149-5:2008	IEC 61482-2:2007
	Klasse 1

► **Hinweis: Diese Schutzbekleidung muss immer als Anzug in Kombination Jacke mit Latzhose/Bundhose getragen werden.**

Technik banwear+



uvex banwear+ ist ein hochentwickeltes, permanent flammhemmendes Schutzgewebe aus 50 % Baumwolle mit 49 % Polyester und 1% anti-statischen Fasern.

Durch den ausgewogenen Anteil an Baumwoll- und Synthetikkomponenten zeichnet sich Bekleidung aus banwear+ sowohl durch Maß-, Abrieb- und Farbbeständigkeit als auch durch hohen Tragekomfort aus. Das Gewebe ist atmungsaktiv und hydrophil (schweißaufsaugend).

Die Satinbindung sorgt für einen weichen Griff und geringe Steifigkeit. Der Einsatz eines kontinuierlichen Veredelungsprozesses ermöglicht eine schonende Behandlung der Baumwollfasern.

Das Nega-Stat®-Garn besteht aus einem mit Polyester ummantelten Carbon-Kern und beugt der Entstehung zündfähiger Entladungsfunken durch Verminderung der elektrostatischen Personenaufladung vor.



Schutzbekleidung

Hitze-, Flamm- und Schweißerschutz banox+



98405



Jacke uvex protection fire

Sicherer Schutz vor Funken und Flammen: Jacke mit Teilungs-
nähten und neuem modischen
Schnitt aus dem flammhemmen-
den Schutzgewebe banox+.

- Stehkragen mit Klett
- Verdeckte Knopfleiste mit Kunst-
stoffdruckern
- Napoleontasche links mit Klett
- 1 Brusttasche rechts
- 2 eingearbeitete Seitentaschen
mit Kunststoffdruckern
- Ärmelsaum mit Klett weiten-
verstellbar
- Kontrastnähte
- Label mit Piktogrammen
- UV Schutzfaktor UPF 50+

Modell-Nr.	8883
Farbe	kornblau
Material	100 % Baumwolle (FR) ca. 350 g/m ² , Satinbindung
Größe	42 - 64, 90 - 110
Art.-Nr.	98405



Zertifiziert gemäß:

EN ISO 11611:2007	EN ISO 11612:2008
Klasse 2-A1+A2	A1+A2, B1, C1, E1



98407



Bundhose uvex protection fire

Optimale Passform: Bundhose mit
Querteilungsnähten im Hosenbein
und neuem modischen Schnitt
aus dem flammhemmenden
Schutzgewebe banox+

- Bund mit verdecktem Knopf
- Schlitz mit Kunststoff-
reißverschluss
- 2 eingearbeitete Seitentaschen
- 1 Gesäßtasche, rechts mit Patte
und Klett
- 1 Schenkeltasche rechts mit
Patte und Klett
- Kontrastnähte
- Label mit Piktogrammen
- UV Schutzfaktor UPF 50+

Modell-Nr.	8885
Farbe	kornblau
Material	100 % Baumwolle (FR) ca. 350 g/m ² , Satinbindung
Größe	42 - 64, 90 - 110
Art.-Nr.	98407



Zertifiziert gemäß:

EN ISO 11611:2007	EN ISO 11612:2008
Klasse 2-A1+A2	A1+A2, B1, C1, E1

► Hinweis: Diese Schutzbekleidung muss immer als Anzug in Kombination Jacke mit Latzhose/Bundhose getragen werden.

Schutzbekleidung

Hitze-, Flamm- und Schweißerschutz banox⁺



98406



Latzhose uvex protection fire

Funktional und sicher: Latzhose mit Querteilungsnähten im Hosenbein und neuem modischen Schnitt aus dem flammhemmenden Schutzgewebe banox⁺.

- Elastische Träger
- Schlagfeste und hitzebeständige Kunststoffsteckverschlüsse
- Ergonomischer, hochgezogener Nierenschutz
- Gekreuzter Trägeransatz
- 1 aufgesetzte Latztasche mit Patte und Klett
- Latzinnentasche
- Schlitz mit Kunststoffreißverschluss
- Seiteneinstieg mit verdeckten Knöpfen, weitverstellbar, links
- 2 eingearbeitete Seitentaschen
- 1 Gesäßtasche, rechts mit Patte und Klett
- 1 Schenkeltasche rechts mit Patte und Klett
- Kontrastnähte
- Label mit Piktogrammen
- UV Schutzfaktor UPF 50+

Modell-Nr.	8884
Farbe	kornblau
Material	100 % Baumwolle (FR) ca. 350 g/m ² , Satinbindung
Größe	42 – 64, 90 – 110
Art.-Nr.	98406

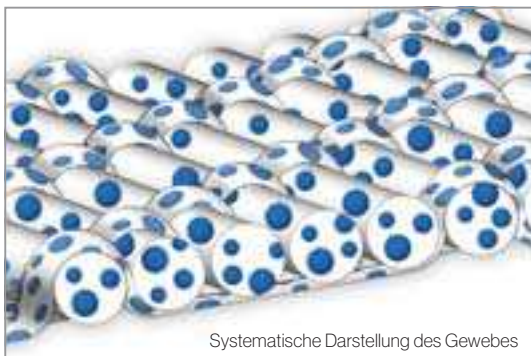


Zertifiziert gemäß:	
EN ISO 11611:2007	EN ISO 11612:2008
Klasse 2-A1+A2	A1+A2, B1, C1, E1

► **Hinweis:** Diese Schutzbekleidung muss immer als Anzug in Kombination Jacke mit Latzhose/Bundhose getragen werden.



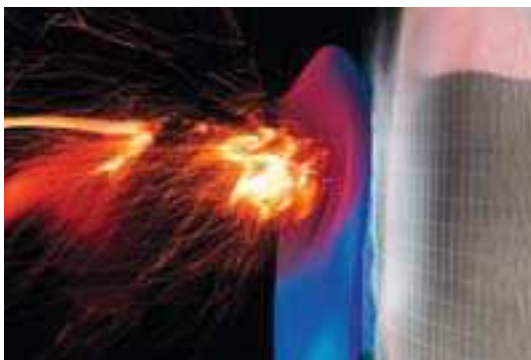
Technik banox⁺



Systematische Darstellung des Gewebes

uvex banox⁺ ist ein hochentwickeltes, dauerhaft flammhemmendes Schutzgewebe aus 100 % Baumwolle. Der Einsatz eines kontinuierlichen Veredelungsprozesses ermöglicht eine schonende Behandlung der Baumwollfasern.

Das Gewebe ist atmungsaktiv und hydrophil (schweißaufsaugend). Die Satinbindung sorgt für einen weichen Griff und geringe Steifigkeit. Hochwertige Baumwollgarne sorgen für ein angenehmes Tragegefühl und besseren Komfort als bei herkömmlichen flammhemmenden Geweben.



Durch die permanente Einbindung der flammhemmenden Komponenten in den Faserkern wird sowohl die Sicherheit als auch die Wirtschaftlichkeit der Schutzbekleidung erhöht.



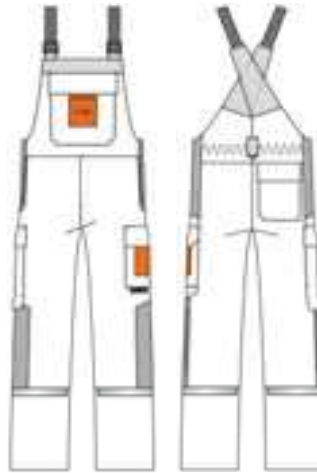
Schutzbekleidung

Veredelung

uvex protection perfect fire + arc



98417



98421



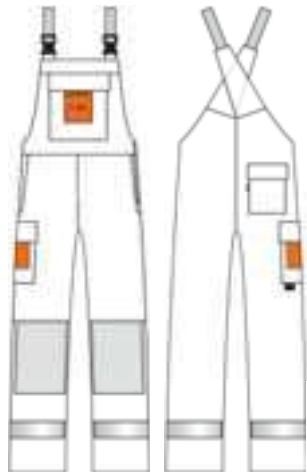
98422

Art	Jacke		Latzhose		Bundhose	
	max. Größe	Position	max. Größe	Position	max. Größe	Position
Stickemblem	10 × 10 cm	Brusttasche, rechts	10 × 10 cm	Beintasche, links	10 × 10 cm	Beintasche, links
Stickemblem	10 × 10 cm	Brusttasche, links	10 × 10 cm	Latztasche	-	-
Transfer FR	10 × 10 cm	Brusttasche, rechts	10 × 10 cm	Beintasche, links	10 × 10 cm	Beintasche, links
Transfer FR	10 × 10 cm	Brusttasche, links	10 × 10 cm	Latztasche	-	-
Namensschild	10 × 2 cm	Brusttasche, links oberhalb Sticklogo	10 × 2 cm	Latztasche, oberhalb Sticklogo	-	-
Stickemblem	25 × 9 cm	Rücken, unter Sattel	-	-	-	-
Transfer FR	14 × 14 cm	Rückenteil	-	-	-	-
Reflex	2,5 cm Breite	Ärmel, unter Teilungsnaht (Art.-Nr. 8800705)	2,5 cm Breite	Hosenbein, unter Teilungsnaht (Art.-Nr. 8800701)	2,5 cm Beite	Hosenbein, unter Teilungsnaht (Art.-Nr. 8800701)

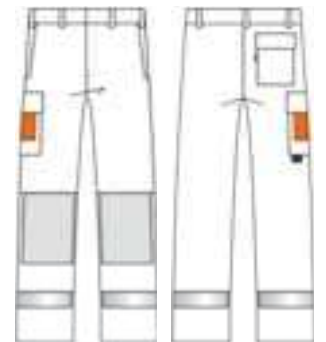
uvex protection fire



98405



98406



98407

Art	Jacke		Latzhose		Bundhose	
	max. Größe	Position	max. Größe	Position	max. Größe	Position
Stickemblem	10 × 10 cm	Brusttasche, rechts	10 × 10 cm	Beintasche, rechts	10 × 10 cm	Beintasche, rechts
Stickemblem	10 × 10 cm	Brusttasche, links	10 × 10 cm	Latztasche	-	-
Transfer FR	10 × 12 cm	Brusttasche, rechts	10 × 10 cm	Beintasche, rechts	10 × 10 cm	Beintasche, rechts
Transfer FR	10 × 12 cm	Brusttasche, links	10 × 12 cm	Latztasche	-	-
Namensschild	10 × 2 cm	Brusttasche, links oberhalb Sticklogo	10 × 2 cm	Latztasche, oberhalb Sticklogo	-	-
Stickemblem	25 × 9 cm	Rücken, unter Sattel	-	-	-	-
Transfer FR	14 × 14 cm	Rückenteil	-	-	-	-
Reflex	5 cm Breite	Ärmel, unter Teilungsnaht (Art.-Nr. 8800704)	5 cm Breite	Hosenbein, unter Teilungsnaht (Art.-Nr. 8800702)	5 cm Beite	Hosenbein, unter Teilungsnaht (Art.-Nr. 8800702)
Reflex	5 cm Breite	Rumpf, unter Teilungsnaht (Art.-Nr. 8800703)	-	-	-	-
Kniepolstertasche (Oberstoff)	-	-	-	unter Knieteilungsnaht (Art.-Nr. 8803301)	-	unter Knieteilungsnaht (Art.-Nr. 8803301)

Schutzbekleidung

Hitze- und Flammschutz



89798



Langarm Polo uvex protection fire

Langarm Poloshirt zum Schutz vor Hitze und Flammen mit hohem Tragekomfort und zusätzlichem Antistatikschutz.

- Umlegekragen mit eingestickter Flamme
- Blende mit verdeckten Kunststoffdruckern
- Vorderteil mit Querpasse
- Lange Ärmel mit Strickbündchen
- Oeko-Tex® Standard 100
- UV Schutzfaktor UPF 25

Modell-Nr.	8907
Farbe	grau
Material	54 % Modacryl 44 % Baumwolle 2 % antistatische Fasern ca. 190 g/m ²
Größe	S - XXXL
Art.-Nr.	89798



Zertifiziert gemäß:

EN ISO 11612:2008 EN 1149-5:2008



A1, B1, C1



► **Hinweis:** Diese Schutzbekleidung muss immer als Anzug in Kombination Jacke mit Latzhose/Bundhose getragen werden.



89687

Langarm Hemd uvex protection fire

Gut geschützt: Herrenhemd mit Antistatikschutz für hitze-exponierte Industriearbeiter

- Guter Tragekomfort durch hohen Viskose-Anteil
- Umlegekragen mit Kragensteg
- Sichtbare Knopfleiste
- 1 Brusttasche mit Patte und Knopfverschluss
- Langer Arm
- Ärmelbündchen mit Knopfverschluss zum Verstellen

Modell-Nr.	8850
Farbe	blaugrau
Material	49 % Modacryl FR 49 % Viskose FR 2 % Carbon ca. 165 g/m ²
Größe	Art.-Nr.
37/38	89687.38
39/40	89687.40
41/42	89687.42
43/44	89687.44
45/46	89687.46
47/48	89687.48



Zertifiziert gemäß:

EN ISO 14116
Index 3/5H/60

EN 1149-5:2008



Gitternetz aus Carbonfasern für Antistatik

► **Hinweis:** Das FR-Hemd ist kein Ersatz für eine Schutzjacke.

Schutzbekleidung

Schweißerschutz Proban



81739

Jacke uvex protection fire Proban

Schutz für Schweißer: Jacke aus Proban mit funktionellen Taschen

- Umlegekragen
- Verdeckter Druckknopfverschluss
- 1 Brusttasche, 2 Seitentaschen mit verschließbarer Patte
- 1 Brustinnentasche rechts
- Ärmelsaumweite verstellbar

Modell-Nr.	386, Jacke (4228)
Farbe	grau
Material	100 % Baumwolle Moleskin 420 g/m ² , Proban
Größe	44 – 64, 90 – 110
Art.-Nr.	81739



Zertifiziert gemäß:

EN 470-1



81742



81741

Latzhose uvex protection fire Proban

Bundhose uvex protection fire Proban

Schutz für Schweißer: Latzhose passend zur Jacke aus Proban

- Träger aus Oberstoff mit Steckschließe, im Rücken mit Gummieinsatz
- Latzinnentasche
- Schlitz mit Knopfverschluss
- 2 Seitenbeutel Taschen in der Seitennaht
- 1 Zollstocktasche mit Patte verschließbar
- Verstellbarer Seiteneinstieg links

Modell-Nr.	387, Latzhose (5774)
Farbe	grau
Material	100 % Baumwolle Moleskin 420 g/m ² , Proban
Größe	44 – 64, 90 – 110
Art.-Nr.	81742



Schutz für Schweißer: Bundhose passend zur Jacke aus Proban

- Gürtelschlaufen
- Schlitz mit Knöpfen
- 2 Seitenbeutel Taschen in der Seitennaht
- 1 Zollstocktasche mit verschließbarer Patte

Modell-Nr.	159, Bundhose (5218)
Farbe	grau
Material	100 % Baumwolle Moleskin 420 g/m ² , Proban
Größe	44 – 64, 90 – 110
Art.-Nr.	81741



Zertifiziert gemäß:

EN 470-1



► Hinweis: Diese Schutzbekleidung muss immer als Anzug in Kombination Jacke mit Latzhose/Bundhose getragen werden.

Schutzbekleidung

Hitze-, Flamm-, Wetterschutz



Parka uvex protection fire multinorm

Ganzjahresjacke mit multifunktionalen Schutzeigenschaften aus gammatex® FA 3000

- Winddicht, wasserdicht und atmungsaktiv
- Flammhemmend und antistatisch (Carbon-Fasern), säure- und chemikalienbeständig
- 1 rundumlaufender Reflexstreifen
- Stehkragen mit integrierter Kapuze
- 2-Wege-Frontreißverschluss
- 2 Brusttaschen, 2 Seitentaschen
- Klett-Fläche auf linkem Vorderteil für Namensschild
- Napoleontasche unter Frontleiste
- Ärmelsaumweite verstellbar
- Herausnehmbares Steppfutter aus flammhemmendem Polyester

Modell-Nr.	624, Jacke (VIVA NB/R)
Farbe	marine
Material	98 % Polyester/2 % Carbon Hydrophile PU-Beschichtung

Größe	Art-Nr.
S 46/48	89778.09
M 50/52	89778.10
L 54/56	89778.11
XL 58/60	89778.12
XXL 62/64	89778.13
XXXL 66/68	89778.14



Zertifiziert gemäß:

EN 14116
Index 1/5H/60 (Obermaterial)
Index 3/5H/60 (Futter/Steppfutter)

EN 1149-5 (EN 1149-3)
EN 13034 Typ 6
EN 343 (3/2)
EN 14058



Kontrastfarbige Nähte, mit FR-Garn genäht



Carbongitter für Antistatik



Parka uvex protection fire + flash multinorm

Multifunktionsschutzjacke aus gammatex® FA 3000, ideal für Raffinerien, Kommunen und Energieversorger

- Winddicht, wasserdicht und atmungsaktiv
- Flammhemmend und antistatisch (Carbon-Fasern), säure- und chemikalienbeständig
- Reflexstreifen (gemäß EN 471)
- Stehkragen mit integrierter Kapuze
- 2-Wege-Frontreißverschluss
- 2 Brusttaschen, 2 Seitentaschen
- Klett-Fläche auf linkem Vorderteil für Namensschild
- Napoleontasche unter Frontleiste
- Ärmelsaumweite verstellbar
- Herausnehmbares Steppfutter aus flammhemmendem Polyester

Modell-Nr.	836, Jacke (VIVA G/NB)
Farbe	warnengelb/marine
Material	98 % Polyester/2 % Carbon Hydrophile PU-Beschichtung

Größe	Art-Nr.
S 46/48	89745.09
M 50/52	89745.10
L 54/56	89745.11
XL 58/60	89745.12
XXL 62/64	89745.13
XXXL 66/68	89745.14



max. 25 Reinigungszyklen

Zertifiziert gemäß:

EN 14116
Index 1/5H/60 (Obermaterial)
Index 3/5H/60 (Futter/Steppfutter)

EN 1149-5 (EN 1149-3)
EN 13034 Typ 6
EN 343 (3/2)
EN 471 (2/2)
EN 14058

uvex protection perfect flash

Dauerhafte Sichtbarkeit durch schmutzabweisende Materialien für höchste Sicherheit

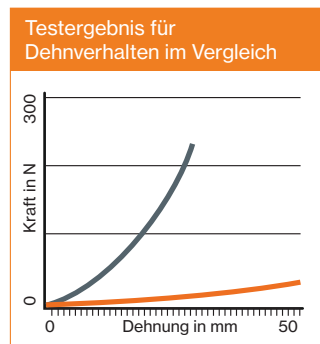
Eine spezielle Beschichtung verhindert das Eindringen des Schmutzes in die Faser. Hierdurch sind die Materialien sehr leicht auswaschbar und langanhaltender Schutz durch optimale Sichtbarkeit ist gewährleistet. Im Gegensatz zu vielen anderen Produkten ist die Leuchtkraft auch nach häufigem Waschen noch gegeben und sorgt für dauerhafte Sicherheit.

Höchster Tragekomfort durch elastische Einsätze und ergonomische Schnittführung

Durch die elastischen Einsätze muss rund zehn Mal weniger Kraft aufgewendet werden, um Bewegungen auszuführen. Zusätzlich unterstützt die ergonomische Schnittführung den Bewegungsablauf und bietet einen deutlich höheren Tragekomfort. Durch den verminderten Kraftaufwand werden die Konzentrationsfähigkeit und Leistungsfähigkeit des Trägers lange Zeit auf hohem Niveau gehalten. Damit erreichen wir eine Entlastung des Mitarbeiters und somit auch eine Reduktion des eigenverursachten Unfallrisikos.



Dehnverhalten im Vergleich zu herkömmlichen Produkten der Sicherheitsklasse ohne elastische Einsätze.



■ uvex protection perfect flash mit elastischen Einsätzen
■ Schutzbekleidung der Sicherheitsklasse ohne elastische Einsätze



Optimale
Kombinierbarkeit
in der Produktfamilie
uvex perfect

Wir legen großen Wert auf die Kombinierbarkeit unserer Produkte, um individuelle Lösungen für die Sicherheitsanforderungen anbieten zu können.

Schutzbekleidung protection perfect

Warn- und Wetterschutz



Wetterjacke uvex perfect flash + storm · Wetterhose uvex perfect flash + storm

Zweifarbige Warn-Wetterschutzkollektion mit Reflexstreifen im neuen, modischen Schnitt und ergonomischer Passform.

Parka:

- Winddicht, wasserdicht und atmungsaktiv
- Stehkragen mit integrierter Kapuze, Kapuze weitenverstellbar
- Doppelte Blende mit verdeckten Metalldruckern und Kunststoffreißverschluss in der vorderen Mitte
- Diverse Taschen mit Kunststoffreißverschluss
- Ergonomisch geformte Ärmel
- Ärmelsaum und Saum weitenverstellbar mit Lasche und Metalldruckern
- Verlängerter Rücken
- Kombinierbar mit Fleece-Jacke (Artikel-Nr. 98439)

Hose:

- Weitenverstellbarer Bund mit Metalldruckern
- Schlitz mit Kunststoffreißverschluss
- Saum weitenverstellbar mit Lasche und Metalldruckern

- Oeko-Tex® Standard 100
- UV Schutzfaktor UPF 50+

Modell-Nr.	8898, Parka	8899, Hose
Farbe	warngelb/grau	
Material	100 % Polyester mit PU-Membran	
Futter:	65 % Polyester/ 35 % Baumwolle, ca. 240 g/m ²	
Größe	Art.-Nr.	Art.-Nr.
S 46/48	98433.09	98434.09
M 50/52	98433.10	98434.10
L 54/56	98433.11	98434.11
XL 58/60	98433.12	98434.12
XXL 62/64	98433.13	98434.13
XXXL 66/68	98433.14	98434.14

max. 20 Wäschen, max. 15 Reinigungszyklen

Zertifiziert gemäß:

EN ISO 20471	EN 343	EN ISO 20471	EN 343
X3	3	X1	3



Schutzbekleidung protection perfect

Warnschutz



98423



Jacke uvex protection perfect flash

Zweifarbige Warnschutz-Jacke mit Reflexstreifen und ergonomischer Passform. Neuer, modischer Schnitt mit integrierten Stretchzonen.

- Umlegekragen
- Verdeckte Knopfleiste mit Metalldruckern
- 1 Brusttasche rechts mit Patte und Klett
- 1 Brusttasche links mit Blende und Klett
- 1 Brusttasche links mit Metalldrucker
- 2 Seitentaschen mit schrägem Eingriff
- Ergonomisch geformte Ärmel
- Ärmelbündchen mit Metalldruckern weitverstellbar
- Saum weitverstellbar mit Lasche und Metalldruckern
- Stretcheinsatz im Schulterbereich
- Verlängerter Rücken
- Leasingkoller
- Kontrastnähte
- Schmutzabweisende Ausrüstung
- Label mit Piktogramm
- Oeko-Tex® Standard 100
- UV Schutzfaktor UPF 50+

Modell-Nr.	8900
Farbe	warngelb/grau
Material	55 % Polyester 45 % Baumwolle ca. 275 g/m ² , Satinbindung
Größe	40/42 – 64/66, 90/94 – 106/110
Art.-Nr.	98423



max. 50 Wäschen, max. 35 Reinigungszyklen

Zertifiziert gemäß:

EN ISO 20471



98424



Weste uvex protection perfect flash

Zweifarbige Warnschutz-Weste mit Reflexstreifen und neuer ergonomischer Passform.

- V-Ausschnitt
- Verdeckte Knopfleiste mit Metalldruckern
- 1 Brusttasche rechts mit Blende und Klett
- Napoleontasche links mit Klett
- 2 eingearbeitete Seitentaschen
- Verlängerter Rücken
- Kontrastnähte
- Schmutzabweisende Ausrüstung
- Label mit Piktogramm
- Oeko-Tex® Standard 100
- UV Schutzfaktor UPF 50+

Modell-Nr.	8901
Farbe	warngelb/grau
Material	55 % Polyester 45 % Baumwolle ca. 275 g/m ² , Satinbindung
Größe	S – XXXL
Art.-Nr.	98424



max. 50 Wäschen, max. 35 Reinigungszyklen

Zertifiziert gemäß:

EN ISO 20471



Schutzbekleidung protection perfect

Warnschutz



98425



Latzhose uvex protection perfect flash

Zweifarbige Warnschutz-Latzhose mit Reflexstreifen und ergonomischer Passform. Neuer, modischer Schnitt mit integrierten Stretchzonen.

- Elastische Träger
- Kunststoffsteckverschlüsse
- Ergonomischer, hochgezogener Nierenschutz
- Gekreuzter Trägeransatz
- 1 aufgesetzte Latztasche mit Patte und Metalldruckern
- Schlitz mit Kunststoffreißverschluss
- Stretcheinsätze im Bund
- 2 aufgesetzte Seitentaschen mit schrägem Eingriff
- 1 Gesäßtasche, rechts mit Patte und Metalldruckern
- Doppelte Meterstabs tasche rechts
- 1 Schenkeltasche links mit Patte und Metalldruckern
- Kontrastnähte
- Schmutzabweisende Ausrüstung
- Label mit Piktogramm
- Oeko-Tex® Standard 100
- UV Schutzfaktor UPF 50+

Modell-Nr.	8902
Farbe	warngelb/grau
Material	55 % Polyester 45 % Baumwolle ca. 275 g/m ² , Satinbindung
Größe	40/42 – 64/66, 90/94 – 106/110
Art.-Nr.	98425



max. 50 Wäschen, max. 35 Reinigungszyklen

Zertifiziert gemäß:

EN ISO 20471



98429



Bundhose uvex protection perfect flash

Zweifarbige Warnschutz-Hose mit Reflexstreifen und ergonomischer Passform. Neuer, modischer Schnitt mit integrierten Stretchzonen.

- Bund mit verdecktem Knopf
- Hinterer Bund mit verstellbarem Gummizug
- Schlitz mit Kunststoffreißverschluss
- 2 aufgesetzte Seitentaschen mit schrägem Eingriff
- 1 Gesäßtasche, rechts mit Patte und Metalldruckern
- Doppelte Meterstabs tasche rechts
- 1 Schenkeltasche links mit Patte und Metalldruckern
- Stretcheinsatz im Knie
- Kontrastnähte
- Schmutzabweisende Ausrüstung
- Label mit Piktogramm
- Oeko-Tex® Standard 100
- UV Schutzfaktor UPF 50+

Modell-Nr.	8903
Farbe	warngelb/grau
Material	55 % Polyester 45 % Baumwolle ca. 275 g/m ² , Satinbindung
Größe	42 – 64, 90 – 110
Art.-Nr.	98429



max. 50 Wäschen, max. 35 Reinigungszyklen

Zertifiziert gemäß:

EN ISO 20471



Latzhose und Bundhose mit Stretcheinsätzen im Kniebereich

Schutzbekleidung

Warnschutz



98412



Jacke uvex protection flash

Warnschutz-Jacke mit Reflexstreifen im neuen, zeitlosen Design, mit Teilungsnähten am Rumpf und an den Ärmeln.

- Umlegekragen
- Blende mit verdeckten Metalldruckern
- Napoleontasche links mit Klett
- 1 Handytasche innenliegend rechts, mit Klett
- 2 eingearbeitete Seitentaschen mit verdeckten Metalldruckern
- Ärmelsaum mit Metalldruckern weitenverstellbar
- Kontrastnähte
- Schmutzabweisende Ausrüstung
- Label mit Piktogrammen
- Oeko-Tex® Standard 100
- UV Schutzfaktor UPF 50+

Modell-Nr.	8892
Farbe	warnorange
Material	55 % Polyester/45 % Baumwolle ca. 275 g/m ² , Satinbindung
Größe	42 – 64, 90 – 110
Art.-Nr.	98412



max. 50 Wäschen, max. 35 Reinigungszyklen

Zertifiziert gemäß:

EN ISO 20471



Latzhose uvex protection flash Bundhose uvex protection flash

Warnschutz-Latzhose mit Reflexstreifen im neuen, zeitlosen Design.

- Elastische Träger
- Kunststoffsteckverschlüsse
- Hochgezogenes Rückenteil
- Gekreuzter Trägeransatz
- 1 aufgesetzte Latztasche mit Patte und Metalldruckern
- Schlitz mit Kunststoffreißverschluss
- Seiteneinstieg mit verdeckten Metalldruckern, weitenverstellbar, links
- 2 aufgesetzte Seitentaschen mit schrägem Eingriff
- 1 Gesäßtasche, rechts mit Patte und Metalldruckern
- 1 Schenkeltasche links mit Patte und Metalldruckern
- Meterstabs tasche rechts
- Kontrastnähte
- Schmutzabweisende Ausrüstung
- Label mit Piktogrammen
- Oeko-Tex® Standard 100
- UV Schutzfaktor UPF 50+

Warnschutz-Hose mit Reflexstreifen im neuen, zeitlosen Design.

- Bund mit verdecktem Knopf
- Schlitz mit Kunststoffreißverschluss
- 2 aufgesetzte Seitentaschen mit schrägem Eingriff
- 1 Gesäßtasche, rechts mit Patte und Metalldruckern
- 1 Schenkeltasche links mit Patte und Metalldruckern
- Meterstabs tasche rechts
- Kontrastnähte
- Schmutzabweisende Ausrüstung
- Label mit Piktogrammen
- Oeko-Tex® Standard 100
- UV Schutzfaktor UPF 50+



98413



98414



Modell-Nr.	8893
Farbe	warnorange
Material	55 % Polyester/45 % Baumwolle ca. 275 g/m ² , Satinbindung
Größe	42 – 64, 90 – 110
Art.-Nr.	98413



max. 50 Wäschen, max. 35 Reinigungszyklen

Zertifiziert gemäß:

EN ISO 20471



Modell-Nr.	8894
Farbe	warnorange
Material	55 % Polyester/45 % Baumwolle ca. 275 g/m ² , Satinbindung
Größe	42 – 64, 90 – 110
Art.-Nr.	98414



max. 50 Wäschen, max. 35 Reinigungszyklen

Zertifiziert gemäß:

EN ISO 20471



Schutzbekleidung

Warnschutz



98443

Softshell-Jacke uvex protection flash

Zweifarbige Warnschutz-Softshell-Jacke mit abnehmbaren Ärmeln und somit auch als Weste tragbar. Warngelbe Fleece-Laminierung auf der Innenseite.

- Stehkragen
- Sichtbarer Kunststoffreißverschluss in der vorderen Mitte
- 1 Brusttasche rechts mit Kunststoffreißverschluss
- 2 Seitentaschen mit leicht schrägem Eingriff und Kunststoffreißverschluss
- Abnehmbare Ärmel
- Ärmelsaum mit Lasche und Klett weitenverstellbar
- Saum mit Gummizug weitenverstellbar
- Verlängerter Rücken

Modell-Nr.	9907
Farbe	warngelb/navy
Material	94 % Polyester/6 % Elasthan
Innenseite:	100 % Polyester
Größe	Art.-Nr.
S	46/48 98443.09
M	50/52 98443.10
L	54/56 98443.11
XL	58/60 98443.12
XXL	62/64 98443.13



Zertifiziert gemäß:

EN ISO 20471



Jacke

EN ISO 20471



Weste



89374

89373

Weste uvex protection flash

Warnweste aus Polyester-Mesh mit Fläche für Logoanbringung

- Klettverschluss
- 2 umlaufende Reflexstreifen im Rumpfbereich
- Reflexstreifen über den Schultern für bessere Sichtbarkeit in gebeugter Haltung

Modell-Nr.	8960	
Material	100 % Polyester/Mesh	
Farbe	warngelb warnorange	
Größe	Art.-Nr.	Art.-Nr.
M	50/52 89373.10	89374.10
L	54/56 89373.11	89374.11
XL	58/60 89373.12	89374.12
XXL	62/64 89373.13	89374.13
XXXL	66/68 89373.14	89374.14



max. 25 Wäschen, max. 20 Reinigungszyklen

Zertifiziert gemäß:

EN ISO 20471



Schutzbekleidung

Warn- und Wetterschutz



98615

98614

Parka protection flash + storm

Dieser funktionelle Warnschutz-Parka mit Reflektoren und Thermowattierung ist ideal für die kühle und kalte Jahreszeit geeignet, selbst bei Regen und Schnee.

- Hochschließbarer Kragen, Kapuze einrollbar
- Reflexstreifen am Rumpf und an den Ärmeln (gemäß EN 471)
- Verdeckter 2-Wege-Frontreißverschluss mit Kinnschutzblende
- 2 Seitentaschen, 2 Brusttaschen, Handytasche, Stiffachtasche und Innentasche
- Kontrastfarbige Einsätze an Schulter und seitlicher Frontpartie
- Saum und Taille weitenregulierbar
- Wattiertes, fest eingearbeitetes Futter zur Thermoisolierung mit Service-Reißverschluss für die Emblemanbringung

Modell-Nr.	8845	
Material	100 % Polyester mit PU-Beschichtung	
Futter und Wattierung:	100 % Polyester	
Farbe	warngelb/navy	warnorange/navy
Größe	Art.-Nr.	Art.-Nr.
S 46/48	98614.09	98615.09
M 50/52	98614.10	98615.10
L 54/56	98614.11	98615.11
XL 58/60	98614.12	98615.12
XXL 62/64	98614.13	98615.13
XXXL 66/68	98614.14	98615.14

max. 25 Wäschen

Zertifiziert gemäß:

EN 471 (3/2): 2003 + A1: 2007
EN 343 (3/1): 2003 + A1: 2007

Poloshirt protection flash

Warnschutz-Funktionspoloshirt mit Reflexstreifen für eine sehr gute Sichtbarkeit

- Polokragen mit sichtbarer Knopfleiste
- Aufgenähte Reflexstreifen an Rumpf und Schulter
- Feuchtigkeitsregulierendes Material, angenehm leicht und geschmeidig
- Maschinenwaschbar bei 40 °C

Modell-Nr.	9825	
Material	100 % Polyester	
Farbe	warngelb	warnorange
Größe	Art.-Nr.	Art.-Nr.
S 46/48	89799.09	89801.09
M 50/52	89799.10	89801.10
L 54/56	89799.11	89801.11
XL 58/60	89799.12	89801.12
XXL 62/64	89799.13	89801.13
XXXL 66/68	89799.14	89801.14

max. 50 Wäschen

Zertifiziert gemäß:

EN ISO 20471



Schutzbekleidung

Warn- und Wetterschutz

Regenschutzbekleidung

PU-compact ist ein extrem leichtes, polyurethanbeschichtetes Schutzgewebe. In Verbindung mit verschweißten Nähten ist es wasserdicht, winddicht und atmungsaktiv.

Es ist dehnbar, dauerhaft belastbar und behält auch bei Kälte seine hohe Flexibilität und guten Trageigenschaften.



89733



89734



89735



89730



89731



89732

Warnbekleidung PU

Passend zur komfortablen PU compact Regenjacke mit Kapuze bieten wir alternativ zur Latzhose eine Bundhose an.

- Wind- und wasserdicht
- Hochelastisch
- Superleicht und geräuscharm

Modell-Nr.	668	669	667
	Warnjacke PU	Warnlatzhose PU	Warnbundhose PU
Farbe	orange	orange	orange
Größe	Art-Nr.	Art-Nr.	Art-Nr.
S	46/48 89733.09	89734.09	89735.09
M	50/52 89733.10	89734.10	89735.10
L	54/56 89733.11	89734.11	89735.11
XL	58/60 89733.12	89734.12	89735.12
XXL	62/64 89733.13	89734.13	89735.13
XXXL	66/68 89733.14	89734.14	89735.14



Zertifiziert gemäß:

ENV 343 EN 471

Regenbekleidung PU

Nässeschutz mit dem bestmöglichen Tragekomfort – das bietet die PU-compact Regenbekleidung.

Unglaublich dehnbar und reißfest – das superleichte Material für den Einsatz bei Wind und Wetter.

- Wind- und wasserdicht
- Hochelastisch
- Superleicht und geräuscharm

Modell-Nr.	665	666	664
	Regenjacke PU	Regenlatzhose PU	Regenbundhose PU
Farbe	gelb	gelb	gelb
Größe	Art-Nr.	Art-Nr.	Art-Nr.
S	46/48 89730.09	89731.09	89732.09
M	50/52 89730.10	89731.10	89732.10
L	54/56 89730.11	89731.11	89732.11
XL	58/60 89730.12	89731.12	89732.12
XXL	62/64 89730.13	89731.13	89732.13
XXXL	66/68 89730.14	89731.14	89732.14

Schutzbekleidung protection perfect

Chemikalienschutz



98402



Jacke uvex protection perfect acid

Säure- und alkalibeständig: Zweifarbige Jacke mit weißen Paspeln in neuer, ergonomischer Passform.

- Umlegekragen
- Verdeckte Knopfleiste mit Metalldruckern
- 1 Brusttasche rechts mit Patte und Metalldruckern
- Napoleontasche links mit Klett
- 2 Seitentaschen mit verdecktem Eingriff und Metalldruckern
- Ärmelsaum mit Metalldruckern weitverstellbar
- Verlängerter Rücken
- Leasingkoller
- Kontrastnähte
- Label mit Piktogrammen
- Oeko-Tex® Standard 100
- UV Schutzfaktor UPF 50+

Modell-Nr.	8880
Farbe	kornblau/grau
Material	99 % Polyester 1 % antistatische Fasern ca. 290 g/m ²
Größe	40/42 – 64/66, 90/94 – 106/110
Art.-Nr.	98402



Zertifiziert gemäß:	
EN 13034 Typ 6	EN 1149-5 (EN 1149-3)



98403



Bundhose uvex protection perfect acid

Säure- und alkalibeständig: Bundhose in neuer, ergonomischer Passform.

- Bund mit verdecktem Knopf
- Schlitz mit Kunststoffreißverschluss
- 2 eingearbeitete Seitentaschen mit verdeckten Metalldruckern
- 1 Gesäßtasche, rechts mit Patte und Metalldruckern
- Meterstabs tasche rechts
- 1 Schenkeltasche links mit Patte und Metalldruckern
- Kontrastnähte
- Label mit Piktogrammen
- Oeko-Tex® Standard 100
- UV Schutzfaktor UPF 50+

Modell-Nr.	8881
Farbe	kornblau
Material	99 % Polyester 1 % antistatische Fasern ca. 290 g/m ²
Größe	42 – 64, 90 – 110
Art.-Nr.	98403



Zertifiziert gemäß:	
EN 13034 Typ 6	EN 1149-5 (EN 1149-3)

► **Hinweis:** Diese Schutzbekleidung muss immer als Anzug in Kombination Jacke mit Latzhose/Bundhose sowie geschlossen getragen werden. Eine Nachimprägnierung ist nach max. 3 Wäschen erforderlich.

Schutzbekleidung protection perfect

Chemikalienschutz



98404

Latzhose uvex protection perfect acid

Säure- und alkalibeständig:
Zweifarbige Latzhose in neuer,
ergonomischer Passform.

- Elastische Träger
- Klappschnallen
- Ergonomischer, hochgezogener Nierenschutz
- Gekreuzter Trägeransatz
- 1 aufgesetzte Latztasche mit Patte und Metalldruckern
- Schlitz mit Kunststoff-reißverschluss
- Seiteneinstieg mit verdeckten Metalldruckern, weitenverstellbar, links
- 2 eingearbeitete Seitentaschen mit verdeckten Metalldruckern
- 1 Gesäßtasche, rechts mit Patte und Metalldruckern
- Meterstabtasche rechts
- 1 Schenkeltasche links mit Patte und Metalldruckern
- Kontrastnähte
- Label mit Piktogrammen
- Oeko-Tex® Standard 100
- UV Schutzfaktor UPF 50+

Modell-Nr.	8882
Farbe	kornblau/grau
Material	99 % Polyester 1 % antistatische Fasern ca. 290 g/m ²
Größe	40/42 – 64/66, 90/94 – 106/110
Art.-Nr.	98404



Zertifiziert gemäß:	
EN 13034 Typ 6	EN 1149-5 (EN 1149-3)



► **Hinweis:** Diese Schutzbekleidung muss immer als Anzug in Kombination Jacke mit Latzhose/Bundhose sowie geschlossen getragen werden. Eine Nachimprägnierung ist nach max. 3 Wäschen erforderlich.



uvex protection perfect acid · Technik

Gewebe aus hochwertigen Polyesterfasern in Kombination mit anti-statischen Fasern für exzellente Abweisung von Chemikalien, Schmutz und Öl. Extrem robust und haltbar. Um den Schutz sicherzustellen, wird eine Nachimprägnierung nach max. 3 Wäschen empfohlen.

Dank eingearbeitetem Static Control™, einem leitfähigen Core-Garn, erfüllt das Material auch die Anforderungen der EN 1149-5 und bietet dem Träger einen zusätzlichen Schutz vor den Gefahren der elektro-statischen Aufladung.

Die Dichtheit gegenüber den in der Tabelle aufgeführten Prüfmedien wurde unter Laborbedingungen ermittelt und dient der Orientierung für den praktischen Einsatz. Eine Übertragung der Ergebnisse auf andere Chemikalien ist nicht möglich. Im Bedarfsfall ist eine entsprechende Prüfung durchzuführen.

Penetrationsbeständigkeit	Penetrations-index P	Abweisungs-index R
H ₂ SO ₄ – 30 %	3 von 3	3 von 3
NaOH – 10 %	3 von 3	3 von 3
o-Xylen (unverdünnt)	3 von 3	3 von 3
Butan-1-ol (unverdünnt)	0 von 3	0 von 3

Chemikalienschutzbekleidung entspricht der Kategorie III.

Schutzbekleidung

Chemikalienschutz



98409



Jacke uvex protection acid

Säure- und alkalibeständig:
Widerstandsfähige Jacke mit Teilungsnähten im Rücken und in den Ärmeln.

- Umlegekragen
- Verdeckte Knopfleiste mit Metalldruckern
- 1 Brusttasche links
- Ärmelsaum mit Metalldruckern weitenverstellbar
- Kontrastnähte
- Label mit Piktogrammen
- Oeko-Tex® Standard 100
- UV Schutzfaktor UPF 50+

Modell-Nr.	8889
Farbe	grau
Material	99 % Polyester 1 % antistatische Fasern ca. 290 g/m ²
Größe	42 – 64
Art.-Nr.	98409



Zertifiziert gemäß:

EN 13034 Typ 6



EN 1149-5 (EN 1149-3)



98410



98411



Latzhose uvex protection acid Bundhose uvex protection acid

Sicherer Schutz beim Umgang mit Chemikalien. Latzhose im neuen, zeitlosen Schnitt.

- Elastische Träger
- Kunststoffsteckverschlüsse
- Hochgezogenes Rückenteil
- Gekreuzter Trägeransatz
- Schlitz mit Kunststoff-reißverschluss
- Seiteneinstieg mit verdeckten Metalldruckern, weitenverstellbar, links
- 2 eingearbeitete Seitentaschen mit verdeckten Metalldruckern
- Meterstabsche rechts
- Kontrastnähte
- Label mit Piktogrammen
- Oeko-Tex® Standard 100
- UV Schutzfaktor UPF 50+

Widerstandsfähige Bundhose im neuen, zeitlosen Schnitt.

- Bund mit verdecktem Knopf
- Schlitz mit Kunststoff-reißverschluss
- 2 eingearbeitete Seitentaschen mit verdeckten Metalldruckern
- Meterstabsche rechts
- Kontrastnähte
- Label mit Piktogrammen
- Oeko-Tex® Standard 100
- UV Schutzfaktor UPF 50+

Modell-Nr.	8890
Farbe	grau
Material	99 % Polyester 1 % antistatische Fasern ca. 290 g/m ²
Größe	42 – 64
Art.-Nr.	98410



Modell-Nr.	8891
Farbe	grau
Material	99 % Polyester 1 % antistatische Fasern ca. 290 g/m ²
Größe	42 – 64
Art.-Nr.	98411



Zertifiziert gemäß:

EN 13034 Typ 6



EN 1149-5 (EN 1149-3)



► **Hinweis:** Diese Schutzbekleidung muss immer als Anzug in Kombination Jacke mit Latzhose/Bundhose sowie geschlossen getragen werden. Eine Nachimprägnierung ist nach max. 3 Wäschen erforderlich.

Schutzbekleidung

Maschinenschutz



98415



Jacke uvex protection rotation

Enganliegende Jackenform mit Teilungsnähten in Rumpf und Ärmeln.

- Umlegekragen
- Verdeckte Knopfleiste mit Metalldruckern
- 1 Brusttasche links
- Ärmelsaum mit Metalldruckern weitenverstellbar
- Saum mit Metalldruckern weitenverstellbar
- Kontrastnähte
- Label mit Piktogrammen
- Oeko-Tex® Standard 100
- UV Schutzfaktor UPF 50+

Modell-Nr.	8886
Farbe	kornblau
Material	65 % Polyester 35 % Baumwolle ca. 245 g/m ²
Größe	42 – 64, 90 – 110
Art.-Nr.	98415



Zertifiziert gemäß:



98416



Latzhose uvex protection rotation

Körpernahe Latzhosenform zum Schutz vor beweglichen Teilen.

- Elastische Träger
- Klappschnallen
- Hochgezogenes Rückenteil
- Gekreuzter Trägeransatz
- Latzinnentasche mit Patte und Klett
- Schlitz mit Kunststoff-reißverschluss
- Seiteneinstieg metallfrei, weitenverstellbar, links
- Saum mit Metalldruckern weitenverstellbar
- Kontrastnähte
- Label mit Piktogrammen
- Oeko-Tex® Standard 100
- UV Schutzfaktor UPF 50+

Modell-Nr.	8887
Farbe	kornblau
Material	65 % Polyester 35 % Baumwolle ca. 245 g/m ²
Größe	42 – 64, 90 – 110
Art.-Nr.	98416



Zertifiziert gemäß:



► Hinweis: Diese Schutzbekleidung muss immer als Anzug und geschlossen getragen werden.

Schutzbekleidung

ESD

ESD (Electrostatic Discharge = Elektrostatische Entladung)

EN 61340-5-1 (Elektrostatik Teil 5-1: Schutz von elektronischen Bauelementen gegen elektrostatische Phänomene)

ESD Kleidung ist Arbeitsbekleidung für Bereiche, in denen die Gefahr besteht, dass eine elektrostatische Entladung Materialien oder Bauelemente nachhaltig beschädigt oder zerstört.

Die Bekleidung wird über zwei Messparameter getestet und bewertet:

- Messparameter 1: Punkt-zu-Punkt-Widerstand
- Messparameter 2: Ladungsabbau

Beim Punkt-zu-Punkt Widerstand handelt es sich um einen Widerstand zwischen allen Bekleidungsstücken (Widerstand Ärmel/Torso, Ärmel/Ärmel und dem Grundgewebe). **Bewertungsvorgabe:** $\leq 10^{12}$ Ohm
 Der Ladungsabbau gibt an, wie schnell eine aufgebaute Ladung durch Erdung abgebaut werden kann. Bei Bekleidung erfolgt die Ermittlung des Ladungsabbaus durch eine Zeitmessung während der Reduzierung des elektrischen Ladungspotenzials. **Bewertungsvorgabe:** Ladungsabbau von 1000 Volt auf 100 Volt (10 %) in weniger als 2 sec.

Eine permanente, sichere Personenerdung ist notwendig. Dies kann z. B. durch Tragen ableitfähiger Schuhe auf ableitfähigen Böden und geerdete Handgelenkbänder erfolgen.

Die Kleidung muss alle darunterliegenden Bekleidungsstücke abdecken und muss geschlossen getragen werden. Kleidung, die ESD-Anforderungen erfüllt, muss zudem deutlich gekennzeichnet sein.



98627



89326



89327

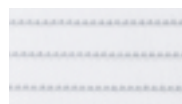


Poloshirt uvex protection ESD

Quergestreiftes ESD-Poloshirt gemäß EN 61340 mit hohem Tragekomfort.

- Vorderteil mit Querpassse
- Polo-Kragen mit sichtbarer 2er-Knopfleiste
- Zertifiziert nach EN 61340-5-1

Modell-Nr.	9872, Poloshirt
Farbe	weiß
Material	54 % Baumwolle, 44 % Polyester, 2 % Resistat 185 g/m ²
Größe	S (44/46) – XXL (60/62)
Art.-Nr.	98627



Material aus 54 % Baumwolle, 44 % Polyester, und 2 % Resistat*.

Herrenmantel uvex protection ESD

Herrenmantel, Arbeitsbekleidung gemäß EN 61340

- Reverskragen
- Verdeckter Druckknopfverschluss
- 1 Brusttasche links
- 2 aufgesetzte Seitentaschen
- Langer Arm mit Bündchen, weitenverstellbar durch Druckknöpfe
- Zertifiziert nach EN 61340-5-1 (Punkt-zu-Punkt-Widerstand: $\leq 10^{12}$ Ohm)

Modell-Nr.	395, Mantel (0395)
Farbe	weiß
Material	63 % Polyester, 35 % Baumwolle, 2 % Resistat 160 g/m ²
Größe	S (44/46) – XXXL (64/66)
Art.-Nr.	89326



Gewebe aus 63 % Polyester, 35 % Baumwolle und 2 % Resistat*.

Damenmantel uvex protection ESD

Damenmantel, Arbeitsbekleidung gemäß EN 61340

- Reverskragen
- Verdeckter Druckknopfverschluss
- 1 Brusttasche links
- 2 aufgesetzte Seitentaschen
- Langer Arm mit Bündchen, weitenverstellbar durch Druckknöpfe
- Zertifiziert nach EN 61340-5-1 (Punkt-zu-Punkt-Widerstand: $\leq 10^{12}$ Ohm)

Modell-Nr.	396, Mantel (0396)
Farbe	weiß
Material	63 % Polyester, 35 % Baumwolle, 2 % Resistat 160 g/m ²
Größe	S (36/38) – XXXL (56/58)
Art.-Nr.	89327



HACCP – Arbeitsbekleidung in Lebensmittelbetrieben gemäß DIN 10524

Das HACCP-Konzept („Hazard Analysis Critical Control Point“, zu deutsch: Gefährdungsanalyse und kritische Lenkungspunkte) ist ein vorbeugendes System, das die Sicherheit von Lebensmitteln und Verbrauchern gewährleisten soll.

Bei den gemäß DIN 10524 gefertigten Modellen handelt es sich nicht um PSA (Persönliche Schutzausrüstung), sondern um Arbeitsbekleidung, die das Erzeugnis (z. B. Lebensmittel oder Verpackungen für Lebensmittel) vor dem Träger schützt, der damit umgeht.

An diese Bekleidungsstücke werden spezifische Hygiene-Anforderungen gestellt, die sich auf das eingesetzte Material und die Konfektion (Design) auswirken. Die Zuordnung erfolgt in 3 Hygienierisikoklassen (RK):

- RK 1 = geringes Hygienierisiko**
- RK 2 = hohes Hygienierisiko**
- RK 3 = höchstes Hygienierisiko**

Die Pflege/Wiederaufbereitung sollte mit geeigneten Reinigungsmitteln und -verfahren durchgeführt werden. Dies kann betriebsintern oder durch externe Dienstleister erfolgen. Gegebenenfalls ist eine Desinfektion durchzuführen.



Herrenmantel uvex protection HACCP

- Herrenmantel gemäß der Norm „Arbeitsbekleidung in Lebensmittelbetrieben“ DIN 10524
- Reverskragen, durch Druckknopf auch geschlossen tragbar
 - Verdeckter Druckknopfverschluss
 - 1 Brusttasche links mit angeriegelter Taschenpatte
 - 2 Seiten-Beuteltaschen, verschließbar
 - Ärmelsaum weitenverstellbar
 - Konformitätsbestätigung nach DIN 10524, Bekleidung für Hygiene-Risikoklassen 1 bis 3
 - Oeko-Tex® Standard 100

Modell-Nr.	473, Herrenmantel (0473)
Farbe	weiß
Material	65 % Polyester, 35 % Baumwolle 245 g/m ² , Körperbindung
Größe	XS – XXXL, 90/94 – 106/110
Art.-Nr.	89324

Damenmantel uvex protection HACCP

- Damenkasack mit Reverskragen, hochverschließbar
- Reverskragen, durch Druckknopf auch hoch geschlossen zu tragen
 - Verdeckter Druckknopfverschluss
 - Teilungsnähte im Vorderteil
 - 2 Seiten-Beuteltaschen
 - Verstellbare Ärmelsaumweite
 - Konformitätsbestätigung nach DIN 10524, Bekleidung für Hygiene-Risikoklassen 1 bis 3
 - Oeko-Tex® Standard 100

Modell-Nr.	474, Damenkasack (0474)
Farbe	weiß
Material	65 % Polyester, 35 % Baumwolle 245 g/m ² , Körperbindung
Größe	36/38 – 52/54
Art.-Nr.	89325

Herrenhose uvex protection HACCP

- Bundhose gemäß der Norm „Arbeitsbekleidung in Lebensmittelbetrieben“ DIN 10524
- Bund mit Gürtelschlaufen und Gummizug im Rückenteil
 - Schlitz mit Druckknopfverschluss
 - 2 Beutelseitentaschen
 - 1 Gesäßtasche, mit Patte verschließbar
 - Konformitätsbestätigung nach DIN 10524, Bekleidung für Hygiene-Risikoklassen 1 bis 3
 - Oeko-Tex® Standard 100

Modell-Nr.	443, Bundhose (0443)
Farbe	weiß
Material	65 % Polyester, 35 % Baumwolle 245 g/m ² , Körperbindung
Größe	44 – 66, 90 – 110
Art.-Nr.	89321

Damenhose uvex protection HACCP

- Bund mit Gummizug
- 1 Beutelseitentasche (rechte Seitennaht), verschließbar
- Konformitätsbestätigung nach DIN 10524, Bekleidung für Hygiene-Risikoklasse 1 bis 3
- Oeko-Tex® Standard 100

Modell-Nr.	246, Hose (5523)
Farbe	weiß
Material	65 % Polyester, 35 % Baumwolle 215 g/m ² , Körperbindung
Größe	34 – 54
Art.-Nr.	81530





Baumwolle

uvex plus
uvex eco
uvex extra

Seite 172
Seite 174
Seite 171

Veredelte Baumwolle

uvex perfect
uvex extra

Seite 161/162
Seite 170

Mischgewebe

uvex perfect
uvex eco

Seite 160 – 162
Seite 173

Mischungen mit Elasthan

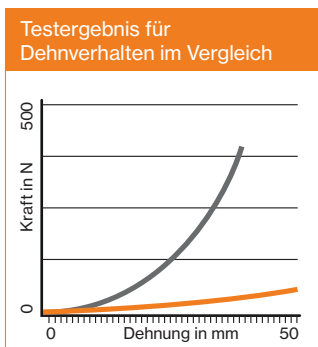
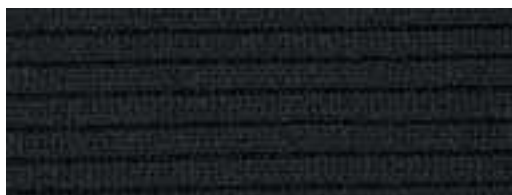
uvex athletic workwear

ab Seite 166

workwear uvex perfect

Optimale Bewegungsfreiheit

Die Kollektion uvex workwear perfect bietet maximale Bewegungsfreiheit. Durch elastische Einsätze im Rücken- und im Kniebereich wird der Bewegungsapparat deutlich entlastet und die hohe Leistungsfähigkeit des Trägers bleibt lange erhalten.



Durch die elastischen Einsätze muss rund zehn Mal weniger Kraft aufgewendet werden, um Bewegungen auszuführen. Zusätzlich unterstützt die ergonomische Schnittführung den Bewegungsablauf und bietet einen deutlich höheren Tragekomfort.

Durch den verminderten Kraftaufwand werden die Konzentrationsfähigkeit und Leistungsfähigkeit des Trägers lange Zeit auf hohem Niveau gehalten. Damit erreichen wir eine Entlastung des Mitarbeiters und somit auch eine Reduktion des eigenverursachten Unfallrisikos.

Abgerundet wird das Sortiment durch eine Vielzahl an Modellen und eine große Farbauswahl.



workwear

uvex perfect · Mischgewebe



98841



98839



Bermuda uvex perfect

Auch im Sommer alles dabei: sportive Bermuda-Hose mit einer Vielzahl an Taschen

- Sichtbarer uvex Wackelpatent-knopf
- Weitenregulierbarer Gummizug für eine optimale Passform
- Für viel Stauraum sorgen 2 Multifunktionsoberschenkeltaschen, rechts mit integrierter Zollstocktasche, und 2 Gesäßtaschen
- Details mit Reflexpaspeln
- Knielang
- Oeko-Tex® Standard 100
- UV Schutzfaktor (UPF 50+)

Modell-Nr.	8929
Material	65 % Polyester 35 % Baumwolle
	ca. 250 g/m ² , Körperbindung
Größe	42 – 64
Art-Nr.	Farbe
98841	kornblau
98842	anthrazit



Cargohose uvex perfect

Sportliche Cargo-Hose mit zahlreichen Taschen sowie Kniepolstertaschen aus abriebfesten Cordura-Material.

- Angeschnittener Bund mit Hinterhosen-Sattel für eine modische Passform
- Seitentaschen im five-pocket-Stil
- Bundweitenverstellung
- Für viel Stauraum sorgen 2 Multifunktionsoberschenkeltaschen, rechts mit integrierter Zollstocktasche, und 2 Gesäßtaschen
- Details mit Reflexpaspeln
- Kniepolstertaschen aus Cordura mit Stretch-Einsatz für bessere Bewegungsfreiheit
- Oeko-Tex® Standard 100
- UV Schutzfaktor (UPF 50+)

Modell-Nr.	8928
Material	65 % Polyester 35 % Baumwolle
	ca. 250 g/m ² , Körperbindung
Größe	42 – 64, 90 – 110
Art-Nr.	Farbe
98839	kornblau
98840	anthrazit



Aufgesetzte Oberschenkeltasche mit Patte



Bundweite durch Gummizug verstellbar



Ideale Ergänzung: leicht elastischer Gürtel mit uvex Schließe aus Kunststoff.

Zu bestellen unter 98876 – verfügbar in den Längen 90 bis 130 cm



98827
98831



98833
98837



Latzhose uvex perfect

Der Einsatz hochwertiger Materialien in Verbindung mit dreidimensionaler Schnittgestaltung und anatomisch platzierten Stretcheinsätzen sorgt für dauerhaftes Wohlbefinden auch bei unterschiedlichen körperlichen Belastungen.

- Beidseitiger Stretcheinsatz und weitenregulierbarer Gummizug für eine optimale Passform
- Eine Vielzahl an unterschiedlichen Taschenlösungen bietet ausreichend Stauraum
- Elastische Träger mit Steckschließen geben Halt und schränken nicht ein
- Stretcheinsatz im Kniebereich für mehr Bewegungsfreiheit
- Pflegeleicht, extrem haltbar beim Waschen
- Oeko-Tex® Standard 100
- UV-Schutzfaktor UPF 50+ (außer Art.-Nr. 98829)
- UV-Schutzfaktor UPF 10 (Art.-Nr. 98829)

Modell-Nr.	8924, Latzhose
Material	Veredelte Baumwolle: 65 % Baumwolle 35 % Polyester ca. 310 g/m ² , Körperbindung
Größe	40/42 – 64/66, 90/94 – 106/110
Art.-Nr.	Farbe
98827	kornblau
98830	grün
98829	grau
98828	rot



Modell-Nr.	8925, Latzhose
Material	Mischgewebe 65 % Polyester 35 % Baumwolle ca. 250 g/m ² , Körperbindung
Größe	40/42 – 64/66, 90/94 – 106/110
Art.-Nr.	Farbe
98831	kornblau
98832	navy
89239	anthrazit



98781

Modell-Nr.	8877, Latzhose
Material	Veredelte Baumwolle: 60 % Baumwolle 40 % Polyester ca. 310 g/m ² , Körperbindung
Größe	40/42 – 64/66, 90/94 – 106/110
Art.-Nr.	Farbe
98781	kornblau



Steckschließen ermöglichen einfache Handhabung. Kniepolstertaschen aus schwarzem Cordura verfügbar.

Bundhose uvex perfect

Die nach bekleidungsphysiologischen Gesichtspunkten gestaltete Hose mit anatomisch platzierten Stretchzonen und kontrastfarbigen Einsätzen bietet hohen Tragekomfort und Bewegungsfreiraum.

- Weitenregulierbarer Gummizug für eine optimale Passform
- Eine Vielzahl an unterschiedlichen Taschenlösungen bietet ausreichend Stauraum
- Stretcheinsatz im Kniebereich für mehr Bewegungsfreiheit
- Sportive Schnittgestaltung und schlanke Linienführung
- Pflegeleicht, extrem haltbar beim Waschen
- Oeko-Tex® Standard 100
- UV-Schutzfaktor UPF 50+ (außer Art.-Nr. 98834)
- UV-Schutzfaktor UPF 10 (Art.-Nr. 98834)

Modell-Nr.	8926, Bundhose
Material	Veredelte Baumwolle: 65 % Baumwolle 35 % Polyester ca. 310 g/m ² , Körperbindung
Größe	42 – 64, 90 – 110
Art.-Nr.	Farbe
98833	kornblau
98836	grün
98834	grau
98835	rot



Modell-Nr.	8927, Bundhose
Material	Mischgewebe 65 % Polyester 35 % Baumwolle ca. 250 g/m ² , Körperbindung
Größe	42 – 64, 90 – 110
Art.-Nr.	Farbe
98837	kornblau
98838	navy
89243	anthrazit



Alles dabei: In der geräumigen Schenkeltasche sowie einer Zollstocktasche lässt sich einiges verstauen.

workwear

uvex perfect · veredelte Baumwolle · Mischgewebe



89219



16284



Jacke uvex perfect

Die nach bekleidungsphysiologischen Gesichtspunkten optimierte Jacke besticht durch sportive Linienführung in Kombination mit ergonomisch platzierten Stretcheinsätzen. Kontrastfarbige Einsätze runden das Modell optisch ab.

- Ergonomisch gestaltete, vorgeformte Ellenbogen für perfekte Passform
- Die großzügige Stretchzone im Schulter-/Armbereich sorgt für ein hohes Maß an Bewegungsfreiheit
- Eine Vielzahl an unterschiedlichen Taschenlösungen bietet ausreichend Stauraum
- Saum und Armbündchen sind mit Druckern weitenregulierbar
- Verlängertes Rückenteil für mehr Schutz im Nieren- und Lendenbereich
- Pflegeleicht, extrem haltbar beim Waschen
- Oeko-Tex® Standard 100
- UV-Schutzfaktor UPF 50+ (außer Art.-Nr. 16271)
- UV-Schutzfaktor UPF 10 (Art.-Nr. 16271)

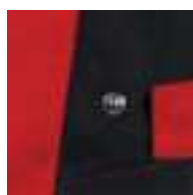
Modell-Nr.	8864
Material	Veredelte Baumwolle: 65 % Baumwolle 35 % Polyester ca. 310 g/m ² , Körperbindung
Größe	40/42 – 64/66, 90/94 – 106/110

Art.-Nr.	Farbe
16269	kornblau
16270	grün
16271	grau
16272	rot



Modell-Nr.	8865
Material	Mischgewebe 65 % Polyester 35 % Baumwolle ca. 250 g/m ² , Körperbindung
Größe	40/42 – 64/66, 90/94 – 106/110

Art.-Nr.	Farbe
16273	kornblau
16274	navy
89219	anthrazit



Mit der Weiterverstellung am seitlichen Saum lässt sich die Jacke individuell an ihren Träger anpassen.

Mantel uvex perfect

Eine neuartige Linienführung und passformoptimierte Stretcheinsätze, kombiniert mit kontrastfarbigen Einsätzen, lassen bei diesem Mantel eine völlig neue Optik entstehen.

- Ergonomisch gestaltete, vorgeformte Ellenbogen für perfekte Passform
- Die großzügige Stretchzone im Schulter-/Armbereich bietet ausreichend Bewegungsradius
- Eine Vielzahl an unterschiedlichen Taschenlösungen sorgt für ausreichend Stauraum
- Länge: 96 cm
- Pflegeleicht, extrem haltbar beim Waschen
- Oeko-Tex® Standard 100
- UV-Schutzfaktor UPF 50+ (außer Art.-Nr. 16284)
- UV-Schutzfaktor UPF 10 (Art.-Nr. 16284)

Modell-Nr.	8869
Material	Veredelte Baumwolle: 65 % Baumwolle 35 % Polyester ca. 310 g/m ² , Körperbindung
Größe	40/42 – 64/66, 90/94 – 106/110

Art.-Nr.	Farbe
16282	kornblau
16283	grün
16284	grau



Die beiden Brusttaschen bieten genug Platz für Kugelschreiber, Handy etc.



16281



98439



Softshell-Westе uvex perfect

Diese moderne sportliche Softshell Weste zeichnet sich durch maximale Atmungsaktivität bei gleichzeitiger Windabweisung aus. Ideal auch bei intensiven Tätigkeiten in kälterer Umgebung.

- 4-Way-Stretchmaterial für perfekte Passform und optimierten Tragekomfort
- Nahtintegrierte Taschen bieten ausreichend Stauraum
- Verlängertes Rückenteil als Schutz im Nierenbereich
- Ideal auch als zweite Lage oder als Ersatz für eine Jacke tragbar
- Oeko-Tex® Standard 100
- UV-Schutzfaktor UPF 50+

Modell-Nr.	8868
Farbe	anthrazit (charcoal)
Material	95 % Polyester 5 % Elasthan mit PU-Membran
Innenseite:	100 % Polyester
Größe	40/42 – 64/66
Art.-Nr.	16281



Fleecejacke uvex perfect

Modische Fleece-Jacke mit gelben Paspeln in Teilungsnähten am Rumpf. Neuer Schnitt mit ergonomischer Passform.

- Stehkragen
- Sichtbarer Kunststoffreißverschluss
- 2 eingearbeitete Seitentaschen
- Ärmelsaum weitenverstellbar mit Lasche und Metalldruckern
- Verlängerter Rücken
- Saum weitenverstellbar mit Lasche und Metalldruckern
- Kombinierbar mit Parka (Art.-Nr. 98433, 98438, 98925)
- Öko-Tex® Standard 100
- UV Schutzfaktor UPF 50+

Modell-Nr.	8905
Farbe	grau
Material	100 % Polyester ca. 310 g/m ²
Größe	S – XXXL
Art.-Nr.	98439



Brusttaschen mit Reißverschluss

Nahtverdeckte Seitentasche



Lasche zur Weitenverstellung und Fixierung in Wetterjacke



3-in-1 Wetterjacke uvex perfect

Ideale Ergänzung für jede Wetterlage im perfect Design: atmungsaktiver, wind- und wasserdichter 3in1 Parka.

- Zip-in Fleecejacke mit 3-Punkt-Fixierung
- Kombination aus Gleitfutter und ventilierendem Meshfutter
- Verdeckter Frontreißverschluss mit Kinnschutzblende
- Viel Stauraum durch Seiten- und Brusttaschen
- Reflexpaspel für bessere Sichtbarkeit
- Sturmkapuze im Kragen verstaubar
- Weitenregulierbarer Ärmelsaum mit Klettverschluss
- Zusätzliche Verlängerung des Saums an den Handrücken
- Saum mit elastischer Kordel für individuelle Weitenanpassung Innenjacke:
- 2 Seitentaschen, 1 Brusttasche links mit Reißverschluss
- Elastische Ärmelbündchen
- Kordelzug im Saum zur Weitenverstellung
- Wassersäule 5.000 mm
- Atmungsaktivität 5.000g/m²/24 h

Modell-Nr.	8922		
Material	100 % Polyester mit PU-Beschichtung		
	Futter: 100 % Polyester		
	Innenjacke: 100 % Polyester-Mikrofleece		
Farbe	schwarz/grau	schwarz/blau	
Größe	Art.-Nr.	Art.-Nr.	
S	44/46 98378.09	98379.09	
M	48/50 98378.10	98379.10	
L	52/54 98378.11	98379.11	
XL	56/58 98378.12	98379.12	
XXL	60/62 98378.13	98379.13	
XXXL	64/66 98378.14	98379.14	



Innenjacke separat tragbar

Softshell-Jacke uvex perfect

Sportlich modische Softshell-Jacke im Materialmix mit Kapuze:

- Atmungsaktiv, wasserabweisend und winddicht
- Sportliche Schnittführung
- Angeschnittene Kapuze
- Reißverschlussblende mit Kinnschutz
- Sichtbarer Kunststoffreißverschluss in der vorderen Mitte
- 1 Brusttasche links und 2 Seitentaschen mit sichtbaren Kunststoffreißverschlüssen
- Ergonomisch geformte Ärmel
- Saum mit Gummizug weitenverstellbar
- Verlängerter Rücken
- Reflexdetails für bessere Sichtbarkeit
- Atmungsaktivität MVP 1.000 g/m²/24h
- Wassersäule 8.000 mm

Modell-Nr.	8949	
Farbe	anthrazit-melange/schwarz	
Material	80 % Polyester/ 20 %Baumwolle	
	Innenseite: 100 % Polyester-Fleece	

Größe	Art.-Nr.
S	44/46 89407.09
M	48/50 89407.10
L	52/54 89407.11
XL	56/58 89407.12
XXL	60/62 89407.13
XXXL	64/66 89407.14





98380



89408



Light Softshell-Jacke uvex perfect

Dünne, leicht elastische Softshell-Jacke mit abziehbaren Ärmeln im perfect Design. Der passende Begleiter für die Übergangszeit.

- Atmungsaktives, wasser- und windabweisendes Material mit Mesh laminiert
- Durch abzippbare Ärmel ist die Jacke als Weste tragbar
- Kontrastfarbige Einsätze an Seiten und Armen
- Stehkragen
- Reißverschlussblende mit Kinnschutz
- Brust sowie Seitentaschen mit Reißverschluss
- Reflektierende uvex Logos am Ärmel und am Kragen
- Reflexpaspel für bessere Sichtbarkeit
- Armbündchen mit elastischem Einfassband
- Bund mit Kordelzug regulierbar
- Wassersäule 8.000 mm
- Atmungsaktivität 1.000 g/m²/24h

Modell-Nr.	8923
Farbe	schwarz/blau
Material	94 % Polyester/6 % Elasthan
Innenseite:	100 % Polyester-Mesh
Größe	Art.-Nr.
S	44/46 98380.09
M	48/50 98380.10
L	52/54 98380.11
XL	56/58 98380.12
XXL	60/62 98380.13
XXXL	64/66 98380.14



Abzippbare Ärmel

Fleecejacke uvex perfect basic

Der ideale Partner für das ganze Jahr: wärmt separat getragen bei kühlen Temperaturen oder bei schlechter Witterung in Kombination mit anderen Wetterjacken.

- Stehkragen und Reißverschlussblende mit Kinnschutz
- Sichtbarer Kunststoffreißverschluss in der vorderen Mitte
- 1 Brusttasche links und 2 Seitentaschen mit sichtbaren Kunststoffreißverschlüssen
- Kontrastnähte
- Saum mit Gummizug weitenverstellbar
- Verlängerter Rücken
- Hohe Atmungsaktivität
- Reflexdetails für bessere Sichtbarkeit

Modell-Nr.	8950
Farbe	schwarz
Material	100 % Polyester

Größe	Art.-Nr.
S	44/46 89408.09
M	48/50 89408.10
L	52/54 89408.11
XL	56/58 89408.12
XXL	60/62 89408.13
XXXL	64/66 89408.14





89831



Jacke uvex athletic workwear

Klimaoptimierte Jacke aus Funktionsmaterialien in innovativer Design- und Verarbeitungsqualität. Moderne Materialtechnologien, 3D-Schnittgestaltung und eingebaute Ventilationszonen aus besonders atmungsaktivem Material sorgen für einen hohen Tragekomfort auch bei schwerer körperlicher Belastung.

- Funktionsoberstoff 64 % Polyester/ 34 % Baumwolle/2 % Elasthan: dauerhaft atmungsaktiv, feuchtigkeitstransportierend und elastisch
- Dreidimensionale Schnittgestaltung mit vorgeformten Armen und sportiver Passform
- Abgedeckter Frontreißverschluss
- Brusttasche und innenliegende Handytasche, 2 Seitentaschen
- Zusätzliche Belüftungszone im hinteren Oberarmbereich
- Reflexpaspeln an Armen und Rückenpasse
- Oeko-Tex® Standard 100
- UV-Schutzfaktor (UPF 50+)

Modell-Nr.	9833	
Farbe	zinn/schwarz	
Material	64% Polyester, 34% Baumwolle, 2% Elasthan	
Größe	Art-Nr.	
S	44/46	89831.09
M	48/50	89831.10
L	52/54	89831.11
XL	56/58	89831.12
XXL	60/62	89831.13
XXXL	64/66	89831.14
	90/94	89831.20
	98/102	89831.22
	106/110	89831.24



climazone



Ventilation

Anatomisch platzierte Ventilationszonen aus besonders atmungsaktivem Material fördern den Austausch zwischen wärmerer und feuchterer Luft aus dem Kleidungsinneren gegen kältere und trockenere Umgebungsluft.



Komfort

Die dreidimensionale Schnittgestaltung sorgt in Kombination mit optimierten Funktionsmaterialien für höchsten Tragekomfort auch bei sich ändernden Klimasituationen und unterschiedlicher körperlicher Belastung.



89832



climazone



Anatomisch platzierte Ventilationszonen für nachweislich mehr Tragekomfort.



Über Reißverschluss individuell regulierbare Belüftungszone.

Latzhose uvex athletic workwear

Klimaoptimierte Latzhose aus Funktionsmaterialien in innovativer Design- und Ausstattungsqualität. Moderne Materialtechnologien, dreidimensionale Schnittgestaltung und anatomisch platzierte Ventilationszonen sorgen für dauerhaftes Wohlfühl auch bei unterschiedlichen körperlichen Belastungen.

- Funktionsoberstoff: dauerhaft atmungsaktiv, feuchtigkeitstransportierend und elastisch
- Ventilationszonen im Rücken- und Oberschenkelbereich, über Reißverschlussöffnungen anpassbar
- Beidseitige Stretcheinsätze, verstellbarer Gummizug für eine optimale Passform
- Reflexpaspeln im unteren Beinbereich und an der Latztasche zur besseren Sichtbarkeit
- Latz mit doppelter Latztasche, Handytasche, Stifzfächern und elastischen Trägern mit Steckschließen
- Oeko-Tex® Standard 100
- UV-Schutzfaktor (UPF 50+)

Modell-Nr.	9834	
Farbe	zinn/schwarz	
Material	64% Polyester, 34% Baumwolle, 2% Elasthan	
Größe	Art-Nr.	
S	44/46	89832.09
M	48/50	89832.10
L	52/54	89832.11
XL	56/58	89832.12
XXL	60/62	89832.13
XXXL	64/66	89832.14
	90/94	89832.20
	98/102	89832.22
	106/110	89832.24



Weste uvex athletic workwear

Sportive Weste aus hochwertigen Funktionsmaterialien in innovativer Design- und Ausstattungsqualität. Einsatz bester Materialtechnologien und Schnittgestaltung für optimierten Tragekomfort.

- Funktionsoberstoff 64 % Polyester/34 % Baumwolle/ 2 % Elasthan: dauerhaft atmungsaktiv, feuchtigkeitstransportierend und elastisch
- Seitentaschen mit verdecktem Reißverschluss, große Brusttasche, Innen-Handytasche
- Saumweite mit Klettriegel verstellbar
- Reflexpaspeln an Rückenpass
- Oeko-Tex® Standard 100
- UV-Schutzfaktor (UPF 50+)

Modell-Nr.	9836	
Farbe	zinn/schwarz	
Material	64% Polyester, 34% Baumwolle, 2% Elasthan	
Größe	Art-Nr.	
S	44/46	89834.09
M	48/50	89834.10
L	52/54	89834.11
XL	56/58	89834.12
XXL	60/62	89834.13
XXXL	64/66	89834.14



89834



climazone



89833



climazone

Bundhose uvex athletic workwear

Bekleidungsphysiologisch optimierte Hose aus Funktionsmaterialien in sportiver Schnittgestaltung und schlanker Linienführung.

Hochwertige Materialtechnologien, 3D-Schnittgestaltung und anatomisch platzierte Ventilationszonen steigern nachweislich Tragekomfort und Leistungsvermögen.

- Funktionsoberstoff:
64 % Polyester/34 % Baumwolle/ 2 % Elasthan: dauerhaft atmungsaktiv, feuchtigkeitstransportierend und elastisch
- Ventilationszonen im Oberschenkelbereich, anpassbar über Reißverschlussöffnungen
- Handytasche rechts
- Verstellbarer Gummizug im Bund für eine optimale Passform, Bundknopf verdeckt
- Reflexpaspeln im unteren Beinbereich
- Oeko-Tex® Standard 100
- UV-Schutzfaktor (UPF 50+)

Modell-Nr.	9835, Bundhose
Farbe	zinn/schwarz
Material	64 % Polyester 34 % Baumwolle 2 % Elasthan
Größe	Art-Nr.
42	89833.04
44	89833.05
46	89833.06
48	89833.07
50	89833.08
52	89833.09
54	89833.10
56	89833.11
58	89833.12
60	89833.13
62	89833.14
64	89833.15
90	89833.19
94	89833.20
98	89833.21
102	89833.22
106	89833.23
110	89833.24



Handy- und Stifftasche, individuell regulierbare Belüftungszonen



88882



climazone

Bundhose uvex athletic workwear air-flow

Das hochfunktionelle Hightech-Gewebe ist dauerhaft atmungsaktiv, feuchtigkeitstransportierend, querelastisch und gewährleistet einen hohen Tragekomfort.

- Bund mit 5 Gürtelschlaufen und Rubber-Bundknopf
- Schlitz mit Reißverschluss
- 2 Seitentaschen
- 2 Gesäßtaschen mit Verstärkung
- 2 Schenkeltaschen mit Verstärkung, Patte und Klettverschluss
- Air-flow-Ventilation-System im Oberschenkelbereich
- Oeko-Tex® Standard 100
- UV-Schutzfaktor (UPF 50+)

Modell-Nr.	9811, Bundhose
Farbe	schwarz
Material	64 % Polyester 34 % Baumwolle 2 % Elasthan 245 g/m²
Größe	Art-Nr.
44	88882.05
46	88882.06
48	88882.07
50	88882.08
52	88882.09
54	88882.10
56	88882.11
58	88882.12
60	88882.13
90	88882.19
94	88882.20
98	88882.21
102	88882.22
106	88882.23
110	88882.24





88880

climazone

Softshell-Jacke uvex athletic workwear

Junge, sportliche Jacke aus SoftShell-Material für hervorragenden Tragekomfort und uneingeschränkte Bewegungsfreiheit durch 4-Way-Stretchmaterial.

- Wasserabweisend, winddicht, wärmeisolierend und elastisch
- Ergonomische Schnittführung mit vorgeformten Ellbogen
- Stehbundkragen, Reflexpaspeln an Kragen und Oberarmen
- Frontreißverschluss
- 2 Brusttaschen und 2 Seitentaschen mit Reißverschluss für großzügige Eingriffweite und Ventilationsmöglichkeit
- 1 Innentasche
- UV-Schutzfaktor (UPF 50+)

Modell-Nr.	9809	
Farbe	schwarz	
Material	84 % Polyester 2 % Elasthan mit PU-Membran Innenseite: 100 % Polyester	
Größe	Art.-Nr.	
S	44/46	88880.09
M	48/50	88880.10
L	52/54	88880.11
XL	56/58	88880.12
XXL	60/62	88880.13
XXXL	64/66	88880.14



89342



89343



89344



89345

Funktionswäsche

Sportive Kollektion aus hochfunktioneller Maschenware für optimalen Tragekomfort. Die funktionelle 2-Lagen-Spezialstrickkonstruktion, anatomisch platzierte AIRNET-Einsätze, hohe Atmungsaktivität und schweißsaugende, feuchtigkeitstransportierende Eigenschaften sowie antibakterielle Wirkung sorgen für einen angenehm trockenen Körper.

- 2-Lagen-Strickkonstruktion mit Baumwolloberseite und Polyester (Trevira Bioactive) Innenseite
- Hält den Körper angenehm trocken und verhindert das Auskühlen durch schweißnasse Haut
- Anatomisch platzierte AIRNET-Einsätze verbessern den Luftaustausch
- Permanent antibakterielle Wirkung und verminderte Geruchsbildung durch Trevira Bioactive mit eingelagerten Silberionen
- Sportive Flatlocknähte zur Vermeidung von Druckstellen und Hautreizungen
- Oeko-Tex® Standard 100



Modell-Nr.	192, Kurzarmshirt	193, Langarmshirt
Farbe	schwarz	schwarz
Material	50 % Baumwolle/ 50 % Polyester, ca. 155 g/m²	
Größe	Art.-Nr.	Art.-Nr.
XS	40/42 89342.08	89343.08
S	44/46 89342.09	89343.09
M	48/50 89342.10	89343.10
L	52/54 89342.11	89343.11
XL	56/58 89342.12	89343.12
XXL	60/62 89342.13	89343.13
XXXL	64/66 89342.14	89343.14



Modell-Nr.	197, Boxershirt	198, Longjohn
Farbe	schwarz	schwarz
Material	50 % Baumwolle/ 50 % Polyester, ca. 155 g/m²	
Größe	Art.-Nr.	Art.-Nr.
XS (3)	89344.08	89345.08
S (4)	89344.09	89345.09
M (5)	89344.10	89345.10
L (6)	89344.11	89345.11
XL (7)	89344.12	89345.12
XXL (8)	89344.13	89345.13
XXXL (9)	89344.14	89345.14



Trevira Bioactive

ungefährliche Silberionen



Bakterien im Kontakt mit Ag⁺



climazone

Faser/Garn enthält ein Biozidprodukt (keine Nanopartikel). Enthält Silber-Natriumhydrogen-Zirconium-Phosphat – CAS-# 265647-11-8 im Faserpolymer, das der Besiedelung und Vermehrung von Mikroorganismen und der Geruchsentwicklung auf/in dem behandelten Erzeugnis entgegenwirkt.

workwear

uvex extra · veredelte Baumwolle



88722



88731



88734



Jacke uvex extra

Extra Komfort: Bequeme Bundjacke aus Komfortgewebe mit Golfalten und verstellbaren Armbündchen.

- Umlegekragen
- Passenabtrennung und graue Querpaspel
- Verdeckte Leiste mit hochwertigem Druckknopfsystem
- 1 Brusttasche mit Druckknöpfen, links
- 1 Multifunktionstasche rechts mit Patte und Druckknopf für Mobiltelefon, Stifte und Brillenschlaufe
- 1 Innentasche, links
- Zusätzlich 1 kleine Innentasche mit Reißverschluss
- 2 Seitentaschen, schräger Eingriff
- Verstellbare Armbündchen
- Rücken mit Golfalten
- Oeko-Tex® Standard 100
- UV Schutzfaktor UPF 50+

Modell-Nr.	8839, Bundjacke
Material	60 % Baumwolle, 40 % Polyester ca. 310 g/m ² , Körperbindung
Größe	40/42 – 64/66, 90/94 – 106/110
Art-Nr.	Farbe
88722	uvex-blau
88723	grün
88724	marine

Latzhose uvex extra

Extra flexibel: Latzhose aus Komfortgewebe mit elastischen Trägern und verstellbarem Seiteneinstieg

- Doppelte Latztasche mit Reißverschluss, Stiftabsteppung und Brillenschlaufe
- Weitenverstellbarer Seiteneinstieg mit Knöpfen (beidseitig)
- 2 Seitentaschen, graue Paspel am Eingriff
- Hosenschlitz mit Reißverschluss
- Multifunktionstasche auf linkem Oberschenkel mit Patte und Druckknopf, Blasebalgfalten und Stiffach
- Hochgezogenes, gekreuztes Rückenteil
- Stretchträger mit Klemmschließen
- Gesäßtasche mit verdecktem Druckknopf
- Doppelte Zollstocktasche
- Oeko-Tex® Standard 100
- UV Schutzfaktor UPF 50+

Modell-Nr.	8840, Latzhose
Material	60 % Baumwolle, 40 % Polyester ca. 310 g/m ² , Körperbindung
Größe	40/42 – 64/66, 90/94 – 106/110
Art-Nr.	Farbe
88731	uvex-blau
88732	grün
88733	marine

Bundhose uvex extra

Extra gute Passform: Bundhose aus strapazierfähigem Komfortgewebe mit verstellbarem Gummizug im Bund

- Bund mit 7 Gürtelschlaufen und Bundfalten
- Hosenschlitz mit Reißverschluss
- 2 Seitentaschen, verstärkte Eingriffe mit grauer Paspelierung
- Multifunktionstasche auf linkem Oberschenkel mit Patte und verdecktem Druckknopf
- Bundweite individuell verstellbar
- 1 verschleißbare Gesäßtasche
- Doppelte Zollstocktasche
- Oeko-Tex® Standard 100
- UV Schutzfaktor UPF 50+

Modell-Nr.	8841, Bundhose
Material	60 % Baumwolle, 40 % Polyester ca. 310 g/m ² , Körperbindung
Größe	42 – 64, 90 – 110
Art-Nr.	Farbe
88734	uvex-blau
88735	grün
88736	marine



Formstabile Stretchträger mit Klemmschließen



Stretchträger mit Dehnungsausgleich für komfortablen, angenehmen Sitz



82334



81192



81193



81195



Jacke uvex extra

Bequeme Bundjacke aus Komfortgewebe mit Golf Falten und verstellbaren Armbündchen

- Umlegekragen
- Passenabtrennung und graue Querpaspel
- Verdeckte Leiste mit Druckknopfverschluss
- 1 Brusttasche links, verschließbar
- 1 Multifunktionstasche rechts
- 1 Innentasche, links, zusätzlich 1 kleine Reißverschlussinnentasche
- 2 Seitentaschen
- Verstellbare Armbündchen
- Rücken mit Golf Falten
- Oeko-Tex® Standard 100
- UV Schutzfaktor UPF 50+

Modell-Nr.	520, Bundjacke (4236)
Material	100 % Baumwolle
	320 g/m ² , Körperbindung
Größe	40/42 – 60/62, 64 90/94 – 106/110
Art.-Nr.	Farbe
81192	uvex-blau
82326	marine
82327	grün

Lange Jacke uvex extra

Extra Funktion: Bequeme lange Jacke mit Multifunktionstasche für Mobiltelefon und Stifte

- Umlegekragen
- Verdeckte Knopfleiste
- 1 Brusttasche mit grauer Paspelierung, links
- 1 Innentasche, links
- 1 zusätzliche kleine Innentasche mit Reißverschluss
- 1 Multifunktionstasche rechts
- 2 aufgesetzte Seitentaschen
- Gerader Armabschluss, weitenverstellbar
- Oeko-Tex® Standard 100
- UV Schutzfaktor UPF 50+

Modell-Nr.	522, Lange Jacke (4237)
Material	100 % Baumwolle
	320 g/m ² , Körperbindung
Größe	40/42 – 60/62, 64 90/94 – 106/110
Art.-Nr.	Farbe
81194	uvex-blau
82334	grün

Latzhose uvex extra

Latzhose mit elastischen Trägern und verstellbarem Seiteneinstieg

- Doppelte Latztasche mit Reißverschluss, Stiftabsteppung und Brillenschlaufe
- Weitenverstellbarer Seiteneinstieg mit Knöpfen (beidseitig)
- 2 Seitentaschen, Eingriffe mit grauer Paspelierung
- Hosenschlitz mit Reißverschluss
- Multifunktionstasche auf linkem Oberschenkel
- Hochgezogenes, gekreuztes Rückenteil
- Stretchträger mit Steckschließen
- 1 verschließbare Gesäßtasche
- Doppelte Zollstocktasche
- Oeko-Tex® Standard 100
- UV Schutzfaktor UPF 50+

Modell-Nr.	521, Latzhose (5755)
Material	100 % Baumwolle
	320 g/m ² , Körperbindung
Größe	40/42 – 60/62, 64 90/94 – 106/110
Art.-Nr.	Farbe
81193	uvex-blau
82328	marine
82329	grün

Bundhose uvex extra

Extra gute Passform: Bundhose aus Komfortgewebe mit verstellbarem Gummizug im Bund

- Bund mit 7 Gürtelschlaufen und Bundfalten
- Hosenschlitz mit Reißverschluss
- 2 Seitentaschen, verstärkte Eingriffe mit grauer Paspelierung
- Multifunktionstasche auf linkem Oberschenkel
- Bundweite individuell verstellbar
- 1 verschließbare Gesäßtasche
- Doppelte Zollstocktasche
- Oeko-Tex® Standard 100
- UV Schutzfaktor UPF 50+

Modell-Nr.	523, Bundhose (5126)
Material	100 % Baumwolle
	320 g/m ² , Körperbindung
Größe	42 – 64, 90 – 110
Art.-Nr.	Farbe
81195	uvex-blau
82335	marine
82336	grün



workwear

uvex plus · Baumwolle



88709



88710



88711



Jacke uvex plus

Praktische Bundjacke mit dem Plus an Funktion: aufgesetzte Seitentaschen und verstellbare Armbündchenweite

- Umlegekragen
- 2 Brusttaschen mit Patte und Klettverschluss
- 2 aufgesetzte Seitentaschen, schräger Eingriff
- 1 Innentasche links
- Armbündchen mit Knopf verstellbar
- Verdeckte Frontleiste mit Knöpfen
- Oeko-Tex® Standard 100
- UV Schutzfaktor UPF 50+

Modell-Nr.	8832, Bundjacke
Material	100 % Baumwolle, 300 g/m ²
Größe	40/42 – 64/66, 90/94 – 106/110
Art.-Nr.	Farbe
88709	kornblau

Latzhose uvex plus

Die Latzhose mit dem Plus an Stauraum: Doppelte Latztasche, zusätzliche Oberschenkeltasche und doppelte Zollstocktasche

- 2 aufgesetzte Latztaschen, hiervon 1 mit Reißverschluss
- 2 aufgesetzte Seitentaschen, verstärkt
- 1 Gesäßtasche mit Knopf
- Doppelte Zollstocktasche
- 1 Schenkeltasche mit Patte
- Hosenschlitz mit Reißverschluss
- Hochgezogenes Rückenteil
- Latzträger mit Steckschließen
- Weitenverstellbarer Seiteneinstieg
- Oeko-Tex® Standard 100
- UV Schutzfaktor UPF 50+

Modell-Nr.	8833, Latzhose
Material	100 % Baumwolle, 300 g/m ²
Größe	40/42 – 64/66, 90/94 – 106/110
Art.-Nr.	Farbe
88710	kornblau

Bundhose uvex plus

Flexible Bundhose mit dem Plus an Stauraum: Zusätzliche Oberschenkeltasche, doppelte Zollstocktasche

- 2 Seitentaschen
- 1 verschließbare Gesäßtasche mit Knopf
- Doppelte Zollstocktasche
- 1 Schenkeltasche mit Patte und verdecktem Druckknopf
- Hosenschlitz mit Reißverschluss
- Bundweite individuell verstellbar
- Oeko-Tex® Standard 100
- UV Schutzfaktor UPF 50+

Modell-Nr.	8834, Bundhose
Material	100 % Baumwolle, 300 g/m ²
Größe	42 – 64, 90 – 110
Art.-Nr.	Farbe
88711	kornblau



Stoffträger mit elastischem Einsatz



Schenkeltasche mit Stiffnach



88712



88713



88714



Jacke uvex eco

Praktische Bundjacke mit vielfältigen Taschenvarianten

- Umlegekragen
- Verdeckte Leiste mit Druckknöpfen
- 1 Brusttasche links mit Patte und Druckknopf verschließbar
- 2 Seitentaschen, schräger Eingriff
- Armbündchen mit Druckknopf
- Rücken glatt
- Öko-Tex® Standard 100
- UV Schutzfaktor UPF 50+

Modell-Nr.	8835, Bundjacke
Material	65 % Polyester, 35 % Baumwolle, 245 g/m ² , Körperbindung
Größe	40/42 – 64/66, 90/94 – 106/110
Art.-Nr.	Farbe
88712	kornblau

Latzhose uvex eco

Großzügig ausgestattete Latzhose mit viel Stauraum

- Latztasche mit Patte und Druckknopf
- Seiteneinstieg links mit Knöpfen weitverstellbar
- 2 Seitentaschen
- Hosenschlitz mit Druckknöpfen
- Hochgezogener Nierenschutz
- Stretchträger mit Klemmschließen
- 1 Gesäßtasche
- 1 Zollstocktasche
- Öko-Tex® Standard 100
- UV Schutzfaktor UPF 50+

Modell-Nr.	8836, Latzhose
Material	65 % Polyester, 35 % Baumwolle, 245 g/m ² , Körperbindung
Größe	40/42 – 64/66, 90/94 – 106/110
Art.-Nr.	Farbe
88713	kornblau

Bundhose uvex eco

Bequeme Bundhose, für jede Tätigkeit einsetzbar

- Bund mit 7 Gürtelschlaufen
- Hosenschlitz mit Druckknopf
- 2 Beuteltaschen
- Gesäßtasche
- Gerade Zollstocktasche
- Oeko-Tex® Standard 100
- UV Schutzfaktor UPF 50+

Modell-Nr.	8837, Bundhose
Material	65 % Polyester, 35 % Baumwolle, 245 g/m ² , Körperbindung
Größe	42 – 64, 90 – 110
Art.-Nr.	Farbe
88714	kornblau



Hochwertiger Stretchträger und formstabile Klemmschließe.



88770



Jacke uvex eco

- Viel Raum für Sicherheit: Lange Jacke mit Seitentaschen, Brusttaschen und Brustnattentasche
- Umlegekragen
 - Sichtbare Knopfleiste
 - 1 aufgesetzte Brusttasche links
 - 1 Brustnattentasche rechts
 - 2 aufgesetzte Seitentaschen
 - Gerader Armabschluss
 - Oeko-Tex® Standard 100
 - UV Schutzfaktor UPF 50+

Modell-Nr.	125, Jacke (0125)
Material	100 % Baumwolle 300 g/m ² , Körperbindung
Größe	42 – 64, 90 – 110
Art.-Nr.	Farbe
88770	kornblau
88706	grün
88773	weiß

☐ ☒ ☓ ☔ ☕ | ☐ nur weiß



88772



Latzhose uvex eco · Bundhose uvex eco

- Bequeme Latzhose mit Zollstocktasche, Latztasche und Steckschließen
- Latztasche mit Reißverschluss
 - Seiteneinstieg mit Knopfverschluss
 - Hosenschlitz mit Knöpfen
 - 2 aufgesetzte Seitentaschen, schräger Eingriff
 - 1 Gesäßtasche
 - Zollstocktasche, rechts
 - Hochgezogenes Rückenteil
 - Stoffträger mit elastischem Dehnungsausgleich, Steckverschluss mit Durchrutschbremse
 - Oeko-Tex® Standard 100
 - UV Schutzfaktor UPF 50+

- Komfortable Bundhose mit Zollstocktasche
- Bund mit 7 Gürtelschlaufen (Knopfverschluss)
 - Hosenschlitz mit Knopfleiste
 - 2 Seitentaschen mit schrägem Eingriff
 - 1 Gesäßtasche
 - Zollstocktasche, rechts
 - Oeko-Tex® Standard 100
 - UV Schutzfaktor UPF 50+

Modell-Nr.	126, Latzhose (0126)
Material	100 % Baumwolle 300 g/m ² , Körperbindung
Größe	42 – 64, 90 – 110
Art.-Nr.	Farbe
88771	kornblau
88707	grün
88774	weiß

☐ ☒ ☓ ☔ ☕ | ☐ nur weiß

Modell-Nr.	127, Bundhose (0127)
Material	100 % Baumwolle 300 g/m ² , Körperbindung
Größe	42 – 64, 90 – 110
Art.-Nr.	Farbe
88772	kornblau
88708	grün
88775	weiß

☐ ☒ ☓ ☔ ☕ | ☐ nur weiß



89500

Langarmhemd uvex eco Kurzarmhemd uvex eco

- Langarmhemd
- Klassische Hemdkragenform
 - Sichtbare Knopfleiste
 - Langer Arm mit Bündchen
 - Brusttasche links
 - Rückenlänge ca. 82 cm
 - UV-Schutzfaktor UPF 50+

- Kurzarmhemd
- Klassische Hemdkragenform
 - Sichtbare Knopfleiste
 - Kurzer Arm
 - Brusttasche links
 - Rückenlänge ca. 82 cm
 - UV-Schutzfaktor UPF 50+

Modell-Nr.	737, Hemd (0737)
Material	100 % gekämmte Baumwolle Körperbindung
Größe	S (37/38) – XXL (45/46)
Art.-Nr.	Farbe
89500	blau

☐ ☒ ☓ ☔ ☕ | ☐

Modell-Nr.	641, Hemd (0641)
Material	100 % gekämmte Baumwolle Körperbindung
Größe	S (37/38) – XXL (45/46)
Art.-Nr.	Farbe
89511	blau

☐ ☒ ☓ ☔ ☕ | ☐



81996
82190

Herrenmantel

- Reverskragen
- Verdeckte Knopfleiste
- 1 Brusttasche links
- 1 Brusttasche rechts
- 2 Seitentaschen
- 2 kurze Seitenschlitze
- Gerader Armabschluss
- Öko-Tex® Standard 100
- Länge: ca. 96 cm

Modell-Nr.	414, Mantel (1138)
Material	100 % Baumwolle 240 g/m ² , Körperbindung
Größe	40/42 – 64/66, 90/94 – 106/110
Art.-Nr.	Farbe
81105	kornblau
81996	weiß



Modell-Nr.	494, Mantel (1138)
Material	65 % Polyester, 35 % Baumwolle 250 g/m ² , Körperbindung
Größe	40/42 – 64/66, 90/94 – 106/110
Art.-Nr.	Farbe
82190	weiß



80792



88721

Herrenmantel

- Reverskragen
- Verdeckte Druckknopfleiste
- 1 Brusttasche links
- 2 Seitentaschen
- Kurze Seitenschlitze
- Gerader Armsaum
- Oeko-Tex® Standard 100
- Länge: ca. 96 cm

- Reverskragen
- Verdeckter Druckknopfverschluss
- 1 Brusttasche links, 1 Handtasche mit Stiffach rechts
- Brusttasche links
- 2 Seitentaschen
- Ärmelsaumweite verstellbar
- Oeko-Tex® Standard 100
- Länge: ca. 100 cm



Modell-Nr.	8838
Material	65 % Polyester, 35 % Baumwolle 245 g/m ² , Körperbindung
Größe	40/42 – 64/66, 90/94 – 106/110
Art.-Nr.	Farbe
88721	kornblau



Modell-Nr.	886, Mantel (1068)
Material	65 % Polyester, 35 % Baumwolle 215 g/m ² , Körperbindung
Größe	44 – 64, 90 – 110
Art.-Nr.	Farbe
80792	weiß



Herrenmantel

- Herrenmantel mit
- Reverskragen
 - Sichtbarer Druckknopfverschluss
 - 1 Brusttasche, 2 Seitentaschen
 - Rücken mit Teilungsnaht, Rückengurt und Gehschlitz
 - Gerader Armabschluss
 - Oeko-Tex® Standard 100
 - Länge: ca. 110 cm

- Herrenmantel, ideal für den Laboreinsatz
- Reverskragen
 - Verdeckte Druckknopfleiste
 - 1 Brusttasche, 1 Innentasche, 2 aufgesetzte Seitentaschen
 - Gerader Armabschluss
 - Rückengurt, 2 Seitenschlitze
 - Länge: 115 cm



98308



81500

Modell-Nr.	178, Mantel (1017)
Material	100 % Baumwolle 210 g/m ² , Körperbindung
Größe	44 – 64
Art.-Nr.	Farbe
81500	weiß



Modell-Nr.	143, Mantel
Material	100 % Baumwolle 210 g/m ² , Körperbindung
Größe	42 – 64
Art.-Nr.	Farbe
98308	weiß





81009

81509 / 81510

Damenmantel

Damenmantel aus Baumwolle oder Mischgewebe mit langen Ärmeln und taillierter Schnittform, für verschiedene Aufgaben einsetzbar.

- Reverskragen
- Verdeckte Edelstahl Druckknöpfe
- 2 Seitentaschen
- 1 Brusttasche
- Leicht taillierte Schnittform
- Oeko-Tex® Standard 100
- Länge: ca. 105 cm



Modell-Nr.	239, Mantel (2025)
Material	100 % Baumwolle, 210 g/m ²
Größe	36 – 54

Art.-Nr.	Farbe
81009	kornblau
81509	weiß



Modell-Nr.	245, Mantel (2025)
Material	65 % Polyester, 35 % Baumwolle ca. 200 g/m ²
Größe	36 – 54

Art.-Nr.	Farbe
81510	weiß



81529

89238

Damenhose · Damenlatzhose

- Bequeme Damenhose mit Gummizug
- Bund mit Gummizug und glattem Vorderbundeinsatz
 - 1 Beutelseitentasche in rechter Seitennaht, verschließbar mit verdecktem Druckknopf
 - Wäschereigerechte Verarbeitung
 - Schrittlänge ca. 77 cm
 - Oeko-Tex® Standard 100

Modell-Nr.	248, Hose (5523)
Material	100 % Baumwolle 210 g/m ²
Größe	36 – 54

Art.-Nr.	Farbe
81529	weiß



- Komfortable Damenlatzhose
- 1 Innentasche am Latz
 - 1 verdeckter Seitenschlitz
 - 2 aufgesetzte Seitentaschen
 - Gesäßtasche
 - Hochgezogener Nierenschutz
 - Verstellbare Träger mit Knopfverschluss und Dehnungsausgleich

Modell-Nr.	362, Damen-Latzhose
Material	65 Polyester, 35 % Baumwolle 250 g/m ²
Größe	34 – 54

Art.-Nr.	Farbe
89238	kornblau



88777

Damenkurzmantel

- Ringdruckknöpfe
- Überschnittene Schulterpartie
- Teilungsnähte
- 2 Seitentaschen
- Oeko-Tex® Standard 100
- Länge: ca. 80 cm



Modell-Nr.	219, Kasack (2365)
Material	65 % Polyester, 35 % Baumwolle 200 g/m ²
Größe	36 – 54

Art.-Nr.	Farbe
88777	weiß



Mit uvex add on, dem additiven Baukastensystem von uvex, werten Sie die Funktion Ihrer Berufsbekleidung ganz einfach nach Ihren individuellen Bedürfnissen auf.

Passen Sie Ihre Berufsbekleidung optimal an. Addieren Sie nach Wunsch Knieverstärkung, Kniepolster, Warnstreifen.

Mit add on können Sie ausnahmsweise auch etwas reduzieren: die Beinlänge kürzen. So machen wir z. B. aus einer langen Hose eine Bermuda oder kürzen die Beinlängen auf Ihr individuelles Maß.

uvex add on ist exklusiv für unsere Kollektionen uvex workwear erhältlich. uvex add on ist einfach, schnell und flexibel!

Einen Überblick über die vielen uvex add on Möglichkeiten gibt Ihnen die praktische Auswahltable. Detaillierte Anfragen beantworten Ihnen gerne unsere erfahrenen Kundenberater, die Ihnen auf Wunsch auch ein maßgeschneidertes Angebot unterbreiten. Denn addieren lohnt sich für Sie!

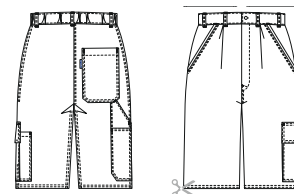
uvex add on = Mehr Möglichkeiten + Mehr Funktion + Mehr Individualität

uvex add on		Modell-Nr.	8803000 Knieverstärkung ²⁾ Cordura [®] , schwarz	8804700 Kniepolstertaschen ²⁾ Cordura [®] , schwarz	8801300 Längenkürzung Bermuda-Länge	8801200 Längenkürzung Beinlänge variabel	Zusätzliche Warnstreifen aus 3M™ Scotchlite™ Reflexstreifen				8800900 Rückenbereich	
Produktlinie	Bezeichnung						8800500 Armbereich 1 Streifen	8800600 Armbereich 2 Streifen	8800700 Beinbereich 1 Streifen ²⁾	8800800 Beinbereich 2 Streifen ²⁾		Achtung: Keine zertifizierte Schutzbekleidung!
uvex eco Baumwolle	Lange Jacke	125										
	Latzhose	126	■	■	■	■						
	Bundhose	127	■	■	■	■						
uvex eco Mischgewebe	Bundjacke	8835						■	■			■
	Latzhose	8836	■	■	■	■						
	Bundhose	8837	■	■	■	■						
uvex plus Baumwolle	Bundjacke	8832						■	■			■
	Latzhose	8833	■	■	■	■						
	Bundhose	8834	■	■	■	■						
uvex extra Baumwolle	Bundjacke	520						■	■			■
	Latzhose	521	■	■	■	■						
	Lange Jacke	522						■	■			■
uvex extra Veredelte Baumwolle	Bundjacke	8839						■	■			■
	Latzhose	8840	■	■	■	■						
	Bundhose	8841	■	■	■	■						
uvex perfect Veredelte Baumwolle	Bundjacke	8864										■
	Latzhose	8924				■						
	Bundhose	8926				■						
uvex perfect Mischgewebe	Bundjacke	8865										■
	Latzhose	8925				■						
	Bundhose	8927				■						

1) Hochabriebfestes Material, bei 60 °C waschbar.

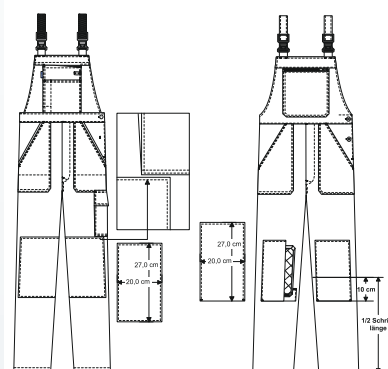
2) Die Kombination Knieverstärkung, Kniepolstertaschen mit Reflexstreifen ist nicht möglich.

Längenkürzungen

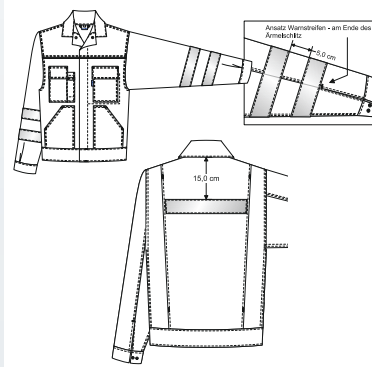


Knieverstärker

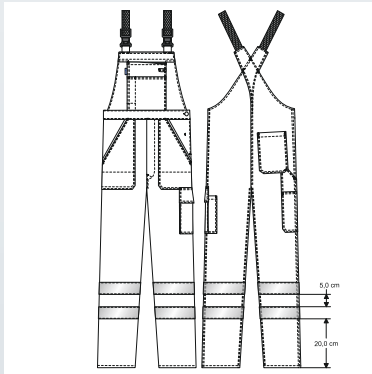
Kniepolstertaschen



Reflexstreifen am Ärmel und am Rücken



Reflexstreifen am Bein





98958



uvex T-Shirt TENCEL®

Kurzarmshirt aus hochfunktioneller, leichter Maschenware im zeitlosen Design.

- Eng anliegender Schnitt
- Rundhalsausschnitt mit kontrastfarbiger Paspel
- Sehr dehnbares und leichtes Material für optimale Bewegungsfreiheit
- Pflegeleicht
- Die eingesetzte TENCEL®-Faser vermindert die Bildung von Bakterien und reduziert die Geruchsbildung auf natürliche Weise
- UV Schutzfaktor (UPF 20)

Modell-Nr.	8915, T-Shirt
Material	60 % Lyocell (TENCEL®)/ 40 % Polyester
	ca. 180 g/m ²
Größe	XS - XXXL
Art.-Nr.	Farbe
98878	grau
98665	navy
98958	schwarz



98929



uvex Polo-Shirt TENCEL®

Polo-Shirt in hochfunktioneller, leichter Piquee-Qualität im zeitlosen Design.

- Eng anliegender Schnitt
- Polokragen
- 3er Knopfleiste mit kontrastfarbigem Untertritt
- Armabschlüsse mit Bündchen
- Sehr dehnbares und leichtes Material für optimale Bewegungsfreiheit
- Pflegeleicht
- Die eingesetzte TENCEL®-Faser vermindert die Bildung von Bakterien und reduziert die Geruchsbildung auf natürliche Weise
- UV-Schutzfaktor (UPF 40)

Modell-Nr.	8916, Polo-Shirt
Material	60 % Lyocell (TENCEL®)/ 40 % Polyester
	ca. 220 g/m ²
Größe	XS - XXXL
Art.-Nr.	Farbe
98959	grau
98919	navy
98929	schwarz





89226

T-Shirt Baumwolle

Klassische T-Shirt-Form aus gekämmter Baumwolle und Single Jersey.

- Elastisches Halsbündchen
- Nackenband
- Farbstabil und pflegefreundlich

Modell-Nr.	701, T-Shirt
Material	100 % gekämmte Baumwolle, Single Jersey, ca. 145 g/m ²
	Ash mit 15 % Viskose-Anteil
Größe	S - XXL
Art.-Nr.	Farbe
89221	weiß
89222	ash melange
98735	blau
89227	marine
89223	schwarz
89226	rot



89759

Polo-Shirt Baumwolle

Klassisches Pocket Polo-Shirt aus 100 % Baumwolle-Piquee.

- Formkragen
- Nackenband
- 3-Knopf-Verschlussleiste
- Formstabilen Arm Bündchen
- Pflegeleicht und strapazierfähig
- Aufgesetzte Brusttasche (rot ohne Brusttasche)
- UV Schutzfaktor UPF 50 (Art.-Nr. 89155)
- UV Schutzfaktor UPF 50+ (Art.-Nr. 89749, 89754, 89530, 89759)

Modell-Nr.	654 Polo-Shirt
Material	100 % Baumwoll-Piquee Single Jersey, ca. 145 g/m ²
	Ash mit 15 % Viskose-Anteil
Größe	S - XXXL
Art.-Nr.	Farbe
89155	grau
89530	blau
89749	marine
89754	schwarz
89759	rot



89791

Sweatshirt

Strapazierfähiges Sweat aus 70 % Baumwolle/30 % Polyester, pflegeleicht mit hohem Tragekomfort.

- Doppelnahtverarbeitung
- Innenseite angeraut
- Elastische Hals-, Ärmel- und Saumbündchen
- Formstabil und pflegeleicht

Modell-Nr.	749, Sweatshirt
Material	70 % Baumwolle/ 30 % Polyester
Größe	S - XXXL
Art.-Nr.	Farbe
82632	weiß
82634	ash melange
98734	blau
98732	marine
89791	schwarz
89779	rot



(ash melange: trocknergeeignet)



89267

Softshell-Jacke uvex 26

Leicht figurbetonte Softshell-Jacke aus funktionalem Materialmix.

- Wind- und wasserabweisendes Material im vorderen Bereich
- Rücken- und seitliche Einsätze aus besonders dehnbarem und atmungsaktivem Material
- Stehkragen
- Linke Oberarm- und Brusttaschen mit sichtbarem Kunststoffreißverschluss
- Verdeckte Seitentaschen mit Kunststoffreißverschluss
- Ergonomische geformte Ärmel
- Verlängerter Rücken
- Logos in orange auf Stehkragen, Brust und Arm

Modell-Nr.	8946
Farbe	anthrazit/orange
Material	Außen: 85 % Polyamid, 15 % Elasthan Innen: 100 % Polyester Besatz: 88 % Polyester, 12 % Elasthan
Größe	Art.-Nr.
XS	89267.08
S	89267.09
M	89267.10
L	89267.11
XL	89267.12
XXL	89267.13
XXXL	89267.14



89269

Steppweste uvex 26

Der ideale Kombipartner: federleichte Steppweste für jede Gelegenheit. Die schmale Passform ermöglicht auch den Einsatz als „Wärmefutter“ in Kombination mit anderen Jacken.

- Angenehmer Tragekomfort durch hohe Volumenstabilität und gute Wärmeisolierung
- Hoch verschließbarer Frontreißverschluss
- Leichtgängige Reißverschlüsse an den Seitentaschen
- Reißverschlussblende mit Kinnschutz
- Logo in orange auf Stehkragen und Brust

Modell-Nr.	8947
Farbe	anthrazit/orange
Material	100% Polyester Wattierung: 100 % Polyester Futter: 100 % Polyester

Größe	Art.-Nr.
XS	89269.08
S	89269.09
M	89269.10
L	89269.11
XL	89269.12
XXL	89269.13
XXXL	89269.14



Hochschließender Kragen mit Kinnschutz



98993



Sweatjacke uvex 26

Sportliche Sweatjacke in modischer Linienführung. Die Innenseite mit flauschigem Polyester-Fleece für ein angenehmes Tragegefühl.

- Zwei eingearbeitete Seiten- und eine Brusttasche links mit Reißverschluss
- Verlängerter Rücken
- Großes uvex Logo auf dem Rücken
- Oeko-Tex® Standard 100

Modell-Nr.	8956
Farbe	anthrazit/orange
Material	Außenseite: 100 % Baumwolle Innenseite: 100 % Polyester, Fleece
Größe	Art-Nr.
XS	98993.08
S	98993.09
M	98993.10
L	98993.11
XL	98993.12
XXL	98993.13
XXXL	98993.14



89266



Polo-Shirt uvex 26

Modisches Poloshirt aus Organic Cotton mit kontrastfarbigem Kragen, Knöpfen und Armabschluss.

- Eng anliegender Schnitt
- Polokragen
- 3er Knopfleiste mit hinterlegtem, kontrastfarbigem Band
- Einstickungen in Silber auf linker Brust, linkem Oberarm und unterhalb des Kragenansatzes am Rücken
- Oeko-Tex® Standard 100
- UV Schutzfaktor (UPF) 50+

Modell-Nr.	8911
Farbe	anthrazit/orange
Material	100% Baumwolle ca. 180 g/m ²
	Futter: 100 % Polyester
Größe	Art-Nr.
XS	89266.08
S	89266.09
M	89266.10
L	89266.11
XL	89266.12
XXL	89266.13
XXXL	89266.14





98924



Damen Softshell-Jacke uvex 26

Modisch, sportliche Damen-Softshell-Jacke aus recyceltem Polyester mit kontrastfarbigen Zipper-Pullern.

- Winddicht, wasserabweisend und atmungsaktiv
- Stehkragen mit angeschnittener, weitenverstellbarer Kapuze
- Seitentaschen mit sichtbarem Kunststoffreißverschluss
- Ergonomisch geformte Ärmel
- Ärmelsaum weitenverstellbar mit Lasche und Klett
- Verlängerter Rücken
- Saum mit Gummizug weitenverstellbar
- Oeko-Tex® Standard 100
- UV Schutzfaktor UPF 50+

Modell-Nr.	8912
Farbe	grau
Material	100 % Polyester mit Membran
	Innenseite: 100 % Polyester

Größe	Art.-Nr.
XS	98924.08
S	98924.09
M	98924.10
L	98924.11
XL	98924.12
XXL	98924.13
XXXL	98924.14



Kapuze mit Weitenverstellung



89265



Damen Poloshirt uvex 26

Modisches Poloshirt aus Organic Cotton mit kontrastfarbigem Kragen und Armabschluss.

- Eng anliegender Schnitt
- Polokragen
- 4er Knopfleiste mit Knöpfen in Kontrastfarbe
- Einstickungen in Silber auf linker Brust, linkem Oberarm und unterhalb des Kragenansatzes am Rücken
- Oeko-Tex® Standard 100
- UV Schutzfaktor UPF 50+

Modell-Nr.	9899
Farbe	grau/blau
Material	100 % Baumwolle

Größe	Art.-Nr.
XS	98446.08
S	98446.09
M	98446.10
L	98446.11
XL	98446.12
XXL	98446.13
XXXL	98446.14

Modell-Nr.	9899
Farbe	anthrazit/orange
Material	100 % Baumwolle

Größe	Art.-Nr.
XS	89265.08
S	89265.09
M	89265.10
L	89265.11
XL	89265.12
XXL	89265.13
XXXL	89265.14



Untester Knopf in Kontrastfarbe



98447



Langarm Poloshirt uvex 26

Modisches Polo-Shirt aus Organic Cotton mit langen Ärmeln sowie kontrastfarbigem Kragen und Ärmelbündchen.

- Eng anliegender Schnitt
- Polokragen
- Dreier-Knopfleiste mit hinterlegtem, kontrastfarbigem Band
- Einstickungen in Silber auf linker Brust, linkem Oberarm und unterhalb des Kragensansatzes am Rücken
- Oeko-Tex® Standard 100
- UV Schutzfaktor UPF 50+

Modell-Nr.	9898
Farbe	blau/grau
Material	100 % Baumwolle
Größe	Art-Nr.
XS	98447.08
S	98447.09
M	98447.10
L	98447.11
XL	98447.12
XXL	98447.13
XXXL	98447.14



98448



T-Shirt uvex 26

Modisches Kurzarm-Shirt aus Organic Cotton mit kontrastfarbigem Kragen und trendigem Print.

- Eng anliegender Schnitt
- V-Ausschnitt
- Einstickungen in Silber auf linkem Oberarm und unterhalb des Kragensansatzes am Rücken
- Großflächiger Print auf Rücken
- Saumabschlüsse in kontrastfarbigen Ziersteppungen
- Oeko-Tex® Standard 100
- UV Schutzfaktor UPF 20

Modell-Nr.	9897
Farbe	blau/grau
Material	100 % Baumwolle
Größe	Art-Nr.
XS	98448.08
S	98448.09
M	98448.10
L	98448.11
XL	98448.12
XXL	98448.13
XXXL	98448.14



Organic Cotton

Baumwolle ist bei Verbrauchern nach wie vor das beliebteste Material.



Weltweit gehört Baumwolle zu den am häufigsten gehandelten landwirtschaftlichen Rohmaterialien. Viele der eingesetzten Pflanzenzüchtungen benötigen intensive Bewässerung und den Einsatz von Pestiziden und chemischen Düngern.

Im Gegensatz zur konventionellen Baumwolle werden bei biologisch produzierter Baumwolle meist alte Pflanzensorten eingesetzt. Der Anbau

im Wechsel mit anderen Pflanzenkulturen erhält die Bodenfruchtbarkeit. Zusätzlich ist ein geringerer Wasserbedarf vonnöten. Bei „organic“ cotton wird auf den Einsatz von chemischen Pestiziden verzichtet. Momentan ist der Einsatz von Bio-Baumwolle im Arbeitsschutz noch als Nischenprodukt anzusehen. Hier möchte uvex eine Vorbildfunktion einnehmen und ein Zeichen setzen.

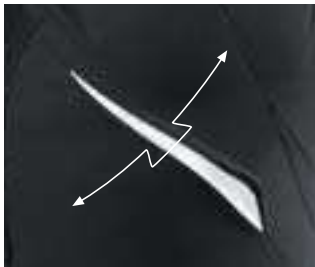
So erfüllen zum Beispiel die Poloshirts der Kollektion 26 die Anforderungen von GOTS: die verwendete Baumwolle stammt zu mindestens 95 Prozent aus kontrolliert biologischem Anbau (kbA).

Technologie erleben

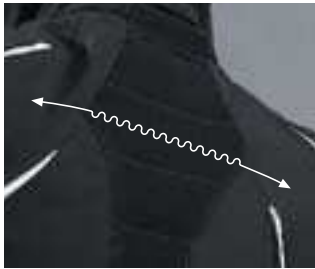
Bekleidung in neuen Dimensionen

Die hoch funktionelle Bekleidung passt sich dem menschlichen Körper perfekt an. Das außergewöhnliche ergonomische Design wurde gemeinsam mit Physiotherapeuten und Sportmedizinern entwickelt – und berücksichtigt optimal die typischen Bewegungen der wichtigsten Muskeln.

Die innovative 3D-Stretch-Technologie und verschiedene Entlastungszonen – am Rückenteil und an den Ärmeln dieser Jacke – sorgen jederzeit für maximalen Tragekomfort. Ganz gleich, ob sich der Träger dreht, beugt oder streckt: Die ausgezeichnete Passform bleibt bei jeder Bewegung erhalten.

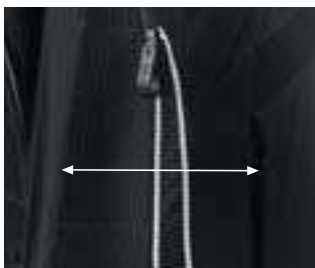


Optimale Bewegungsfreiheit:
Die gezielte Platzierung von Entlastungszonen („stress-release“-Dehnungsfalten) erweitert den Aktionsradius enorm.

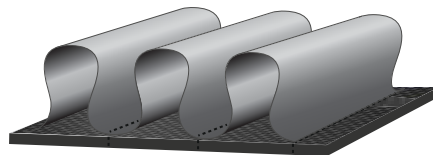


Ergonomisch durchdacht:
Die hochelastischen Plissee-Einsätze ermöglichen durch eine maximale Dehnfähigkeit uneingeschränkte Bewegungsfreiheit.

Das äußerst flexible Techno-Plissee erhöht die Anpassungsfähigkeit des Materials:
So lässt sich eine ca. vierfach höhere Dehnung zum Grundmaterial erreichen.



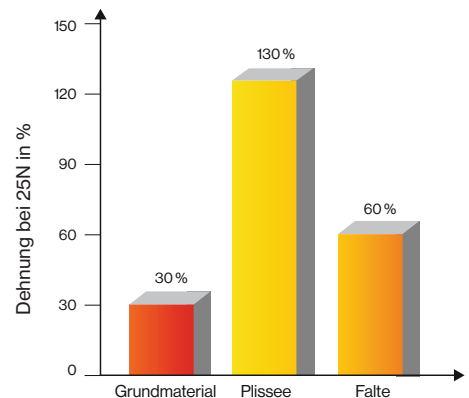
Äußerst variabel:
Bei Bedarf kann über die seitlichen Reißverschlüsse die Weite auf den individuellen Körperumfang verstellt werden – dahinter verbirgt sich zusätzliches Material.



Techno-Plissee original



Techno-Plissee gedehnt





89108



Funktionsjacke uvex texpergo plus

Innovative Funktionsjacke, die nahezu jede Bewegung mitmacht! Exzellenter Tragekomfort, neuartiges Design, sowie körperbetonte 3D-Schnittlinienführung sorgen für dauerhaftes Wohlbefinden. Unterstützt wird dies durch hochwertige Materialien mit besonderen Ausrüstungen und anatomisch korrekt platzierten Stretchzonen.

- 3D-Schnittgestaltung für perfekte Passform
- In Zusammenarbeit mit Physiotherapeuten und Sportärzten nach ausführlichen Muskelfunktionsstudien entwickelt
- Anschmiegsam wie eine zweite Haut
- Stretchzonen dehnen sich nach Bedarf und machen jede Bewegung mit
- Techno-Plisse und dynamische Falten ermöglichen uneingeschränkte Bewegungsfreiheit
- Bei Bedarf bieten integrierte Weitenreserven zusätzliche Komfortweite
- HYBRIDTEX®: hydrophile Innenseite für exzellenten Feuchtigkeitstransport, hydrophobe Außenseite für schmutz- und wasserabweisende Wirkung
- SILVERPLUS® Ausrüstung für verbessertes Hygienemanagement
- Verdeckte Reißverschlusstaschen bieten ausreichend Stauraum
- Kinnschutzblende, komfortable Zippanhänger und regulierbare Armsaumweite

Modell-Nr.	8872, Funktionsjacke
Farbe	schwarz
Material	90 % Polyamid, 10 % Elasthan double face, ca. 200 g/m ²

Größe	Art-Nr.
48	89108.07
50	89108.08
52	89108.09
54	89108.10
56	89108.11
98	89108.21
102	89108.22
106	89108.23



Anatomisch platzierte Stretcheinsätze dehnen sich ganz nach Bedarf und machen jede Bewegung mit.

Technologie Funktionsmaterial

- Double face Technologie
- Bi-elastisch (ca. 30 % Querdehnung bei 25 N)
- SILVERPLUS® und HYBRIDTEX® Ausrüstung (hydrophob/hydrophil)
- Rückstellelastizität von 99 %
- Abriebfest durch hohen Polyamidanteil
- Leicht und atmungsaktiv



Ausrüstung enthält ein Biozidprodukt (keine Nanopartikel). Enthält Sulfo-Bernsteinsäure-Dimethylester 5-15 % (CAS 577-11-7) und Silberchlorid 1-5 % (CAS 7783-90-6) mit antibakterieller Wirkung.

HYBRIDTEX® Die innovative Ausrüstung ermöglicht zwei unterschiedliche Eigenschaften auf nur einem Material: Innen hydrophil, außen hydrophob.

- Effektiver Feuchtigkeitstransport von innen nach außen
- Hält den Körper angenehm warm und trocken
- Wirksamer Schutz vor Nässe und Schmutz von außen
- Waschbeständig

SILVERPLUS® Antimikrobiell wirksame Silberionen verhindern bei Feuchtigkeit die Vermehrung von Bakterien auf dem Textil – ein hocheffektives Hygiene- und Frischemanagement.

- Lang anhaltendes Frischegefühl
- 95%-ige Wirksamkeit bereits in den ersten zwei Stunden
- Unterstützt das natürliche Gleichgewicht der Hautflora
- Waschbeständig



89357

climazone

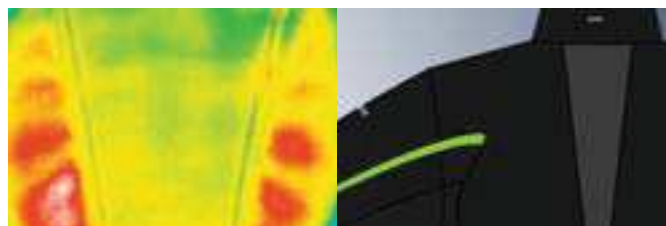
Light Softshell-Jacke uvex texpergo

Ultramoderne SoftShell Jacke, die sich durch maximale Atmungsaktivität bei gleichzeitiger leichter Wind- und Wasserabweisung auszeichnet! Genau das Richtige für den anspruchsvollen und hochaktiven Träger, der außergewöhnliches Design zu schätzen weiß.

- Body-zoning Konzept mit anatomisch platzierten air-channel Einsätzen für optimierten Tragekomfort
- 4-way-stretch Material für perfekte Passform und Bewegungsfreiheit
- Dreidimensionale und äußerst sportive Schnittgestaltung
- Ideal auch als zweite Lage unter einer wasserdichten Jacke tragbar

Modell-Nr.	354, Light Softshell Jacke
Farbe	anthrazit
Material	84 % Polyester 16 % Elasthan
	Innenseite: 100 % Polyester

Größe	Art-Nr.
XS 40/42	89357.08
S 44/46	89357.09
M 48/50	89357.10
L 52/54	89357.11
XL 56/58	89357.12
XXL 60/62	89357.13
XXXL 64/66	89357.14



Körperzonen-Konzept („body-zoning“). Ergonomisch platzierte luftdurchlässige Einsätze mit einem geringeren Wärmerückhaltevermögen und höchster Atmungsaktivität sorgen für einen höheren Temperaturfluss und somit optimale Kühlung in den schweißintensiven Körperzonen.



89356

climazone

Fleece-Top uvex texpergo

Die sportlich geschnittene, leichte Wärmereserve! Ein „Must-have“ für Liebhaber hochfunktioneller Fleece-Produkte. Ideal auch bei intensiven Tätigkeiten in kälterer Umgebung.

- Body-zoning Konzept mit ergonomisch platziertem Materialeinsatz und verstärktem Nierenbereich
- Technische Fleece-Qualität mit hoher Elastizität und sehr guter Hautsensorik
- Gute Wärmerückhaltung und hohe Atmungsaktivität
- Hochwertige Detailsausstattung wie Daumenschlaufe und 2-Wege-Frontreißverschluss zur individuellen Belüftung für verbesserten Tragekomfort

Modell-Nr.	353, Fleece-Top
Farbe	anthrazit
Material	88 % Polyester 12 % Elasthan 220 g/m ²

Größe	Art-Nr.
XS 40/42	89356.08
S 44/46	89356.09
M 48/50	89356.10
L 52/54	89356.11
XL 56/58	89356.12
XXL 60/62	89356.13
XXXL 64/66	89356.14



Qualität und Service

Standards · Zertifizierungen

uvex Qualitätsstandard
und -anspruch



Der uvex Qualitätsstandard garantiert Ihnen ein gleichbleibend hohes Qualitätsniveau Ihrer uvex Berufsbekleidung. uvex strebt in seinen Märkten und mit seinen Produkten die Qualitätsführerschaft an. Durch optimal beherrschte Prozesse von der Beschaffung der Rohmaterialien bis zur Auslieferung an den Kunden, kundige Mitarbeiter und eine Produktentwicklung, die Qualität schon in der Entwicklungsphase entstehen lässt und sichert, wird uvex diese Forderung erfüllen. Für uvex Arbeits- und Berufsbekleidung und PSA gelten strenge Kriterien, die nicht nur die geltenden EU-Richtlinien weit übertreffen, sondern hinsichtlich Produktionssicherheit und Umweltverträglichkeit vorbildlich sind. Es ist die Geschäftspolitik von uvex, nur Produkte anzubieten, die frei von gefährdenden Inhaltsstoffen sind und damit die Verbraucher schützen und die Umwelt wenig belasten. uvex hat eine Liste „verbotener Schadstoffe“ definiert und überprüft mit unabhängigen Prüfinstituten regelmäßig die gesetzten Grenzwerte.



Schutz der menschlichen
Gesundheit und der Umwelt



uvex steht uneingeschränkt zu den Verpflichtungen, die sich aus den Zielen von REACH und deren Umsetzung ergeben. Die Chemikalienverordnung REACH (Registration, Evaluation, Authorization of Chemicals) regelt das Chemikalienrecht EU-weit. Hauptziel von REACH ist der Schutz der menschlichen Gesundheit und der Umwelt. Als Hersteller bzw. Importeur ist uvex zur Gefährdungsbeurteilung verpflichtet. Ziel ist die die Verwendung von Chemikalien mit geringst möglichem Risiko für Mensch und Umwelt. uvex implementiert REACH durch engen Kontakt und Informationsaustausch mit Lieferanten und Herstellern von Produkten im Hinblick auf eine erfolgreiche Umsetzung von REACH.

Oeko-Tex® Standard 100



Der international verbindliche Prüfkatalog nach Öko-Tex® Standard 100 beruht auf wissenschaftlich fundierten Parametern und wird jährlich dem aktuellen Stand der Gesetzgebung und Forschung angepasst. Der Kriterienkatalog umfasst gesundheitsgefährdende und bedenkliche Substanzen, die in der Herstellung und Verarbeitung nicht verbraucht werden dürfen. Dazu die gesetzlich verbotenen und reglementierten Chemikalien sowie ph-Werte und Farbechtheiten. Nur Produkte, die die sehr strengen Anforderungen erfüllen und sich laufenden Kontrollen unterziehen, werden mit dem Oeko-Tex®-Zertifikat ausgezeichnet. Wir führen Berufsbekleidung, die entsprechend dieser Anforderungen zertifiziert ist. Sie erkennen diese Produkte am Oeko-Tex®-Signet in diesem Katalog.

Ultraviolet Protection
Factor (UPF)



Unsere Berufsbekleidung schützt Sie auch vor UV-Strahlung. Eine Option, die Schutzeigenschaften von Textilien gegen ultraviolette Sonnenstrahlung anzugeben, ist der UPF anhand der Prüfung nach EN 13758-1. Der UV-Schutzfaktor (UPF = Ultraviolet Protection Factor) gibt den Schutzgrad an. Dieser Wert wird nach einem in der Norm definierten Verfahren ermittelt. UPF 30 bedeutet, ähnlich wie bei Sonnenschutzmittel, dass Sie textilgeschützte Haut rund 30 mal länger der Sonne aussetzen können als ungeschützt.

WG = Wäscherei geeignet



Mit dem WG-Symbol gekennzeichnete Bekleidungsstücke eignen sich durch den Einsatz spezieller Gewebe und Zutaten sowie entsprechender Verarbeitungstechniken besonders gut für die Pflege durch industrielle Wäschereien.



EN ISO 11612



Schutzbekleidung für hitzeexponierte Arbeiter EN ISO 11612

Schutzbekleidung der Norm EN ISO 11612 – Bekleidung zum Schutz vor Hitze und Flammen – dient dem Schutz der Arbeiter gegen kurzzeitigen Kontakt mit Flammen und vor wenigstens einer Art Hitze. Ein Prüfkriterium zur Einstufung als Schutzbekleidung für hitzeexponierte Arbeiter ist die begrenzte Flammenausbreitung nach EN ISO 15025 (ehemals DIN EN 532), analog dem Prüfkriterium der Schweißerschutzbekleidung (Code-Buchstabe A). Die Art der Hitze wird durch die Codes (B bis F) definiert. Sie kann konvektiv (Code-Buchstabe B), strahlend (Code-Buchstabe C), durch größere Aluminium- (Code-Buchstabe D) oder Eisen- (Code-Buchstabe E) Spritzer verursacht auftreten, als Kontaktwärme (Code F) oder als eine Kombination dieser Formen. Neben den Code-Buchstaben werden bei dieser Schutzbekleidung die Leistungsstufen 1 bis max. 4 angegeben. Je höher die Leistungsstufen, desto höher ist die jeweilige Schutzwirkung.

Erreicht wird die Schutzwirkung durch ein flammhemmendes Gewebe in Verbindung mit bestimmten Verarbeitungsmerkmalen.

Für den Wärmedurchgang sind zusätzliche Leistungsstufen definiert:

- Stufe 1: Einwirkung eines geringen wahrnehmbaren Risikos
- Stufe 2: Einwirkung eines mittleren wahrnehmbaren Risikos
- Stufe 3: Einwirkung eines hohen wahrnehmbaren Risikos
- Ausnahme: eine 4. Stufe gilt für die Exposition bei intensiver Strahlungshitze (siehe Code C).

Gemessen wird der Wärmewiderstand bei einer Temperatur von 180 °C (+/- 5 °C), oder optional von 260 °C (+/- 5 °C).

Optional kann die vollständige Bekleidung zur Vorhersage von Verbrennungen getestet werden.

Begrenzte Flammenausbreitung Code A	A1: getestet nach Verfahren A – Oberflächenbeflammung A2: getestet nach Verfahren B – Kantenbeflammung	
Konvektive Hitze Code B	ISO 9151 Wärmeübergangsindex (HTI) in Sekunden	B1 = 4 s < 10 s B2 = 10 s < 20 s B3 = mind. 20 s
Strahlungshitze Code C	ISO 6942 Wärmedurchgangsfaktor (RHTI) in Sekunden	C1 = 7 s < 20 s C2 = 20 s < 50 s C3 = 50 s < 95 s C4 = mind. 95 s
Flüssige Aluminiumspritzer Code D	ISO 9185 Beständigkeit gegenüber flüssigen Metallspritzern Index g	D1 = 100 g < 200 g D2 = 200 g < 350 g D3 = mind. 350 g
Flüssige Eisenspritzer Code E	ISO 9185 Beständigkeit gegenüber flüssigen Metallspritzern Index g	E1 = 60 g < 120 g E2 = 120 g < 200 g E3 = mind. 200 g
Kontaktwärme Code F	ISO 12127 Schwellenwerte in Sekunden	F1 = 5 s < 10 s F2 = 10 s < 15 s F3 = mind. 15 s

► Weitere Informationen entnehmen Sie bitte der entsprechenden Norm oder den Benutzerinformationen.

EN ISO 11611 / EN ISO 14116

EN ISO 11611



Klasse 1 / 2 A1 / A2

Schweißerschutzbekleidung nach EN ISO 11611

Schutzbekleidung für Schweißen und verwandte Verfahren gemäß EN ISO 11611 schützt den Träger gegenüber kleinen Metallspritzern, kurzzeitigem Kontakt mit Flammen und gegenüber Strahlungswärme aus dem Lichtbogen. Die Bekleidung kann geeignet sein für Personen beim Schweißen und bei verwandten Verfahren, bei denen die gleiche Art und die gleichen Gefahren auftreten.

Die Schutzwirkung wird erzielt durch ein flammhemmendes Gewebe in Verbindung mit bestimmten Verarbeitungsmerkmalen, die durch die EN ISO 11611 definiert werden.

Ein Prüfkriterium zur Einstufung als Schweißerschutzbekleidung ist die begrenzte Flammenausbreitung. Dabei wird das Brennverhalten des Gewebes nach dem Auftreffen einer kleinen vertikalen Flamme beurteilt. Prüfgrundlage bildet die EN ISO 15025 (ehemals DIN EN 532), danach darf:

- keine Probe zu den Ober- oder Seitenkanten weiter brennen
- keine Probe eine Lochbildung größer 5 x 5 mm aufweisen
- keine Probe brennendes oder schmelzendes Abtropfen aufweisen
- der Mittelwert der Nachbrennzeit muss ≤ 2 s betragen
- der Mittelwert der Nachglühzeit muss ≤ 2 s betragen.

Aufteilung der Schutzbekleidung in 2 Klassen	Klasse 1 (niedriger): Schutz gegen weniger riskante Schweißarbeiten, sowie Situationen mit einer geringeren Anzahl Schweißspritzern und geringerer Strahlungshitze Mind. 15 Tropfen geschmolzenes Metall und Wärmedurchgangsindex RHTI 24 ≥ 7s
	Klasse 2 (höher): Schutz gegen riskantere Schweißarbeiten, sowie Situationen mit vielen Schweißspritzern und hoher Strahlungshitze Mind. 25 Tropfen geschmolzenes Metall und Wärmedurchgangsindex RHTI 24 ≥ 16s

Die Tests zur Flammausbreitung können nach 2 verschiedenen Verfahren durchgeführt werden. Es besteht auch die Möglichkeit, beide Varianten zu prüfen (A1+A2).

Verfahren A – Oberflächenbeflammung	Die Flamme wird mittig an der entnommenen Probe angesetzt.
Verfahren B – Kantenbeflammung	Die Flamme wird am unteren Rand der entnommenen Probe angesetzt.



EN ISO 14116

Schutz vor Hitze und Flammen nach DIN EN ISO 14116

Schutzbekleidung zertifiziert nach der DIN EN ISO 14116 bietet Schutz vor unbeabsichtigtem und kurzem Kontakt mit kleinen Zündflammen, wenn keine bedeutsame Gefährdung durch Hitze oder eine andere Wärmequelle gegeben ist. Beurteilt werden Material, Materialkombinationen und die Bekleidung.

Die Bezeichnung setzt sich zusammen aus dem Index und dem Reinigungsindex.

1 / 5H / 60

*1

		Index 1	Index 2	Index 3
Index	Kein Weiterbrennen zur Ober- oder Seitenkante	■	■	■
	Kein brennendes Abtropfen	■	■	■
	Kein Nachglimmen	■	■	■
	Keine Lochbildung		■	■
	Kein Nachbrennen ≤ 2 s			■
Die Anzahl der Waschzyklen	werden als Reinigungsindex angegeben (H = Haushaltswäsche, I = Industrierwäsche).			
die Art der Reinigung und				
die Temperatur				

*1) Die Prüfung wird nicht im Neuzustand, sondern erst nach mehreren Reinigungszyklen durchgeführt, um die Wirksamkeit sicherzustellen.
Zum Beispiel: **5H/60** steht für 5 Haushaltswäschen bei 60 °C, die dem Test vorausgegangen sind.

EN 61482-1-2 · EN 1149

EN 61482-1-2

IEC 61482-2



Schutzbekleidung gegen die thermischen Gefahren eines elektrischen Lichtbogens

Bei Schutzbekleidung nach der Norm EN 61482-1-2 – Schutzbekleidung gegen die thermischen Gefahren eines elektrischen Lichtbogens – handelt es sich um eine thermische Bekleidung. Diese ist geeignet für Arbeiten im Niederspannungsbereich, dort wo thermische Gefahren durch Störlichtbogen auftreten können. Ein wesentliches Prüfkriterium ist die Prüfung der Störlichtbogenfestigkeit nach EN 61482-1-2. Die Messung erfolgt nach dem Lichtbogen-Box-Test nach CENELEC, wobei energetische Hitzeisolationmessungen und eine quantitative Bewertung des Verbrennungsrisikos durchgeführt werden. Die Bekleidung ist jedoch keine elektrisch isolierende Schutzausrüstung nach EN 50286.

	Klasse I	Klasse II
Stromstärke	4 kA	7 kA
Störlichtbogendauer	0,5 s	0,5 s

DIN EN 61482-1-2: Prüfverfahren-Verfahren 2 – Bestimmung der Lichtbogen-Schutzklasse des Materials und der Bekleidung unter Verwendung eines gerichteten Prüflichtbogens (Box-Test)

DIN IEC 61482-2: Arbeiten unter Spannung – Schutzbekleidung gegen die thermischen Gefahren eines Lichtbogens – Teil 2: Anforderungen

Messung der Wärmeenergie beim Box-Test für Material:

- Beurteilung, ob durch den Wärmetransport Verbrennungen zweiten Grades entstehen können, erfolgt anhand der Stoll-Kurve
- Bewertung des Box-Tests für Kleidung erfolgt inkl. allen Zubehörs, Nähgarn, Verschlüsse etc.

Weitere Anforderungen:

- Außen- und Innenmaterial müssen Index 3 der begrenzten Flammenausbreitung, Zwischenlagen Index 1 erfüllen
- Verwendung eines hitzebeständigen Nähgarns (bis 260 °C)

Liegt die Front des Erzeugnisses (z. B. bei Jacken) in einer höheren Schutzklasse als der Rücken, muss die gesamte Front inkl. Ärmel dieser höheren Klasse entsprechen. Die abweichende Leistung des Rückenteils muss deutlich gekennzeichnet sein.

DIN EN 1149



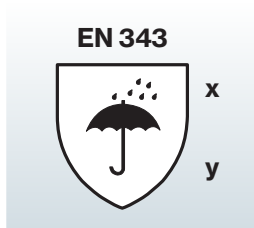
Schutzbekleidung: Elektrostatische Eigenschaften

unter dem Haupttitel DIN EN 1149 „Elektrostatische Eigenschaften“ werden folgende Teile zusammengefasst:

- Teil 1: Prüfverfahren für die Messung des Oberflächenwiderstandes
- Teil 2: Prüfverfahren für die Messung des Durchgangswiderstandes
- Teil 3: Prüfverfahren für die Messung des Ladungsabbaus
- Teil 4: Prüfung von Kleidung (Norm z. Zt. in Arbeit)
- Teil 5: Leistungsanforderungen an Material und Konstruktion

Bei dieser Bekleidung handelt es sich um eine elektrostatisch ableitfähige Schutzbekleidung. Durch die Bekleidung wird die elektrostatische Personenaufladung vermindert und damit auch die Entstehung von zündfähigen Entladungsfunken. Dies ist in Bereichen erforderlich, wo explosionsfähige Atmosphären auftreten können. Die Norm definiert die elektrostatischen Anforderungen an die Bekleidung zur Vermeidung der zündfähigen Entladungen.

<p>DIN EN 1149-1</p>	Das Prüfverfahren der EN 1149-1 basiert auf der Ermittlung des Oberflächenwiderstandes in Ohm (je geringer der Widerstand, umso schneller können Ladungen (ab)fließen. Das Verfahren kann nur bei den Materialien eingesetzt werden, die auch eine leitfähige Oberfläche haben, z. B. Kohlenstoff, Stahlfaser.
<p>DIN EN 1149-3</p>	Das Prüfverfahren der EN 1149-3 misst die Geschwindigkeit des Ladungsabbaues auf 50 % der Ausgangsladung (je schneller desto besser) und die Schirmdämpfungswirkung gegen das elektrische Feld (je höher desto besser).
<p>DIN EN 1149-5</p>	In EN 1149-5 werden die Leistungsanforderungen an das Material und die Konstruktionsanforderungen an die Bekleidung definiert. Das Material muss entweder nach EN 1149-1 oder EN 1149-3 zertifiziert sein.



EN 343 Schutzbekleidung – Schutz gegen Regen

Kennzeichnung für das Bekleidungsstück:

Bei dieser Kleidung handelt es sich um eine Schutzbekleidung, die gegen Niederschlag, Regen, Nebel und Wind bei Temperaturen von größer gleich -5°C schützt.

Bei dieser Schutzbekleidung werden 2 Leistungsparameter angegeben:

x = Wasserdurchgangswiderstand; Eine Einstufung ist in die Klassen 1 – 3 möglich. Klasse 3 besitzt den höchsten Wasserdurchgangswiderstand und erfüllt damit die höchsten Anforderungen.

y = Wasserdampfdurchgangswiderstand; Eine Einstufung ist in die Klassen 1 – 3 möglich. Klasse 3 besitzt den geringsten Wasserdampfdurchgangswiderstand und erfüllt damit die höchsten Anforderungen.

Wasserdurchgangswiderstand (Wasserdichte)

Der Wasserdurchgangswiderstand (WP) wird in Pa gemessen und ist der von einem Material ausgehaltene hydrostatische Druck. Oft wird auch die Bezeichnung „Wassersäule“ verwendet, die Angabe erfolgt dann in mm. Geprüft werden sowohl das Material als auch die Nähte.

Klasse 1	Klasse 2	Klasse 3
WP > 8000 Pa (800 mm) Neuzustand	WP > 8000 Pa (800 mm) Vorbehandelt	WP > 13000 Pa (1300 mm)



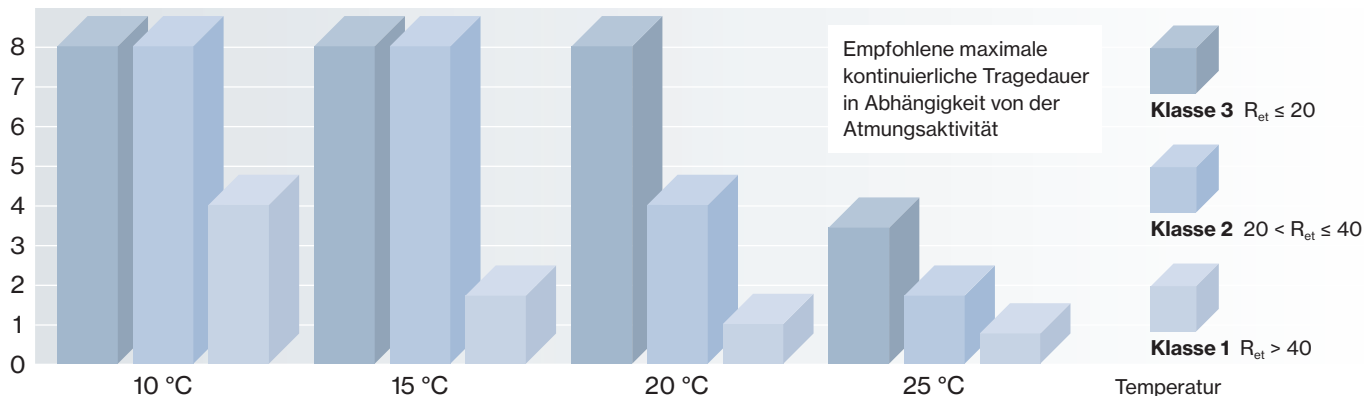
Wasserdampfdurchgangswiderstand (Atmungsaktivität)

Der Wasserdampfdurchgangswiderstand (R_{et}) wird in $\text{m}^2 \text{ Pa/W}$ gemessen und ist um so geringer je atmungsaktiver ein Textil ist.

Hat das Kleidungsstück einen R_{et} -Wert der Klasse 1, so muss nach dieser Zahl der Hinweis „begrenzte Tragedauer“ erfolgen.

Klasse 1	Klasse 2	Klasse 3
$R_{et} > 40$	$20 < R_{et} \leq 40$	$R_{et} \leq 20$

Zeit in h



EN ISO 20471 · EN 13034 · EN 510

EN ISO 20471



EN ISO 20471 Warnbekleidung

Warnbekleidung dient dazu, die Anwesenheit des Trägers visuell zu signalisieren, mit der Absicht, den Träger in gefährlichen Situationen bei allen möglichen Lichtverhältnissen am Tag sowie beim Anstrahlen mit Scheinwerfern in der Dunkelheit auffällig zu machen.

Die Auffälligkeit wird durch einen hohen Kontrast zwischen der Bekleidung und dem Hintergrund, vor dem die Bekleidung gesehen wird, erreicht. Dementsprechend ist eine Schutzbekleidung nach dem vorherrschenden Hintergrund auszuwählen, um einen optimalen Schutz zu gewährleisten.

Warnbekleidung besteht in der Regel aus einem fluoreszierenden Hintergrundmaterial und einem retroreflektierenden Material. Die Mindestflächen in m² an dem Hintergrundmaterial und an dem retroreflektierenden Material bestimmen die Klasse der Warnbekleidung. Die Klasse wird als Zahl rechts neben dem Piktogramm als x angegeben.

Warnbekleidung wird in 3 Risikostufen eingeteilt:

- niedriges Risiko = Sichtbarkeit
- mittleres Risiko = erhöhte Sichtbarkeit
- hohes Risiko = hohe Sichtbarkeit

Die EN ISO 20471 findet Anwendung bei Gefahren mit hohem Risiko und berücksichtigt die Geschwindigkeit des Straßenverkehrs und der Aufmerksamkeit des Verkehrsteilnehmers.

Risikostufe:	Geschwindigkeit des Straßenverkehrs	Verkehrsteilnehmer	Produkteigenschaften
Hoch			
Klasse 1	≤ 30 km/h	passiv	– Sichtbarkeit bei Tag und Nacht – Design und Erkennbarkeit der Gestalt – 360° (Sichtbarkeit von allen Seiten) – Menge und Qualität für Tag und Nacht
Klasse 2	≤ 60 km/h	passiv	– Eigenschaften wie Klasse 1 und zusätzlich
Klasse 3	> 60 km/h	passiv	– Umschließen des Torsos

Mindestfläche des sichtbaren Materials in m ²	Klasse 1	Klasse 2	Klasse 3
Hintergrundmaterial	0,14	0,50	0,80
Retroreflektierendes Material	0,10	0,13	0,20

EN 13034



Chemikalienschutzbekleidung Typ 6

EN 13034 Schutzbekleidung gegen flüssige Chemikalien (begrenzt sprühdicht)

Schutzbekleidung, die dieser Norm entspricht, bietet dort eingeschränkten Schutz gegen die Einwirkung von flüssigen Aerosolen, Spray und leichten Spritzern, wo das Risiko einer chemischen Einwirkung als eher gering bewertet wird und die Art der möglichen Exposition als geringes Risiko definiert wird.

Die Schutzwirkung wird erzielt durch eine spezielle Ausrüstung des Gewebes in Verbindung mit der geforderten Verarbeitung des Anzuges, insbesondere der Nahtverarbeitung. Prüfkriterien sind u. a. der Widerstand der Materialien gegen das Durchdringen von Flüssigkeiten und die Beständigkeit gegen das Durchdringen von Spray (Spray-Test).

EN 510



Schutzbekleidung: Maschinenschutz

EN 510 Maschinenschutzbekleidung

Festlegungen für Schutzbekleidung für Bereiche, in denen ein Risiko des Verfangens in beweglichen Teilen besteht.

Bei dieser Bekleidung handelt es sich um Schutzbekleidung, die das Risiko des Verfangens oder Einziehens durch bewegliche Teile minimiert, wenn der Träger an oder in der Nähe von Maschinen oder Geräten mit gefährlichen Bewegungen arbeitet.

Besondere Merkmale der Bekleidung sind deshalb: keine von außen zugänglichen Taschen bei den Jacken, keine genähten Falten, Verschlüsse verdeckt angebracht und allgemein eng anliegend.

Emblemservice

Ein Logo auf der Brusttasche, Ihr Emblem groß auf dem Rücken oder Ihr Markenname auf der Vorderseite einer Latzhose?

Wir setzen Ihr persönliches Logo nach Wunsch und originalgetreu nach Ihren Vorlagen um. Gerne verwenden wir auch bereits vorhandene Embleme als Vorlage.

Die Umsetzung kann mit unterschiedlichen Verfahren, z. B. als Stickemblem, als Patch-Lösung, im Transferdruck, als Siebdruck oder als Direkteinstickung erfolgen.

Mögliche Veredlungsoptionen

Stickemblem:

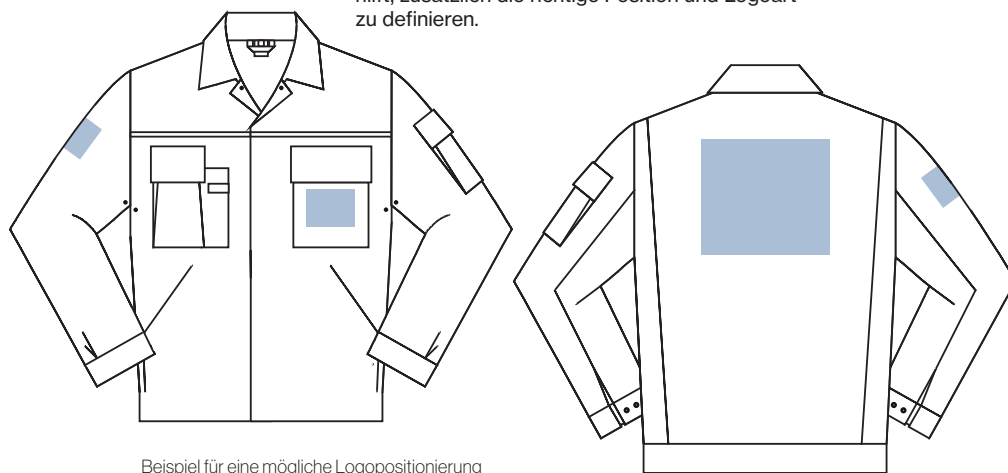
- auf linker Brusttasche 9 x 7 cm
- Rücken 26 x 23 cm
- rechter Oberarm 9 x 8 cm

Patch- Transferemblem:

- auf linker Brusttasche 9 x 7 cm
- Rücken 25 x 23 cm
- rechter Oberarm 8 x 7 cm

Direkteinstickung:

- Rücken 25 x 23 cm
- rechter Oberarm 8 x 7 cm



Beispiel für eine mögliche Logopositionierung



Pflege

	Die Zahlen im Waschbottich entsprechen den maximalen Waschttemperaturen, die nicht überschritten werden dürfen.		Chlorbleiche möglich
	Der Balken unterhalb des Waschbottichs verlangt nach einer (mechanisch) milderer Behandlung (z. B. Schonwaschgang).		Chlorbleiche nicht möglich
	Handwäsche bei max. 40 °C		Chemische Schonreinigung möglich
	Nicht waschen		Chemische Reinigung möglich. Die Buchstaben sind Hinweise für in Frage kommende Lösungsmittel.
	Heiß bügeln		Chemische Reinigung nicht möglich
	Mäßig heiß bügeln		Trocknen mit normaler thermischer Belastung
	Nicht heiß bügeln		Trocknen mit reduzierter thermischer Belastung
	Nicht bügeln		Trocknen in Wäschetrockner (Tumbler) nicht möglich

Wichtige Hinweise für Schutzbekleidung

- Bitte beachten Sie bei Schutzbekleidung immer die Pflegeanleitung im Produkt und die Anweisungen der Benutzerinformation.
- Verschmutzung kann die Schutzwirkung beeinträchtigen. Reinigen Sie Schutzbekleidung immer rechtzeitig.
- Defekte Schutzbekleidung muss umgehend ausgetauscht werden, sobald die geforderte Schutzleistung nicht mehr gewährleistet ist.

Hinweise für Berufsbekleidung

- Beachten Sie bitte die im Textil eingenähten Pflegesymbole.
- Bekleidung rechtzeitig waschen, bei starker Verschmutzung waschen Sie Berufsbekleidung besser getrennt von anderer Bekleidung.
- Weiße und farbige Teile sollten nicht in die gleiche Waschtrommel.
- Reißverschlüsse vor der Wäsche schließen.
- Nach dem Schleudern das Bekleidungsstück ausschütteln und die Nähte in Form ziehen – erleichtert das Bügeln.
- Baumwolle sollten Sie nicht zu heiß trocknen. Durch Entzug der Restfeuchte kann trotz Vorbehandlung erhöhter Schrumpf auftreten.

Schnellübersicht

Berufs- und Schutzbekleidung

Art.-Nr.	Produkt	Mod.-Nr.	Farbe	Kollektion	Seite
16269	Jacke uvex perfect	8864	kornblau	uvex perfect vCO	162
16270	Jacke uvex perfect	8864	grün	uvex perfect vCO	162
16271	Jacke uvex perfect	8864	grau	uvex perfect vCO	162
16272	Jacke uvex perfect	8864	rot	uvex perfect vCO	162
16273	Jacke uvex perfect	8865	kornblau	uvex perfect MG	162
16274	Jacke uvex perfect	8865	navy	uvex perfect MG	162
16281	Softshell Weste uvex perfect	8868	anthrazit	uvex perfect	163
16282	Mantel uvex perfect	8869	kornblau	uvex perfect vCO	162
16283	Mantel uvex perfect	8869	grün	uvex perfect vCO	162
16284	Mantel uvex perfect	8869	grau	uvex perfect vCO	162
80792	Herrenmantel	886	weiß	uvex eco MG	175
81009	Damenmantel	239	kornblau	uvex Damen CO	176
81105	Herrenmantel	414	kornblau	uvex eco CO	175
81192	Jacke uvex extra	520	uvex-blau	uvex extra CO	171
81193	Latzhose uvex extra	521	uvex-blau	uvex extra CO	171
81194	Lange Jacke uvex extra	522	uvex-blau	uvex extra CO	171
81195	Bundhose uvex extra	523	uvex-blau	uvex extra CO	171
81500	Herrenmantel	178	weiß	uvex eco CO	175
81509	Damenmantel	239	weiß	uvex Damen MG	176
81510	Damenmantel	245	weiß	uvex Damen MG	176
81529	Damenhose	248	weiß	uvex Damen CO	176
81530	Damenhose uvex protection HACCP	246	weiß	uvex protection HACCP	157
81739	Jacke uvex protection fire Proban	386	grau	uvex protection Schweißerschutz Proban	142
81741	Bundhose uvex protection fire Proban	159	grau	uvex protection Schweißerschutz Proban	142
81742	Latzhose uvex protection fire Proban	387	grau	uvex protection Schweißerschutz Proban	142
81996	Herrenmantel	414	weiß	uvex eco CO	175
82190	Herrenmantel	494	weiß	uvex eco MG	175
82326	Jacke uvex extra	520	marine	uvex extra CO	171
82327	Jacke uvex extra	520	grün	uvex extra CO	171
82328	Latzhose uvex extra	521	marine	uvex extra CO	171
82329	Latzhose uvex extra	521	grün	uvex extra CO	171
82334	Lange Jacke uvex extra	522	grün	uvex extra CO	171
82335	Bundhose uvex extra	523	marine	uvex extra CO	171
82336	Bundhose uvex extra	523	grün	uvex extra CO	171
82632	Sweatshirt	749	weiß	Basic Shirtware	179
82634	Sweatshirt	749	ash melange	Basic Shirtware	179
88706	Jacke uvex eco	125	grün	uvex eco CO	174
88707	Latzhose uvex eco	126	grün	uvex eco CO	174
88708	Bundhose uvex eco	127	grün	uvex eco CO	174
88709	Jacke uvex plus	8832	kornblau	uvex plus CO	172
88710	Latzhose uvex plus	8833	kornblau	uvex plus CO	172
88711	Bundhose uvex plus	8834	kornblau	uvex plus CO	172
88712	Jacke uvex eco	8835	kornblau	uvex eco MG	173
88713	Latzhose uvex eco	8836	kornblau	uvex eco MG	173
88714	Bundhose uvex eco	8837	kornblau	uvex eco MG	173
88721	Herrenmantel	8838	kornblau	uvex eco MG	175
88722	Jacke uvex extra	8839	uvex-blau	uvex extra vCO	170
88723	Jacke uvex extra	8839	grün	uvex extra vCO	170
88724	Jacke uvex extra	8839	marine	uvex extra vCO	170
88731	Latzhose uvex extra	8840	uvex-blau	uvex extra vCO	170
88732	Latzhose uvex extra	8840	grün	uvex extra vCO	170
88733	Latzhose uvex extra	8840	marine	uvex extra vCO	170
88734	Bundhose uvex extra	8841	uvex-blau	uvex extra vCO	170
88735	Bundhose uvex extra	8841	grün	uvex extra vCO	170
88736	Bundhose uvex extra	8841	marine	uvex extra vCO	170
88770	Jacke uvex eco	125	kornblau	uvex eco CO	174
88771	Latzhose uvex eco	126	kornblau	uvex eco CO	174
88772	Bundhose uvex eco	127	kornblau	uvex eco CO	174
88773	Jacke uvex eco	125	weiß	uvex eco CO	174
88774	Latzhose uvex eco	126	weiß	uvex eco CO	174
88775	Bundhose uvex eco	127	weiß	uvex eco CO	174
88777	Damenkurzmantel	219	weiß	uvex Damen MG	176
88880	Softshell Jacke uvex athletic workwear	9809	schwarz	uvex athletic workwear	169
88882	Bundhose uvex athletic workwear air-flow	9811	schwarz	uvex athletic workwear	168
89108	Funktionsjacke uvex texpergo plus	8872	schwarz	uvex texpergo plus	185
89155	Poloshirt Baumwolle	654	grau	Basic Shirtware	179
89219	Jacke uvex perfect	8865	anthrazit	uvex perfect MG	162
89221	T-Shirt Baumwolle	701	weiß	Basic Shirtware	179
89222	T-Shirt Baumwolle	701	ash melange	Basic Shirtware	179
89223	T-Shirt Baumwolle	701	schwarz	Basic Shirtware	179
89226	T-Shirt Baumwolle	701	rot	Basic Shirtware	179
89227	T-Shirt Baumwolle	701	marine	Basic Shirtware	179
89238	Damenlatzhose	362	kornblau	uvex Damen MG	176
89239	Latzhose uvex perfect	8925	anthrazit	uvex perfect MG	161
89243	Bundhose uvex perfect	8927	anthrazit	uvex perfect MG	161
89265	Damen-Poloshirt uvex 26	9899	anthrazit/orange	uvex Kollektion 26	182
89266	Poloshirt uvex 26	8911	anthrazit/orange	uvex Kollektion 26	181
89267	Softshell-Jacke uvex 26	8946	anthrazit	uvex Kollektion 26	180
89269	Stoppweste uvex 26	8947	anthrazit	uvex Kollektion 26	180
89321	Herrenhose uvex protection HACCP	443	weiß	uvex protection HACCP	157
89324	Herrenmantel uvex protection HACCP	473	weiß	uvex protection HACCP	157
89325	Damenmantel uvex protection HACCP	474	weiß	uvex protection HACCP	157
89326	Herrenmantel uvex protection ESD	395	weiß	uvex protection ESD	156
89327	Damenmantel uvex protection ESD	396	weiß	uvex protection ESD	156
89342	Funktionswäsche Kurzarmshirt	192	schwarz	uvex athletic workwear	169
89343	Funktionswäsche Langarmshirt	193	schwarz	uvex athletic workwear	169
89344	Funktionswäsche Boxershirt	197	schwarz	uvex athletic workwear	169
89345	Funktionswäsche Longjohn	198	schwarz	uvex athletic workwear	169
89356	Fleece-Top uvex texpergo	353	anthrazit	uvex texpergo	186
89357	Light Softshell-Jacke uvex texpergo	354	anthrazit	uvex texpergo	186

Art.-Nr.	Produkt	Mod.-Nr.	Farbe	Kollektion	Seite
89373	Weste uvex protection flash	8960	wargelb	uvex protection Warnschutz	149
89374	Weste uvex protection flash	8960	warnorange	uvex protection Warnschutz	149
89407	Softshell-Jacke uvex perfect	8949	anthrazit/schwarz	uvex perfect	164
89408	Fleecejacke uvex perfect basic	8950	schwarz	uvex perfect	165
89500	Langarmhemd uvex eco	737	blau	uvex eco CO	174
89511	Kurzarmhemd uvex eco	641	blau	uvex eco CO	174
89530	Poloshirt Baumwolle	654	blau	Basic Shirtware	179
89687	Langarm Hemd uvex protection fire	8850	blaugrau	uvex protection fire	141
89730	Regenjacke PU	665	gelb	uvex protection Warn- und Wetterschutz	151
89731	Regenlatzhose PU	666	gelb	uvex protection Warn- und Wetterschutz	151
89732	Regenbundhose PU	664	gelb	uvex protection Warn- und Wetterschutz	151
89733	Warnjacke PU	668	orange	uvex protection Warn- und Wetterschutz	151
89734	Warnlatzhose PU	669	orange	uvex protection Warn- und Wetterschutz	151
89735	Warnbundhose PU	667	orange	uvex protection Warn- und Wetterschutz	151
89745	Parka uvex protection fire+flash multinorm	836	wargelb/marine	uvex protection Hitze-, Flamm-, Wetterschutz	143
89749	Poloshirt Baumwolle	654	marine	Basic Shirtware	179
89754	Poloshirt Baumwolle	654	schwarz	Basic Shirtware	179
89759	Poloshirt Baumwolle	654	rot	Basic Shirtware	179
89778	Parka uvex protection fire multinorm	624	marine	uvex protection Hitze-, Flamm-, Wetterschutz	143
89779	Sweatshirt	749	rot	Basic Shirtware	179
89791	Sweatshirt	749	schwarz	Basic Shirtware	179
89798	Langarm Polo uvex protection fire	8907	grau	uvex protection Hitze- und Flammenschutz	141
89799	Polo protection flash	9825	wargelb	uvex protection Warn- und Wetterschutz	150
89801	Polo protection flash	9825	warnorange	uvex protection Warn- und Wetterschutz	150
89831	Jacke uvex athletic workwear	9833	zinn/schwarz	uvex athletic workwear	166
89832	Latzhose uvex athletic workwear	9834	zinn/schwarz	uvex athletic workwear	167
89833	Bundhose uvex athletic workwear	9835	zinn/schwarz	uvex athletic workwear	168
89834	Weste uvex athletic workwear	9836	zinn/schwarz	uvex athletic workwear	167
98308	Herrenmantel	143	weiß	uvex eco CO	175
98378	3-in-1 Wetterjacke uvex perfect	8922	schwarz/grau	uvex perfect	164
98379	3-in-1 Wetterjacke uvex perfect	8922	schwarz/blau	uvex perfect	164
98380	Light Softshell-Jacke uvex perfect	8923	schwarz/blau	uvex perfect	165
98402	Jacke uvex protection perfect acid	8880	kornblau/grau	uvex protection perfect Chemikalienschutz	152
98403	Bundhose uvex protection perfect acid	8881	kornblau/grau	uvex protection perfect Chemikalienschutz	152
98404	Latzhose uvex protection perfect acid	8882	kornblau/grau	uvex protection perfect Chemikalienschutz	153
98405	Jacke uvex protection fire	8883	kornblau	uvex protection fire banox ⁺	138
98406	Latzhose uvex protection fire	8884	kornblau	uvex protection fire banox ⁺	139
98407	Bundhose uvex protection fire	8885	kornblau	uvex protection fire banox ⁺	138
98409	Jacke uvex protection acid	8889	grau	uvex protection Chemikalienschutz	154
98410	Latzhose uvex protection acid	8890	grau	uvex protection Chemikalienschutz	154
98411	Bundhose uvex protection acid	8891	grau	uvex protection Chemikalienschutz	154
98412	Jacke uvex protection flash	8892	warnorange	uvex protection Warnschutz	148
98413	Latzhose uvex protection flash	8893	warnorange	uvex protection Warnschutz	148
98414	Bundhose uvex protection flash	8894	warnorange	uvex protection Warnschutz	148
98415	Jacke uvex protection rotation	8886	kornblau	uvex protection Maschinenschutz	155
98416	Latzhose uvex protection rotation	8887	kornblau	uvex protection Maschinenschutz	155
98417	Jacke uvex protection perfect fire+arc	8895	kornblau/grau	uvex protection perfect fire banwear ⁺	136
98421	Latzhose uvex protection perfect fire+arc	8896	kornblau/grau	uvex protection perfect fire banwear ⁺	137
98422	Bundhose uvex protection perfect fire+arc	8897	kornblau/grau	uvex protection perfect fire banwear ⁺	136
98423	Jacke uvex protection perfect flash	8900	wargelb/grau	uvex protection perfect Warnschutz	146
98424	Weste uvex protection perfect flash	8901	wargelb/grau	uvex protection perfect Warnschutz	146
98425	Latzhose uvex protection perfect flash	8902	wargelb/grau	uvex protection perfect Warnschutz	147
98429	Bundhose uvex protection perfect flash	8903	wargelb/grau	uvex protection perfect Warnschutz	147
98433	Wetterjacke uvex perfect flash+storm	8898	wargelb/grau	uvex protection perfect Warn- und Wetterschutz	145
98434	Wetterhose uvex perfect flash+storm	8899	wargelb/grau	uvex protection perfect Warn- und Wetterschutz	145
98439	Fleecejacke uvex perfect	8905	grau	uvex workwear perfect	163
98443	Softshell-Jacke uvex protection flash	9907	wargelb/navy	uvex protection Warnschutz	149
98446	Damen Poloshirt uvex 26	9899	grau/blau	uvex Kollektion 26	182
98447	Langarm Poloshirt uvex 26	9898	blau/grau	uvex Kollektion 26	183
98448	T-Shirt uvex 26	9897	blau/grau	uvex Kollektion 26	183
98614	Parka protection flash+storm	8845	wargelb/navy	uvex protection Warn- und Wetterschutz	150
98615	Parka protection flash+storm	8845	warnorange/navy	uvex protection Warn- und Wetterschutz	150
98627	Poloshirt uvex protection ESD	9872	weiß	uvex protection ESD	156
98665	uvex T-Shirt TENCEL®	8915	navy	TENCEL® Shirtware	178
98732	Sweatshirt	749	marine	Basic Shirtware	179
98734	Sweatshirt	749	blau	Basic Shirtware	179
98735	T-Shirt Baumwolle	701	blau	Basic Shirtware	179
98781	Latzhose mit KTA uvex perfect	8877	kornblau	uvex perfect MG	161
98827	Latzhose uvex perfect	8924	kornblau	uvex perfect vCO	161
98828	Latzhose uvex perfect	8924	rot	uvex perfect vCO	161
98829	Latzhose uvex perfect	8924	grau	uvex perfect vCO	161
98830	Latzhose uvex perfect	8924	grün	uvex perfect vCO	161
98831	Latzhose uvex perfect	8925	kornblau	uvex perfect MG	161
98832	Latzhose uvex perfect	8925	navy	uvex perfect MG	161
98833	Bundhose uvex perfect	8926	kornblau	uvex perfect vCO	161
98834	Bundhose uvex perfect	8926	grau	uvex perfect vCO	161
98835	Bundhose uvex perfect	8926	rot	uvex perfect vCO	161
98836	Bundhose uvex perfect	8926	grün	uvex perfect vCO	161
98837	Bundhose uvex perfect	8927	kornblau	uvex perfect MG	161
98838	Bundhose uvex perfect	8927	navy	uvex perfect MG	161
98839	Cargohose uvex perfect	8928	kornblau	uvex perfect MG	160
98840	Cargohose uvex perfect	8928	anthrazit	uvex perfect MG	160
98841	Bermuda uvex perfect	8929	kornblau	uvex perfect MG	160
98842	Bermuda uvex perfect	8929	anthrazit	uvex perfect MG	160
98876	Gürtel			uvex perfect	160
98878	uvex T-Shirt TENCEL®	8915	grau	TENCEL® Shirtware	178
98919	uvex Poloshirt TENCEL®	8916	navy	TENCEL® Shirtware	178
98924	Damen Softshell-Jacke uvex 26	8912	grau	uvex Kollektion 26	182
98929	uvex Poloshirt TENCEL®	8916	schwarz	TENCEL® Shirtware	178
98958	uvex T-Shirt TENCEL®	8915	schwarz	TENCEL® Shirtware	178
98959	uvex Poloshirt TENCEL®	8916	grau	TENCEL® Shirtware	178
98993	Sweatjacke uvex 26	8956	anthrazit/orange	uvex Kollektion 26	181



Maßtabelle

Maß- und Größenzuordnung · Zuschläge

Körpergröße

Körperhöhe (A)

Körpermaße

Brustumfang (B)

Messen Sie waagrecht an der stärksten Stelle.

Taillenumfang (C)

Messen Sie waagrecht um die Taille. Nicht schnüren!

Körpermaße

Armlänge außen (D)

Messen Sie den Abstand zwischen Armkugel und Handwurzel über den Ellenbogen bei angewinkeltem Arm.

Körpermaße

Innere Beinlänge (E)

Messen Sie den Abstand zwischen Schritt und Fußsohle.

Normale Größe		42	44	46	48	50	52	54	56	58	60	62	64
Körpermaße	(A) Körperhöhe	158-164	164-170	170-176	176-182	176-182	182-188	182-188	182-188	182-188	182-188	188-194	188-194
	(B) Brustumfang	84-88	88-92	92-96	96-100	100-104	104-108	108-112	112-116	116-120	120-124	124-128	128-132
	(C) Taillenumfang	76-80	80-84	84-88	88-92	92-96	96-100	100-104	104-108	110-114	116-120	122-126	126-132
	(D) Armlänge außen	62,5	63	63,5	64	64,5	65	65,5	66	66,5	67	67,5	68
	(E) Innere Beinlänge	80	80,5	81	81,5	82	82,5	83	83,5	84	84,5	85	85,5

Schlanke Größe/Langgröße		90	94	98	102	106	110
Körpermaße	(A) Körperhöhe	176-182	176-182	182-188	188-194	188-194	188-194
	(B) Brustumfang	88-92	92-96	96-100	100-104	104-108	108-112
	(C) Taillenumfang	80-84	84-88	88-92	92-96	96-100	100-104
	(D) Armlänge außen	65	65,5	66	66,5	67	67,5
	(E) Innere Beinlänge	83,5	84	84,5	85	85,5	86

Alle Angaben in cm.
Körpermaße werden in Intervallen angegeben, körpernah gemessen und dienen der Größenzuordnung.

Vergleichstabelle Herrengrößen – Damengrößen

Herrengröße Normal	42	44	46	48	50	52	54	56	58	60	62	64
Herrengröße Lang	88	90	94	98	102	106	110					
Damengrößen	34	36	38	40	42	44	46	48	50	52	54	56
Hemden				M 39/40		XL 43/44		XXXL 47/48				
T-Shirts Damen		S 36/38		M 40/42		L 44/46		XXL 45/46		XXXL 49/50		
T-Shirts Herren		S 44/46		M 48/50		L 52/54		XL 56/58		XXL 60/62		

Größenzuordnung Jeans (amerikanische Größen)

Weite (inch)	27	28	29	30	31	32	33	34	36	38	40	42	44
Herrengröße				44	44/46	46	48	50	52	54	56	58	60
Damengröße	32	34	34/36	36	36/38	38	40	42	44	46	48	50	52

Größenzuordnung Unterbekleidung

International	XS	S	M	L	XL	XXL	XXXL
Herrengröße Normal	40/42	44/46	48/50	52/54	56/58	60/62	64/66
Herrengröße Unterwäsche	3	4	5	6	7	8	9

Sonderanfertigungen

Wir fertigen uvex Berufsbekleidung auf Anfrage auch ganz individuell nach Ihren speziellen Anforderungen. Für Auskünfte stehen Ihnen unsere Fachberater gerne zur Verfügung.

Übergrößenzuschläge

Für die Größen 56 - 66 (XL - XXXL) und 106 - 110 bei Herren, ab Größe 48 bei Damen, Größe 45/46 bei Hemden und bei Überwürfen und Schürzen ab Größe 3 berechnen wir einen Übergrößenzuschlag von 10 % auf den jeweils gültigen Listenpreis.

Technische Produktverbesserungen behalten wir uns vor!