

Kopfschutz



uvex

uvex i-gonomics

Messbar mehr Entlastung bei Schutzhelmen

uvex i-gonomics definiert Tragekomfort ganz neu: Das innovative Produktsystem überzeugt durch ergonomische Passform, leichtes Gewicht und ideale Klimateigenschaften. Für Schutzhelme bedeutet das ein angenehmeres „Kopfgefühl“ und optimale Beweglichkeit – so kann auch unter extremen Bedingungen jederzeit die maximale Leistung abgerufen werden.

uvex pheos visor



Schutzhelm und Visier als perfekte Einheit:

uvex pheos visor mit magnetischem Verschluss-System verteilt das Gewicht optimal über den Körperschwerpunkt – für ermüdungsfreien Tragekomfort in jeder Situation. Mit seinem ausgezeichneten RI-Wert von 4,57 ist das innovative Helmsystem für alle Einsätze am Bau und in der Industrie ideal geeignet.

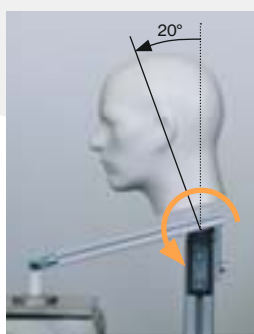
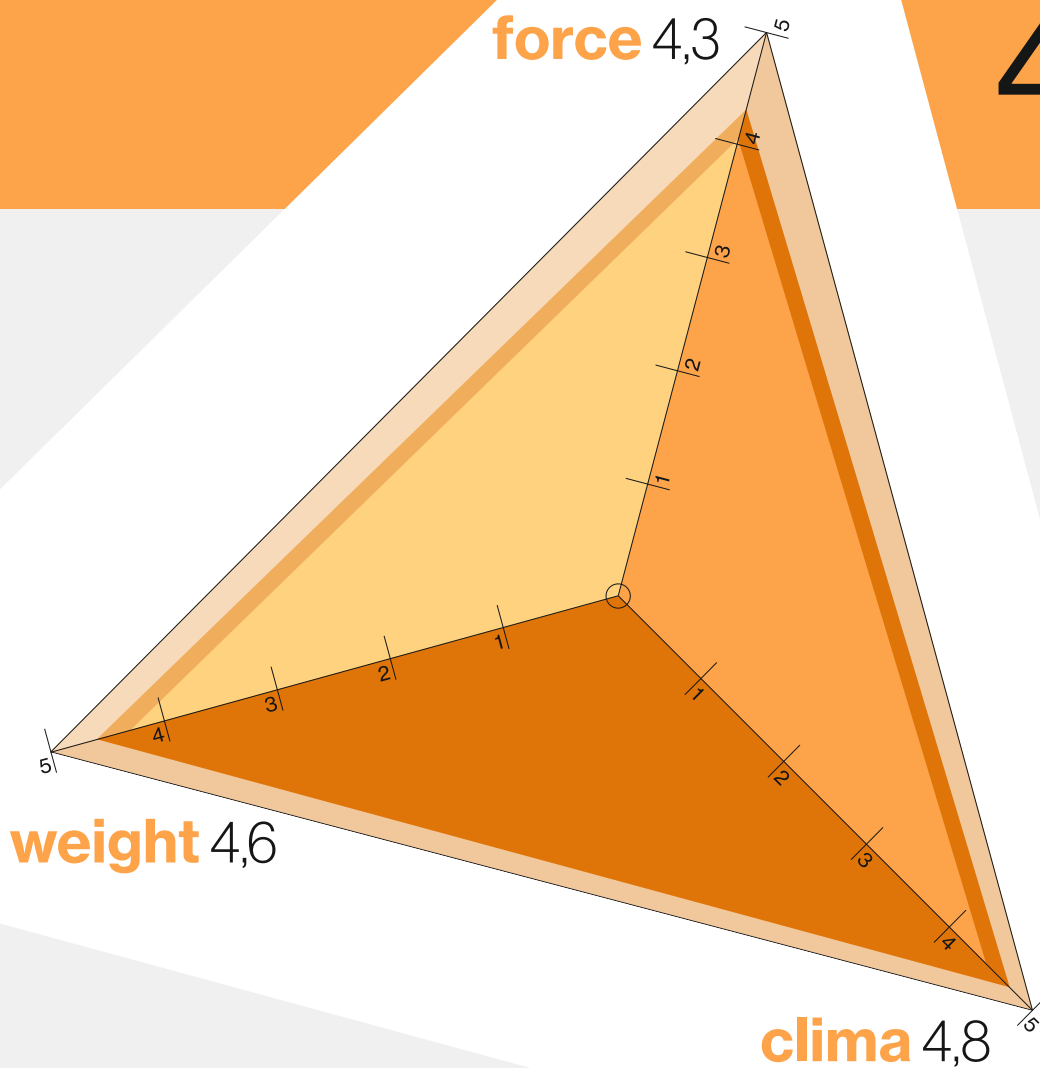
* unabhängig geprüft von der Technischen Universität Chemnitz

Relief-Index

4,57



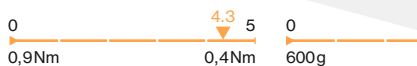
Der Relief-Index berechnet sich aus dem Mittelwert der drei Indexwerte (IW) für force, weight und clima – und reicht von 0 (= schlecht) bis 5 (= optimal).



force

- Messmethode: Drehmomentbestimmung im Nackenbereich*
- Messergebnis: Drehmoment = 0,47 Nm (IW 4,3)

- Entlastung von Kopf und Nacken, weniger Ermüdung



weight

- Messmethode: Wiegen des Visiers ohne Helm
- Messergebnis: Produktgewicht = 230 g (IW 4,6)

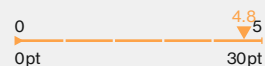
- Angenehmes Tragegefühl, mehr Leistungsfähigkeit



clima

- Messmethode: uvex Benchmarkprüfung „AntiFog“
- AntiFog-Performance = 29 Punkte (IW 4,8)

- Beschlagfreie Sicht auch bei extremem Klima



uvex pheos IES

Mit IES ist die Brille immer dabei

Bei den üblichen Kombinationen von Helmen und Augenschutzprodukten ist die Position der Brille immer direkt abhängig von der Position der Helmschale. Im Falle einer plötzlichen Bewegung des Helmes führt das automatisch zur De-Justierung des Visiers und der damit verbundenen Gefahr für das Augenlicht.

IES heißt Integrated Eyewear System und der Name ist Programm:

Eine Brillenhalterung ermöglicht, die uvex pheos Schutzbrille über einen Schieber im uvex pheos Helm verschwinden zu lassen oder sie auf die Nase zu ziehen. Der Schieber ist mit einem Gelenkteil versehen, damit sich Bewegungen des Helmes nicht auf die Brille übertragen.



Einfache Handhabung

Das Clip-System der Brillenhalterung ermöglicht einen problemlosen Ein- und Ausbau der Brille zum Wechseln oder Reinigen.



Integrated Eyewear System

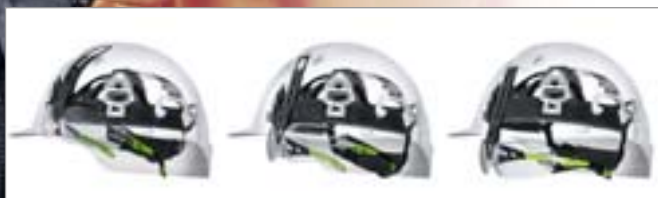
Die uvex pheos Schutzbrille wird über den Nasensteg am Brillenclip eingeklickt und in den mit der Innenausstattung verbundenen Schieber eingerastet.

Mehr Flexibilität

Die uvex pheos Schutzbrille bietet durch ihre duo-sphärische Scheibe nicht nur ein größtmögliches Sichtfeld, sondern auch eine optimale Passform und viele Scheibenvarianten unabhängig von Tönung und Beschichtung.

Mehr Sicherheit

Aufgrund der einzigartigen Konstruktion werden auf den Helm einwirkende Kräfte nicht auf die Brille übertragen. Damit ist der bestmögliche Schutz des Anwenders gegeben.



Funktionsweise uvex pheos IES

Die Brille hat eine definierte Parkposition im Helm. Wird die Brille benötigt, lässt sie sich einfach nach unten heraus schieben.



Kopfschutz

uvex pheos IES · uvex pheos B · uvex pheos B-WR



9772.040



9772.240



9772.140



9772.540



9772.020



9772.320



9772.120



9772.520



9772.220



9772.920



9772.030



9772.430



9772.130



9772.530



9772.230



9772.930

uvex pheos IES

- Drei variable Ventilationsöffnungen
- Adaptersysteme für uvex Visiere, uvex Helm kapseln und Helmlampen
- Innenausstattung mit der Möglichkeit, die Brille uvex pheos zu montieren (Spectacle Mount), und Drehradsystem für eine stufenlose Weitenregulierung
- Zulassung nach EN 397 und Zusatzanforderung:
 - 30 °C = sehr niedrige Temperaturen
 - MM = Molten Metal (Metallspritzer)
- Einstellbereich: 55 – 61 cm

Art.-Nr.	Farbe	VE
9772.040	weiß	25
9772.140	gelb	25
9772.240	orange	25
9772.540	blau	25



product design award

2013

uvex pheos B

- Drei variable Ventilationsöffnungen
- Adaptersysteme für uvex Visiere, uvex Helm kapseln und Helmlampen
- Konventionelle Innenausstattung für bequeme Anpassung
- Zulassung nach EN 397 und Zusatzanforderung:
 - 30 °C = sehr niedrige Temperaturen
 - MM = Molten Metal (Metallspritzer)
- Einstellbereich: 51 – 61 cm

Art.-Nr.	Farbe	VE
9772.020	weiß	25
9772.120	gelb	25
9772.220	orange	25
9772.320	rot	25
9772.520	blau	25
9772.920	schwarz	25

uvex pheos B-WR

- Drei variable Ventilationsöffnungen
- Adaptersysteme für uvex Visiere, uvex Helm kapseln und Helmlampen
- Innenausstattung mit Drehradsystem für stufenlose Weitenregulierung
- Zulassung nach EN 397 und Zusatzanforderung:
 - 30 °C = sehr niedrige Temperaturen
 - MM = Molten Metal (Metallspritzer)
- Einstellbereich: 52 – 61 cm

Art.-Nr.	Farbe	VE
9772.030	weiß	25
9772.130	gelb	25
9772.230	orange	25
9772.430	grün	25
9772.530	blau	25
9772.930	schwarz	25

Kopfschutz

uvex pheos B-S-WR · uvex pheos E · uvex pheos E-WR · uvex pheos E-S-WR



9772.031



9772.131



9772.332



9772.531



9772.832



9772.932

uvex pheos B-S-WR

- Drei variable Ventilationsöffnungen
- Adaptersysteme für uvex Visiere, uvex Helm kapseln und Helmlampen
- Gekürzter Schirm für ein erweitertes Blickfeld nach oben
- Innenausstattung mit Drehradsystem für eine stufenlose Weitenregulierung
- Zulassung nach EN 397 und Zusatzanforderung:
 - 30 °C = sehr niedrige Temperaturen
 - MM = Molten Metal (Metallspritzer)
- Einstellbereich: 52 – 61 cm

Art.-Nr.	Farbe	VE
9772.031	weiß	25
9772.131	gelb	25
9772.332	rot	25
9772.531	blau	25
9772.832	dunkelgrau	25
9772.932	schwarz	25



9770.020



9770.030



9770.120



9770.130

uvex pheos E · uvex pheos E-WR

- Helmschale vollständig geschlossen für die Verwendung im Elektrikerbereich
- Adaptersysteme für uvex Visiere, uvex Helm kapseln und Helmlampen
- Zulassung nach EN 397 und Zusatzanforderung:
 - 30 °C = sehr niedrige Temperaturen
 - MM = Molten Metal (Metallspritzer)
- Zulassung nach EN 50365 (1000 V AC)

uvex pheos E

- Konventionelle Innenausstattung für bequeme Anpassung
- Einstellbereich: 51 – 61 cm

uvex pheos E-WR

- Innenausstattung mit Drehradsystem für eine stufenlose Weitenregulierung
- Einstellbereich: 52 – 61 cm

Art.-Nr.	Farbe	VE
9770.020	weiß	25
9770.120	gelb	25

Art.-Nr.	Farbe	VE
9770.030	weiß	25
9770.130	gelb	25



9770.031



9770.131



9770.832

uvex pheos E-S-WR

- Helmschale vollständig geschlossen für die Verwendung im Elektrikerbereich
- Adaptersysteme für uvex Visiere, uvex Helm kapseln und Helmlampen
- Gekürzter Schirm für ein erweitertes Blickfeld nach oben
- Zulassung nach EN 397 und Zusatzanforderung:
 - 30 °C = sehr niedrige Temperaturen
 - MM = Molten Metal (Metallspritzer)
- Zulassung nach EN 50365 (1000 V AC)
- Innenausstattung mit Drehradsystem für eine stufenlose Weitenregulierung
- Einstellbereich: 52 – 61 cm

Art.-Nr.	Farbe	VE
9770.031	weiß	25
9770.131	gelb	25
9770.832	dunkelgrau	25

Kopfschutz

uvex 9780 antistatisch · uvex pheos alpine · Reflexstreifen



9780.030



9780.020



9780.550

uvex 9780 antistatisch-WR

uvex 9780 antistatisch

- 3 variable Ventilationsöffnungen
- Adaptersysteme für uvex Visiere, uvex Helm kapseln und Helmlampen
- Zulassung nach EN 397 und uneingeschränkt geeignet für den Einsatz gem. Gerätegruppe I und II in allen explosionsgefährdeten Bereichen (gem. ATEX Richtlinie 94/9/EG)

uvex 9780 antistatisch-WR

- Innenausstattung mit Drehradsystem für eine stufenlose Weitenregulierung
- Einstellbereich: 52 – 61 cm

uvex 9780 antistatisch

- Konventionelle Innenausstattung für bequeme Größenanpassung
- Einstellbereich: 51 – 61 cm

Art.-Nr.	Farbe	VE
9780.030	weiß	25
9780.550	sky-blue	25

Art.-Nr.	Farbe	VE
9780.020	weiß	25



9773.050

9773.150

9773.250



9773.350

9773.450

9773.550

9773.950

uvex pheos alpine

- Multifunktionshelm für Höhenarbeit und Rettung
- Kombination der Eigenschaften des Industrieschutzhelms nach EN 397 mit den Anforderungen eines Bergsteigerhelms nach EN 12492
 - Leichte Helmschale aus ABS bietet Schutz und Strapazierfähigkeit
 - Die 6-Punkt-Textilaufhängung gewährleistet optimale Passform und Komfort

- Seitliche Euroslot-Aufnahmen (30 mm) zum Anbringen von Kapselgehörschutz
- Einsätze zum Anbringen des Gesichtsschutzes verfügbar
- Clips zum Anbringen von Anbauteilen mit elastischem Band, z. B. Vollsichtbrille oder LED-Kletterhelmlampe
- Befestigungsmöglichkeit für Stirnlampe (Grubenlampe)
- Geprüft und gekennzeichnet gemäß EN 397 und EN 12492
- Zulassung mit Zusatzanforderung: -30 °C = sehr niedrige Temperaturen
- Einstellbereich: 52 – 61 cm

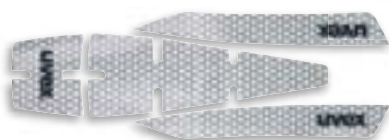


product design award

2013

Art.-Nr.	Farbe	VE
9773.050	weiß	1
9773.150	gelb	1
9773.250	orange	1
9773.350	rot	1
9773.450	grün	1
9773.550	blau	1
9773.950	schwarz	1

uvex pheos reflex set L
(Helmfarbe frei wählbar)



9790.018

uvex pheos Reflexstreifen

uvex pheos reflex set M

- Hochreflektierendes Aufkleberset
- Extrem hohe Helligkeit durch Prismen-Folie
- Einfach aufzukleben
- Passend für alle uvex pheos und uvex pheos alpine Helme

uvex pheos reflex set L

Das uvex pheos reflex set L ist ein speziell für den uvex pheos Industrieschutzhelm entwickeltes, stark reflektierendes Aufkleberset. Die Folie kann mit allen uvex pheos Varianten und Farben kombiniert werden. Ausgeliefert werden die bereits beklebten Helme.

Bitte beachten Sie, dass individualisierte Helme vom Umtausch ausgeschlossen sind.

Art.-Nr.	9790.018
Ausführung	Einfach aufzuklebbendes, hochreflektierendes Reflektorenset
VE	1

VE	25 Stück/sortenrein
----	---------------------

► Bitte kontaktieren Sie unsere kostenlose Service-Hotline unter **0800 6644893**.

Kopfschutz

uvex airwing B · uvex airwing B-WR · uvex airwing B-S · uvex airwing B-S-WR



9762.020



9762.220



9762.320



9762.420



9762.520



9762.030



9762.130



9762.230



9762.330



9762.430



9762.530



9762.021



9762.031



9762.121



9762.131



9762.321



9762.331



9762.421



9762.431



9762.521



9762.531

uvex airwing B

- Helmschale aus Polyethylen
- Drei variable Ventilationsöffnungen
- Konventionelle Innenausstattung für bequeme Anpassung
- Zulassung nach EN 397 und Zusatzanforderung: -30 °C = sehr niedrige Temperaturen
- Einstellbereich: 51 – 61 cm

Art.-Nr.	Farbe	VE
9762.020	weiß	25
9762.220	orange	25
9762.320	rot	25
9762.420	grün	25
9762.520	blau	25

uvex airwing B-WR

- Helmschale aus Polyethylen
- Drei variable Ventilationsöffnungen
- Innenausstattung mit Drehradsystem für eine stufenlose Weitenregulierung
- Zulassung nach EN 397 und Zusatzanforderung: -30 °C = sehr niedrige Temperaturen
- Einstellbereich: 52 – 61 cm

Art.-Nr.	Farbe	VE
9762.030	weiß	25
9762.130	gelb	25
9762.230	orange	25
9762.330	rot	25
9762.430	grün	25
9762.530	blau	25



uvex airwing B-S · uvex airwing B-S-WR

- Helmschale aus Polyethylen
- Drei variable Ventilationsöffnungen
- Gekürzter Schirm für ein erweitertes Blickfeld nach oben
- Zulassung nach EN 397 und Zusatzanforderung: -30 °C = sehr niedrige Temperaturen

uvex airwing B-S

- Konventionelle Innenausstattung für bequeme Anpassung
- Einstellbereich: 51 – 61 cm

uvex airwing B-S-WR

- Innenausstattung mit Drehradsystem für eine stufenlose Weitenregulierung
- Einstellbereich: 52 – 61 cm

Art.-Nr.	Farbe	VE
9762.021	weiß	25
9762.121	gelb	25
9762.321	rot	25
9762.421	grün	25
9762.521	blau	25

Art.-Nr.	Farbe	VE
9762.031	weiß	25
9762.131	gelb	25
9762.331	rot	25
9762.431	grün	25
9762.531	blau	25

Kopfschutz

uvex super boss · uvex thermo boss · uvex pheos Waldarbeitersset



9750.020



9750.120



9750.520



9754.000



9754.100



9754.300



9774.233

uvex super boss

- Helmschale aus Polyethylen
- Seitlich einstellbare Lüftungsschlitze
- Adaptersysteme für uvex Visiere und uvex Helm kapseln
- Konventionelle Innenausstattung für bequeme Anpassung
- Zulassung nach EN 397 und Zusatzanforderung: -20 °C = sehr niedrige Temperaturen
- Einstellbereich: 52 – 61 cm

Art.-Nr.	Farbe	VE
9750.020	weiß	25
9750.120	gelb	25
9750.520	blau	25

uvex thermo boss

Für den Einsatz im Hochtemperaturbereich bis +150 °C ist der uvex thermo boss die richtige Wahl. Die Helmschale aus wärmeresistentem Polycarbonat eignet sich für den Einsatz bei hohen Umgebungstemperaturen.

Die Helmschale ist komplett geschlossen, daher erfüllt der uvex thermo boss die Zusatzanforderung an die elektrische Isolierung gemäß EN 397 (440 V AC).

Mit seinem Gewicht von 440 g sowie der 6-Punkt-Textilband-Innenausstattung fällt der Helm für die Spezialanwendung wenig ins Gewicht. Einstellbereich: 51 – 61 cm

Art.-Nr.	Farbe	VE
9754.000	weiß	25
9754.100	gelb	25
9754.300	rot	25

uvex pheos Waldarbeitersset

- Speziell auf Anforderungen der Wald- und Forstarbeit abgestimmtes Set
- Perfekte Anpassung an umgebende Klimabedingungen durch drei variable Ventilationsöffnungen
- Individuell und stufenlos regulierbares Drehrad für höchsten Tragekomfort
- Arretierbares Gittervisier schützt vor Fremdkörpern und gewährt eine freie Sicht
- Seitlich angebrachte Gehörschutzkapseln runden den perfekten Kopfschutz ab

Art.-Nr.	9774.233 (Komplettset)
Helm	orange, mit drei variablen Ventilationsöffnungen
Innenausstattung	mit Drehradsystem für individuelle Weitenregulierung
Helmkapseln	uvex dBex 3000H
Visier	Metallgittervisier

Art.-Nr. für die Bestellung der Einzelteile zum Waldarbeitersset	
9790.040	Helmhalterahmen
9790.044	Gittervisier (Metall) oder
9790.043	Gittervisier (Nylon)
3000.165	Helmkapseln uvex dBex 3000H
9790.042	Adapter (für Montage ohne Helm kapseln)

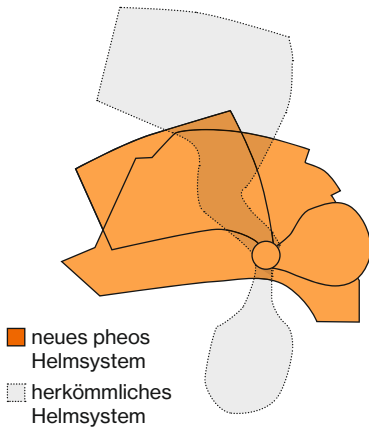
► Achtung:

Wenn Sie das Set ohne Gehörschutz einsetzen wollen, benötigen Sie zur Anbringung des Visiers zusätzliche Adapter (Art.-Nr. 9790.042).

uvex Helmsystem pheos

Perfekte Ergonomie. Maximale Funktionalität.

Mit dem neuen Helmsystem pheos hat uvex eine fortschrittliche Lösung entwickelt, die bis ins kleinste Detail durchdacht ist. Das magnetische Verschluss-system macht das Anbringen des Visiers noch einfacher, das ergonomische Gelenksystem sorgt auch bei längeren Einsätzen für besten Tragekomfort.



Perfekte „Parkposition“ von Visier und Gehörschutz

Wird das Visier nicht benötigt, kann es über der Helmschale eingerastet werden, der Gehörschutz lässt sich nach hinten klappen. Alles liegt besonders nah und optimal ausbalanciert am Helm auf – für bequemen Tragekomfort und maximale Bewegungsfreiheit. Die Nackenmuskulatur wird nicht durch unnötiges Gewicht belastet.



Magnetisches Verschluss-System für Visier und Gehörschutzkapsel



Gutes Tragegefühl in jeder Position

Das zur Verbesserung der Ergonomie gestaltete Gelenksystem verteilt das Gewicht aller Anbauteile optimal über den Körperschwerpunkt – das sorgt für ermüdungsfreien Tragekomfort in jeder Situation.

Visier-Montage mit einem Klick

Durch das einzigartige, magnetische Verschluss-System rasten die Teile von selbst ineinander – der Helm kann beim Anbringen oder Wechsel des Visiers bequem auf dem Kopf bleiben.

Für jeden Einsatz perfekt gerüstet Dank flexiblem Modulsystem.

Ob zum Schutz gegen Splitter oder Funken, bei Arbeiten mit lauten Maschinen oder in luftigen Höhen: Das modulare System von uvex pheos lässt sich schnell und einfach an jeden Anforderung anpassen – alle Komponenten fügen sich optimal in die ergonomische Konstruktion ein.

MADE IN GERMANY 



Extra weicher Kapselgehörschutz

Die Kapselpolster aus extra-weichem Memory Foam sorgen für ein angenehmes Tragegefühl – mit dem magnetischen Verschluss-System kann der uvex pheos K2H Kapselgehörschutz bei Bedarf einfach und schnell montiert werden.

Den geeigneten Kapselgehörschutz uvex pheos K2H und uvex pheos K2H magnet finden Sie auf Seite 80.



Optimale Sicht in jeder Situation

Das beschlagfreie und kratzfeste Visier aus hochwertigem Polycarbonat entspricht optisch der höchsten Güteklasse – und ist als klare oder getönte Variante für jeden Einsatz erhältlich.

Geeignete Visiere zum uvex Helmsystem pheos finden Sie auf Seite 94.

Zuverlässiger Schutz des Gesichts

Das Visier schließt perfekt mit dem Helm ab: Die spritzgegossene transparente Schirmabdeckung schützt optimal vor dem Eindringen von Partikeln auf die Innenseite des Visiers.



Kopfschutz

uvex pheos Visiersystem



9906.002
9906.005



9906.003
9906.006



9906.007



9906.008

uvex pheos Visier - 9906

- Visier aus Polycarbonat mit uvex supravision excellence Beschichtungstechnologie
- Gekennzeichnet nach den Verwendungsbereichen 3 (Flüssigkeiten) und 9 (Schmelzmetall und heiße Festkörper)
- In zwei Befestigungsausführungen erhältlich: mechanische Hebelarme oder selbstverriegelnde Magnetverschlüsse
- 9906.005 und 9906.006 als Störlichtbogenvisier Klasse 1 (4 kA) nach GS-ET 29 zertifiziert
- 9906.007 und 9906.008 als Störlichtbogenvisier Klasse 2 (7 kA) nach GS-ET 29 zertifiziert, mit Kinnschutz
- Kombinierbar mit den Industrieschutzhelmen uvex pheos E-S-WR, uvex pheos B-S-WR und dem Höhenarbeitsschutzhelm uvex pheos alpine (für die Kombination mit dem Helm uvex pheos alpine ist ein Visieradapter 9790.067 notwendig)
- Kombinierbar mit Kapselgehörschutz uvex K2H und uvex K2H magnet

► Helm im Lieferumfang nicht enthalten!

uvex pheos · uvex pheos magnetic	
Art.-Nr.	9906.002 (mechanische Hebelarme) 9906.003 (selbstverriegelnde Magnetverschlüsse)
Scheibe	PC farblos/UV 400 2C-1,2 W 1 B 9 KN CE 0196 uvex supravision excellence

uvex pheos SLB 1 · uvex pheos SLB 1 magnetic	
Art.-Nr.	9906.005 (mechanische Hebelarme) 9906.006 (selbstverriegelnde Magnetverschlüsse)
Scheibe	PC farblos/UV 400 2C-1,2 W 1 B 8-1-0 9 KN CE 0196 uvex supravision excellence
Ausführung	Klassifizierung Störlichtbogen Klasse 1

uvex pheos SLB 2 · uvex pheos SLB 2 magnetic	
Art.-Nr.	9906.007 (mechanische Hebelarme) 9906.008 (selbstverriegelnde Magnetverschlüsse)
Scheibe	PC blau/UV 400 2C-1,2 W 1 B 8-2-0 9 KN CE 0196 uvex supravision excellence
Ausführung	Klassifizierung Störlichtbogen Klasse 2 mit Kinnschutz

Kopfschutz

uvex pheos Visiersystem · uvex Vollsichtbrillen mit Helmhalterung



9790.067

uvex pheos Visiersystem

Visieradapter

Art.-Nr.	9790.067
	für die Kombination mit dem Höhenarbeitsschutzhelm uvex pheos alpine

Visier nicht enthalten!

Ersatzscheiben

uvex pheos	
Art.-Nr.	9906.013
Scheibe	PC farblos/UV 400
	2C-1,2 W 1 B 9 KN CE 0196
	uvex supravision excellence

uvex pheos SLB 1	
Art.-Nr.	9906.012
Scheibe	PC farblos/UV 400
	2C-1,2 W 1 B 8-1-0 9 KN CE 0196
	uvex supravision excellence
Ausführung	Klassifizierung Störlichtbogen Klasse 1

uvex pheos SLB 2	
Art.-Nr.	9906.017
Scheibe	PC blau/UV 400
	2C-1,2 W 1 B 8-2-0 9 KN CE 0196
	uvex supravision excellence
Ausführung	Klassifizierung Störlichtbogen Klasse 2 mit Kinnschutz



9302.510

uvex Vollsichtbrillen mit Helmhalterung

Spezielle Adapter für die Kombination von uvex Vollsichtbrillen mit Industrieschutzhelmen und Gehörschutzkapseln uvex 2H oder uvex 3H.

► Helm und Gehörschutzkapseln sind im Lieferumfang nicht enthalten!

uvex ultrasonic	
Art.-Nr.	9302.510
Ausführung	Reduzierte Ventilation
Farbe	grau/blau
Scheibe	PC farblos
	uvex supravision excellence
VE	4

uvex ultravision	
Art.-Nr.	9301.544
Farbe	grau transparent
Scheibe	CA farblos, beschlagfrei
VE	10

► Zur Montage der Vollsichtbrille ohne Gehörschutzkapseln sind zusätzliche Adapter erforderlich:
Art.-Nr. 9924.010



9301.544

Kopfschutz

uvex Visiere



9790.047



9924.010



9790.048



uvex 9790

- Visier aus robustem Polycarbonat
- Kombinierbar mit uvex Industrieschutzhelmen und uvex Helm-kapseln uvex 2H, uvex 3H und uvex 3200H
- Für die Kombination Helm und Visier (ohne Helm-kapseln) werden zusätzliche Adapter benötigt (Art.-Nr. 9924.010)

► Helm und Gehörschutz sind im Lieferumfang nicht enthalten!

Helmhalterahmen	
Art.-Nr.	9790.047

Adapter für die Montage ohne Helm-kapseln	
Art.-Nr.	9924.010

Scheibe	
Art.-Nr.	9790.048
Material	PC farblos
	Klassifizierung 8,
	gegen Einwirkung
	von Störlichtbogen



9725.514



9726.014



9727.514

uvex 9725 · 9726 · 9727

- Robuste Visiere mit speziell entwickeltem Adapter zur Montage an seitlichen Helm-Slots
- Extrem leichte Kunststoff-ausführung
- Längensstellbare (3 Stufen) Adapterschiene zur optimalen Anpassung an den jeweiligen Helmschirm
- Leicht auswechselbare Sicht-scheiben
- Modell 9727.514 mit Kunststoff-keder; erfüllt die besonderen Anforderungen gemäß EN 166 (Schutz gegen Störlichtbogen)

► Helm ist nicht im Lieferumfang enthalten!

Art.-Nr.	9725.514
Farbe	farblos
Mat.-Stärke	1 mm
Ausführung	CA, beschlagfrei
Ersatzscheibe	
Art.-Nr.	9050.517
VE	1

Art.-Nr.	9726.014
Farbe	farblos
Mat.-Stärke	1 mm
Ausführung	PC
Ersatzscheibe	
Art.-Nr.	9723.017
VE	1

Art.-Nr.	9727.514
Farbe	farblos
Mat.-Stärke	1,5 mm
Ausführung	CA, beschlagfrei
	gegen Einwirkung von
	Störlichtbogen

Ersatzscheibe	
Art.-Nr.	9051.517
VE	1

Kopfschutz

Gesichtsschutz · Zubehör



9705.014



9706.514

uvex 9705 · uvex 9706

- Leichter Gesichtsschutzschirm in robuster Kunststoffausführung mit integrierter Stirnabdeckung
- Komfortable Einstellmöglichkeit auf die jeweilige Kopfgröße über einen Drehverschluss
- Stufenlose Einstellbarkeit des Hochklappmechanismus
- Leicht durchführbarer Scheibenwechsel

Gesichtsschutzschirm	
Art.-Nr.	9705.014
Scheibe	CA, farblos
Ersatzscheibe	
Art.-Nr.	9060.017
Scheibe	CA, farblos

Gesichtsschutzschirm	
Art.-Nr.	9706.514
Scheibe	CA, farblos, beschlagfrei
Ersatzscheibe	
Art.-Nr.	9050.517
Scheibe	CA, farblos, beschlagfrei



9707.014



9708.514

uvex 9707 · uvex 9708

- Robuster Gesichtsschutzschirm mit integrierter Stirnabdeckung
- Zusätzliche Kopfschutzhaube aus schlagfestem Polystyrol
- Komfortable Einstellmöglichkeit auf die jeweilige Kopfgröße über einen Drehverschluss
- Stufenlose Einstellbarkeit des Hochklappmechanismus
- Leicht durchführbarer Scheibenwechsel

Gesichtsschutzschirm	
Art.-Nr.	9707.014
Scheibe	CA, farblos
Ersatzscheibe	
Art.-Nr.	9060.017
Scheibe	CA, farblos

Gesichtsschutzschirm	
Art.-Nr.	9708.514
Scheibe	CA, farblos, beschlagfrei
Ersatzscheibe	
Art.-Nr.	9050.517
Scheibe	CA, farblos, beschlagfrei



9790.010



9790.015



9790.016



9790.012



9790.006

Papiermützen · Wintermützen

Für die kalte Jahreszeit stehen angenehm unter dem Helm zu tragende Winterhauben zur Verfügung. Ebenfalls für die hygienische Versorgung von Werksbesuchern sind die Mützen unter dem Helm hervorragend geeignet.

Art.-Nr.	9790.006
Ausführung	Vliesstoff
VE	100

Art.-Nr.	9790.010
Ausführung	gestrickt (WIN)
VE	10

Art.-Nr.	9790.015
Größe	S – M
VE	10

Art.-Nr.	9790.016
Größe	L – XL
VE	10

Art.-Nr.	9790.012
Ausführung	gestrickt (Alaska)
VE	10

Kopfschutz Zubehör



9790.065
mit Schutzhelm
(Helm nicht im
Lieferumfang
enthalten)



9790.068



9790.066



uvex Winterhaube · uvex Balaclava

- Wind- und wasserabweisendes Außenmaterial
- Wärmendes Fleece-Innenfutter
- Seitliches Netz für erhöhte Aufmerksamkeit des Trägers für Umwelteinflüsse (Ohrbereich)
- Material in hi-viz gelb und orange
- Umlaufendes Reflexband
- Lässt sich in alle uvex Helme integrieren (optimaler Sitz)
- Ideale Ergänzung zur uvex Winterhaube: Balaclava aus wärmendem Fleece-Material, stufenlos verstellbar über umgelenkten Klettverschluss

Winterhaube

Art.-Nr.	9790.065
Farbe	hi-viz gelb
Ausführung	Polyester/Fleece

Art.-Nr.	9790.068
Farbe	hi-viz orange
Ausführung	Polyester/Fleece

Balaclava

Art.-Nr.	9790.066
Farbe	schwarz
Ausführung	Fleece

Zubehör für uvex pheos, uvex 9780 antistatisch, uvex pheos alpine, uvex airwing und uvex super boss



9772.001

Innenausstattung IES für uvex pheos	
Art.-Nr.	9772.001
Ausführung	Kunststoffinnenausstattung mit uvex pheos Brillenclip
VE	10



9790.000

Innenausstattung für uvex super boss	
Art.-Nr.	9790.000
Ausführung	6-Punkt-Textilband mit Schweißband, ca. 83 g
VE	10



9760.000

Innenausstattung für uvex pheos und uvex airwing	
Art.-Nr.	9760.000
Ausführung	6-Punkt-Textilband mit Schweißband, ca. 75 g
VE	10



9760.001

Innenausstattung für uvex pheos und uvex airwing mit Drehradsystem (nicht für uvex pheos E)	
Art.-Nr.	9760.001
Ausführung	ca. 75 g
VE	10



9780.001

Innenausstattung für uvex 9780 antistatisch mit Drehradsystem	
Art.-Nr.	9780.001
Ausführung	6-Punkt-Textilband mit Schweißband, ca. 80 g
VE	10



9790.004

Schweißband für uvex super boss	
Art.-Nr.	9790.004
Ausführung	Leder
VE	10



9760.005

Schweißband für uvex pheos, uvex pheos alpine, uvex 9780 antistatisch, uvex airwing	
Art.-Nr.	9760.005
Ausführung	Kunstleder
VE	10



9760.007

Schweißband für Innenausstattung IES	
Art.-Nr.	9760.007
Ausführung	Textil
VE	10



9790.005

Lederkinnriemen	
Art.-Nr.	9790.005
Ausführung	Robuste Lederausführung mit Kunststoffösen, längenverstellbar
VE	10



9790.007

Gabelkinnriemen für uvex airwing	
Art.-Nr.	9790.007
Ausführung	Textilband mit Druckstastenschnellverschluss, Befestigungsösen aus robustem Kunststoff, längenverstellbar, Kinnpolster
VE	10



9790.021

Gabelkinnriemen für uvex pheos	
Art.-Nr.	9790.021
Ausführung	Kunststoff
VE	10



9790.023

Stifthalter für uvex pheos	
Art.-Nr.	9790.023
Ausführung	Kunststoff
VE	10



9790.022

Vollsichtbrillen-Clip für uvex pheos/ Kinnriemen-Clip für uvex pheos alpine	
Art.-Nr.	9790.022
Ausführung	Kunststoff
VE	10



9772.002

IES Brillenclip mit Schieber für uvex pheos IES	
Art.-Nr.	9772.002
Ausführung	Kunststoff
VE	10

Kopfschutz

Zubehör: Helmlampen

► Alle uvex LED Kopflampen passen in den Frontslot der Helme uvex pheos, uvex pheos alpine und uvex 9780 antistatisch.



9790.058

LED Kopflampe KS-7610-MX

- LED-Helmlampe mit 3 Schaltstufen + CREE LED
- ATEX-Zulassung II 2G Ex ib IIC T4
- Schutzart IP67 (wasserdicht bis 1 m Tiefe)
- Stromquelle Lithium Akku, Ladezeit < 9 h
- Einsatztemperatur -20 °C bis +60 °C
- Lichtstrom bis max. 195 Lumen
- Lichtstärke Notlicht > 1200 Lux, Normallicht > 3700 Lux, Starklicht > 5000 Lux
- Leuchtdauer Notlicht > 50 h, Normallicht > 14 h, Starklicht > 6 h
- Ladegerät mit Ladeschale im Lieferumfang enthalten

Art.-Nr.	9790.058
VE	1 Stück



9790.029

LED-Kopflampe KS-6001

- LED-Helmlampe mit 2 Schaltstufen
- Schutzart IP67 (wasserdicht bis 1 m Tiefe)
- Stromquelle Lithium Akku, Ladezeit < 7 h
- Einsatztemperatur -20 °C bis +60 °C
- Lichtstrom bis max. 55 Lumen
- Lichtstärke Notlicht > 200 Lux, Normallicht > 1400 Lux
- Leuchtdauer Notlicht > 80 h, Normallicht > 11 h
- Ladegerät im Lieferumfang enthalten

Art.-Nr.	9790.029
VE	1 Stück



9790.064

LED Kopflampe u-cap sport

- Einfache Montage über Magnetadapter an die uvex u-cap sport Anstoßkappe
- LED-Helmlampe mit 2 getrennten Reflektoren für Distanz- und Flächenlicht
- Schutzart IP 66 (kompletter Schutz gegen Staub und intensiv spritzendes Wasser)
- Einsatztemperatur -20 °C bis +45 °C
- Stromquelle: 3 × AAA Batteriebetrieb (auch wieder aufladbare Zellen)
- Lichtstrom bis max. 100 Lumen
- Leuchtweite 3 m – 80 m (abhängig vom verwendeten Lichtmodus)
- Leuchtdauer 30 h – 150 h (abhängig vom verwendeten Lichtmodus)
- Anstoßkappenadapter und Stirnband sind im Lieferumfang enthalten
- Batterien im Lieferumfang nicht enthalten

Art.-Nr.	9790.064
VE	1 Stück

uvex pheos Helmadapter

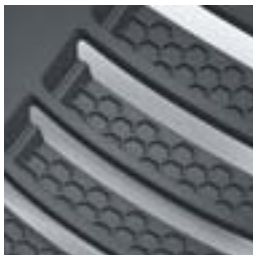
- Adapter für LED Kopflampe uvex u-cap sport zur Kombination mit den Helmen uvex pheos und uvex pheos alpine

Art.-Nr.	9790.069
VE	1 Stück

uvex u-cap sport

Sicherer Kopfschutz im sportlichen Design

Schützt zuverlässig und sieht dabei gut aus: uvex u-cap sport ist eine innovative Anstoßkappe nach Norm EN 812, im sportlichen Baseball Cap Design. Die ergonomisch geformte Hartschale mit integrierten Dämpfungselementen sorgt für Sicherheit und optimalen Tragekomfort. Für ein einheitliches Erscheinungsbild Ihres Teams ist sie auch nur als Textilkappe erhältlich – für Mitarbeiter ohne Schutzkappenpflicht.



Integrierte Dämpfungselemente mit Wabenstruktur
Die komplette Schutzfunktion nach EN 812 wird über eine speziell entwickelte Trägerkonstruktion mit Wabenstruktur und integrierten Dämpfungselementen abgebildet.



Flexibilität durch Armadillo-Design

Die uvex u-cap sport erhält über das Armadillo-Design zusätzliche Flexibilität und passt sich den unterschiedlichen Kopfformen und -größen ergonomisch an. Der erweiterte Ohrausschnitt verbessert den Einsatz der Kapselgehörschützer.



Stufenlos verstellbar
Über den umgelenkten Klettverschluss lässt sich die uvex u-cap sport schnell und sicher am Kopf fixieren.



LED Kopflampe uvex u-cap sport mit Magnetbefestigung

- Einfache Handhabung: Lässt sich einfach über Magnetbefestigung an die uvex u-cap sport montieren und auch wieder lösen
- Über ein Gelenk lässt sich die Lampe in jede gewünschte Position ausrichten, um eine optimale Ausleuchtung zu erreichen
- Verschiedene Beleuchtungsstufen schaltbar

Dual Practice und Individualisierung

Dank des Dual Practice Konzepts können Sie alle Mitarbeiter im gleichen Look ausstatten: je nach individueller Anforderung als uvex u-cap sport mit integrierter Hartschale oder als reine Baseball Cap. Im Sinne des Corporate Design lässt sich die uvex u-cap sport auch nach Ihren individuellen Vorgaben besticken.



uvex u-cap sport

Variantenreich für viele Anwendungen



9794.401
9794.402



9794.403
9794.404



9794.110



9794.415



9794.420
9794.421



9794.480
9794.481



9794.490
9794.491

uvex u-cap sport

uvex u-cap sport langer Schirm

Art.-Nr.	9794.401	9794.402
Größe	55 – 59	60 – 63
Farbe	schwarz	schwarz

uvex u-cap sport kurzer Schirm

Art.-Nr.	9794.403	9794.404
Größe	55 – 59	60 – 63
Farbe	schwarz	schwarz

Baseball-Cap

Art.-Nr.	9794.110
Ausführung	Textilkappe, ohne Hartschalenelement, langer Schirm
Größe	unisize
Farbe	schwarz

uvex u-cap sport Innenausstattung

Art.-Nr.	9794.415
Ausführung	Mesh-Gewebe
Größe	unisize
Farbe	schwarz

uvex u-cap sport vent

uvex u-cap sport vent kurzer Schirm

Art.-Nr.	9794.420	9794.421
Größe	55 – 59	60 – 63
Farbe	schwarz	schwarz
Ausführung	Textilteil mit Mesh-Gewebe zur verbesserten Ventilation	

uvex u-cap sport hi-viz

- Rundum erhöhte Sichtbarkeit und Sicherheit für den Anwender
- Ideale Ergänzung zur Warnschutzbekleidung nach EN 471
- Die Farben der Textilkomponenten entsprechen den Anforderungen nach EN 471

uvex u-cap sport hi-viz kurzer Schirm

Art.-Nr.	9794.480	9794.481
Größe	55 – 59	60 – 63
Farbe	leuchtgelb	leuchtgelb

Art.-Nr.	9794.490	9794.491
Größe	55 – 59	60 – 63
Farbe	leuchtorange	leuchtorange

uvex u-cap

uvex u-cap premium · uvex u-cap basic · uvex u-cap hi-viz



9794.300



9794.301



9794.310



9794.311



9794.200



9794.800



9794.900

uvex u-cap premium uvex u-cap basic

uvex u-cap Anstoßkappen bestechen durch ein Maximum an Tragekomfort und außergewöhnlichem Design.

Die ergonomisch geformte Innenschale gewährt höchste Flexibilität und ermöglicht eine optimale Anpassung an die Kopfform. Der Hinterkopf ist durch die tiefgezogene Kunststoffschale extra geschützt.

Die Premiumvarianten haben eine einzigartige Komfortinnenausstattung, die höchste Funktionalität mit maximalen Tragekomfort vereint. Der durchdachte Aufbau besteht aus vier Schichten. Stoßabsorbierender Schaumstoff und saugfähiger Vlies sind in eine Hülle aus atmungsaktivem Netzgewebe eingearbeitet. Die basic-Variante der uvex u-cap Anstoßkappe ist mit einer herkömmlichen Schaumpadeinlage ausgestattet.

Art.-Nr.	9794.300
Ausführung	premium armadillo-style Komfortinnenausstattung
Farbe	anthrazit

Art.-Nr.	9794.301
Ausführung	premium armadillo-style Komfortinnenausstattung, kurzer Schirm
Farbe	anthrazit

Art.-Nr.	9794.310
Ausführung	premium u-style Komfortinnenausstattung
Farbe	anthrazit

Art.-Nr.	9794.311
Ausführung	premium u-style Komfortinnenausstattung, kurzer Schirm
Farbe	anthrazit

Art.-Nr.	9794.200
Ausführung	basic, Schaumpadeinlage
Farbe	anthrazit

uvex u-cap hi-viz

Diese Variante der uvex u-cap in den Signalfarben leuchtgelb und leuchtorange ist die ideale Ergänzung zu Warnschutzkleidung gemäß EN 471. Zusätzlich zu den Reflexpaspeln ist das Größenverstellband aus reflektierendem Material.

Rundum erhöhte Sichtbarkeit und Sicherheit für den Anwender.

Die Farben der Textilkomponente entsprechen den Anforderungen gemäß EN 471.

Art.-Nr.	9794.800
Ausführung	premium armadillo-style Komfortinnenausstattung
Farbe	leuchtgelb

Art.-Nr.	9794.900
Ausführung	premium armadillo-style Komfortinnenausstattung
Farbe	leuchtorange

► Anstoßkappen bieten gemäß EN 812 Schutz vor Verletzungen durch Anstoßen an feststehenden Gegenständen. Sie gewähren keinen ausreichenden Schutz gegen fallende Gegenstände und dürfen nur in Bereichen eingesetzt werden, in denen kein Schutzhelm gemäß EN 397 vorgeschrieben ist!

Kopfschutz

Schnellübersicht

Art-Nr.	Kollektion	Produkt	Farbe	VE	Seite
9050.517	uvex Visiere	Ersatzscheibe, CA, beschlagfrei	farblos	1 Stück	96/97
9051.517	uvex Visiere	Ersatzscheibe, CA, beschlagfrei	farblos	1 Stück	96
9060.017	uvex Visiere	Ersatzscheibe, CA	farblos	1 Stück	97
9301.544	uvex ultravision	Vollsichtbrille mit Helmhalterung	grau transparent	10 Stück	95
9302.510	uvex ultrasonic	Vollsichtbrille mit Helmhalterung	grau/blau	4 Stück	95
9705.014	uvex Visiere	Gesichtsschutzschirm, CA	farblos	1 Stück	97
9706.514	uvex Visiere	Gesichtsschutzschirm, CA, beschlagfrei	farblos	1 Stück	97
9707.014	uvex Visiere	Gesichtsschutzschirm, CA	farblos	1 Stück	97
9708.514	uvex Visiere	Gesichtsschutzschirm, CA, beschlagfrei	farblos	1 Stück	97
9723.017	uvex Visiere	Ersatzscheibe, PC	farblos	1 Stück	96
9725.514	uvex Visiere	Visier, CA, beschlagfrei	farblos	1 Stück	96
9726.014	uvex Visiere	Visier, PC	farblos	1 Stück	96
9727.514	uvex Visiere	Visier, CA, beschlagfrei, gegen Einwirkung von Störlichtbogen	farblos	1 Stück	96
9750.020	uvex super boss	Schutzhelm	weiß	25 Stück	91
9750.120	uvex super boss	Schutzhelm	gelb	25 Stück	91
9750.520	uvex super boss	Schutzhelm	blau	25 Stück	91
9754.000	uvex thermo boss	Schutzhelm	weiß	25 Stück	91
9754.100	uvex thermo boss	Schutzhelm	gelb	25 Stück	91
9754.300	uvex thermo boss	Schutzhelm	rot	25 Stück	91
9760.000	Zubehör	Innenausstattung für uvex pheos und uvex airwing		10 Stück	98
9760.001	Zubehör	Innenausstattung für uvex pheos und uvex airwing mit Drehradsystem		10 Stück	98
9760.005	Zubehör	Schweißband für uvex pheos, uvex pheos alpine, uvex 9780 antistatisch und uvex airwing		10 Stück	98
9760.007	Zubehör	Schweißband für Innenausstattung IES		10 Stück	98
9762.020	uvex airwing B	Schutzhelm	weiß	25 Stück	90
9762.021	uvex airwing B-S	Schutzhelm	weiß	25 Stück	90
9762.030	uvex airwing B-WR	Schutzhelm	weiß	25 Stück	90
9762.031	uvex airwing B-S-WR	Schutzhelm	weiß	25 Stück	90
9762.121	uvex airwing B-S	Schutzhelm	gelb	25 Stück	90
9762.130	uvex airwing B-WR	Schutzhelm	gelb	25 Stück	90
9762.131	uvex airwing B-S-WR	Schutzhelm	gelb	25 Stück	90
9762.220	uvex airwing B	Schutzhelm	orange	25 Stück	90
9762.230	uvex airwing B-WR	Schutzhelm	orange	25 Stück	90
9762.320	uvex airwing B	Schutzhelm	rot	25 Stück	90
9762.321	uvex airwing B-S	Schutzhelm	rot	25 Stück	90
9762.330	uvex airwing B-WR	Schutzhelm	rot	25 Stück	90
9762.331	uvex airwing B-S-WR	Schutzhelm	rot	25 Stück	90
9762.420	uvex airwing B	Schutzhelm	grün	25 Stück	90
9762.421	uvex airwing B-S	Schutzhelm	grün	25 Stück	90
9762.430	uvex airwing B-WR	Schutzhelm	grün	25 Stück	90
9762.431	uvex airwing B-S-WR	Schutzhelm	grün	25 Stück	90
9762.520	uvex airwing B	Schutzhelm	blau	25 Stück	90
9762.521	uvex airwing B-S	Schutzhelm	blau	25 Stück	90
9762.530	uvex airwing B-WR	Schutzhelm	blau	25 Stück	90
9762.531	uvex airwing B-S-WR	Schutzhelm	blau	25 Stück	90
9770.020	uvex pheos E	Schutzhelm	weiß	25 Stück	88
9770.030	uvex pheos E-WR	Schutzhelm	weiß	25 Stück	88
9770.031	uvex pheos E-S-WR	Schutzhelm	weiß	25 Stück	88
9770.120	uvex pheos E	Schutzhelm	gelb	25 Stück	88
9770.130	uvex pheos E-WR	Schutzhelm	gelb	25 Stück	88
9770.131	uvex pheos E-S-WR	Schutzhelm	gelb	25 Stück	88
9770.832	uvex pheos E-S-WR	Schutzhelm	dunkelgrau	25 Stück	88
9772.001	Zubehör	Innenausstattung IES für uvex pheos		10 Stück	98
9772.002	Zubehör	IES Brillenclip mit Schieber für uvex pheos IES		10 Stück	98
9772.020	uvex pheos B	Schutzhelm	weiß	25 Stück	87
9772.030	uvex pheos B-WR	Schutzhelm	weiß	25 Stück	87
9772.031	uvex pheos B-S-WR	Schutzhelm	weiß	25 Stück	88
9772.040	uvex pheos IES	Schutzhelm	weiß	25 Stück	87
9772.120	uvex pheos B	Schutzhelm	gelb	25 Stück	87
9772.130	uvex pheos B-WR	Schutzhelm	gelb	25 Stück	87
9772.131	uvex pheos B-S-WR	Schutzhelm	gelb	25 Stück	88
9772.140	uvex pheos IES	Schutzhelm	gelb	25 Stück	87
9772.220	uvex pheos B	Schutzhelm	orange	25 Stück	87
9772.230	uvex pheos B-WR	Schutzhelm	orange	25 Stück	87
9772.240	uvex pheos IES	Schutzhelm	orange	25 Stück	87
9772.320	uvex pheos B	Schutzhelm	rot	25 Stück	87
9772.332	uvex pheos B-S-WR	Schutzhelm	rot	25 Stück	88
9772.430	uvex pheos B-WR	Schutzhelm	grün	25 Stück	87
9772.520	uvex pheos B	Schutzhelm	blau	25 Stück	87
9772.530	uvex pheos B-WR	Schutzhelm	blau	25 Stück	87
9772.531	uvex pheos B-S-WR	Schutzhelm	blau	25 Stück	88
9772.832	uvex pheos B-S-WR	Schutzhelm	dunkelgrau	25 Stück	88
9772.920	uvex pheos B	Schutzhelm	schwarz	25 Stück	87



Kopfschutz

Schnellübersicht

Art-Nr.	Kollektion	Produkt	Farbe	VE	Seite
9772.930	uvex pheos B-WR	Schutzhelm	schwarz	25 Stück	87
9772.932	uvex pheos B-S-WR	Schutzhelm	schwarz	25 Stück	88
9773.050	uvex pheos alpine	Schutzhelm	weiß	1 Stück	89
9773.150	uvex pheos alpine	Schutzhelm	gelb	1 Stück	89
9773.250	uvex pheos alpine	Schutzhelm	orange	1 Stück	89
9773.350	uvex pheos alpine	Schutzhelm	rot	1 Stück	89
9773.450	uvex pheos alpine	Schutzhelm	grün	1 Stück	89
9773.550	uvex pheos alpine	Schutzhelm	blau	1 Stück	89
9773.950	uvex pheos alpine	Schutzhelm	schwarz	1 Stück	89
9774.233	uvex pheos	Waldarbeitersset	orange	1 Set	91
9780.001	Zubehör	Innenausstattung für uvex 9780 antistatisch mit Drehradsystem		10 Stück	98
9780.020	uvex 9780 antistatisch	Schutzhelm	weiß	25 Stück	89
9780.030	uvex 9780 antistatisch-WR	Schutzhelm	weiß	25 Stück	89
9780.550	uvex 9780 antistatisch-WR	Schutzhelm	sky-blue	25 Stück	89
9790.000	Zubehör	Innenausstattung für uvex super boss		10 Stück	98
9790.004	Zubehör	Schweißband für uvex super boss		10 Stück	98
9790.005	Zubehör	Lederkinnriemen		10 Stück	98
9790.006	Zubehör	Papiermütze		100 Stück	97
9790.007	Zubehör	Gabelkinnriemen für uvex airwing		10 Stück	98
9790.010	Zubehör	Wintermütze, gestrickt		10 Stück	97
9790.012	Zubehör	Wintermütze, gestrickt		10 Stück	97
9790.015	Zubehör	Wintermütze, Größe S-M		10 Stück	97
9790.016	Zubehör	Wintermütze, Größe L-XL		10 Stück	97
9790.018	uvex pheos reflex set M	Reflexstreifen		1 Set	89
9790.021	Zubehör	Gabelkinnriemen für uvex pheos		10 Stück	98
9790.022	Zubehör	Vollsichtbrillen-Clip für uvex pheos/Kinnriemen-Clip für uvex pheos alpine		10 Stück	98
9790.023	Zubehör	Stifthalter für uvex pheos		10 Stück	98
9790.029	Zubehör	LED Kopflampe		1 Stück	99
9790.047	uvex Visiere	Helmhalterahmen	schwarz	1 Stück	96
9790.048	uvex Visiere	Visierscheibe, PC	farblos	1 Stück	96
9790.058	Zubehör	LED Kopflampe		1 Stück	99
9790.064	Zubehör	LED Kopflampe u-cap sport		1 Stück	99
9790.065	Zubehör	Winterhaube	hi-viz gelb	1 Stück	98
9790.066	Zubehör	Balaclava	schwarz	1 Stück	98
9790.068	Zubehör	Winterhaube	hi-viz orange	1 Stück	98
9790.069	Zubehör	uvex pheos Helmadapter LED uvex u-cap sport		1 Stück	99
9794.110	uvex u-cap sport	Baseball-Cap, unisize	schwarz	1 Stück	101
9794.200	uvex u-cap	Anstoßkappe basic	anthrazit	1 Stück	102
9794.300	uvex u-cap	Anstoßkappe, armadillo-style	anthrazit	1 Stück	102
9794.301	uvex u-cap	Anstoßkappe, armadillo-style, kurzer Schirm	anthrazit	1 Stück	102
9794.310	uvex u-cap	Anstoßkappe, u-style	anthrazit	1 Stück	102
9794.311	uvex u-cap	Anstoßkappe, u-style, kurzer Schirm	anthrazit	1 Stück	102
9794.401	uvex u-cap sport	Anstoßkappe, langer Schirm, Größe 55 - 59	schwarz	1 Stück	101
9794.402	uvex u-cap sport	Anstoßkappe, langer Schirm, Größe 60 - 63	schwarz	1 Stück	101
9794.403	uvex u-cap sport	Anstoßkappe, kurzer Schirm, Größe 55 - 59	schwarz	1 Stück	101
9794.404	uvex u-cap sport	Anstoßkappe, kurzer Schirm, Größe 60 - 63	schwarz	1 Stück	101
9794.415	uvex u-cap sport	Innenausstattung, unisize	schwarz	1 Stück	101
9794.420	uvex u-cap sport vent	Anstoßkappe, kurzer Schirm, Größe 55 - 59	schwarz	1 Stück	101
9794.421	uvex u-cap sport vent	Anstoßkappe, kurzer Schirm, Größe 60 - 63	schwarz	1 Stück	101
9794.480	uvex u-cap sport hi-viz	Anstoßkappe, kurzer Schirm, Größe 55 - 59	leuchtgelb	1 Stück	101
9794.481	uvex u-cap sport hi-viz	Anstoßkappe, kurzer Schirm, Größe 60 - 63	leuchtgelb	1 Stück	101
9794.490	uvex u-cap sport hi-viz	Anstoßkappe, kurzer Schirm, Größe 55 - 59	leuchtorange	1 Stück	101
9794.491	uvex u-cap sport hi-viz	Anstoßkappe, kurzer Schirm, Größe 60 - 63	leuchtorange	1 Stück	101
9794.800	uvex u-cap hi-viz	Anstoßkappe, armadillo-style	leuchtgelb	1 Stück	102
9794.900	uvex u-cap hi-viz	Anstoßkappe, armadillo-style	leuchtorange	1 Stück	102
9906.002	uvex pheos	Visier	farblos	1 Stück	94
9906.003	uvex pheos	Visier	farblos	1 Stück	94
9906.005	uvex pheos	Visier	farblos	1 Stück	94
9906.006	uvex pheos	Visier	farblos	1 Stück	94
9906.007	uvex pheos	Visier	blau	1 Stück	94
9906.008	uvex pheos	Visier	blau	1 Stück	94
9906.012	uvex pheos	Ersatzscheiben für Visiersystem	farblos	1 Stück	95
9906.017	uvex pheos	Ersatzscheiben für Visiersystem	blau	1 Stück	95
9924.010	uvex Visiere	Adapter	schwarz	1 Paar	96